

十勝川水系下頃辺川 洪水浸水想定区域図 (浸水継続時間)



凡 例

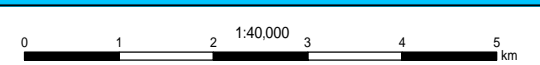
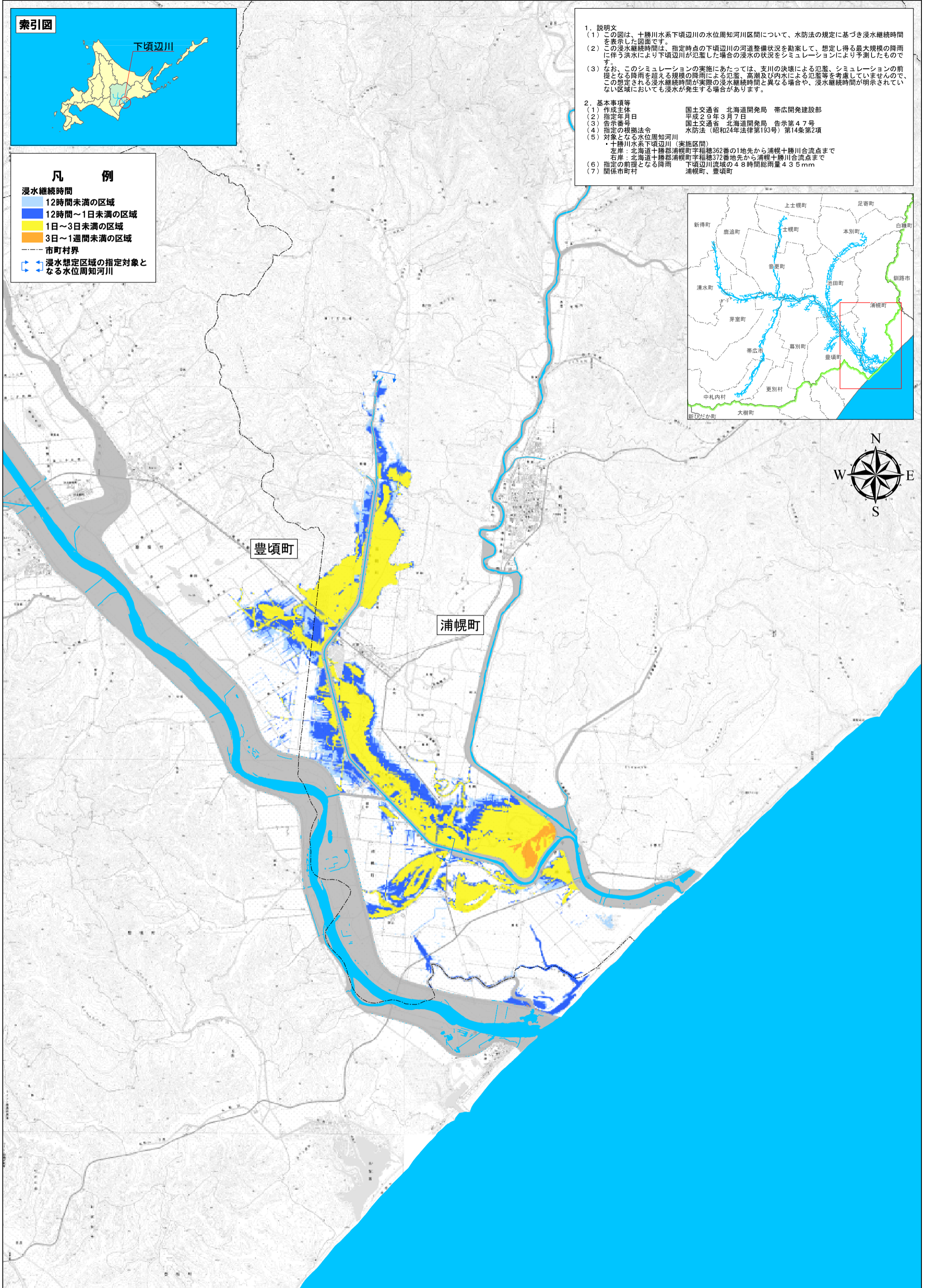
浸水継続時間

- 12時間未満の区域
- 12時間～1日未満の区域
- 1日～3日未満の区域
- 3日～1週間未満の区域

市町村界

浸水想定区域の指定対象となる水位周知河川

1. 説明文
- (1) この図は、十勝川水系下頃辺川の水位周知河川区間について、水防法の規定に基づき浸水継続時間を表示した図面です。
 - (2) この浸水継続時間は、指定時点の下頃辺川の河道整備状況を勘案して、想定し得る最大規模の降雨に伴う洪水により下頃辺川が氾濫した場合の浸水の状況をシミュレーションにより予測したものです。
 - (3) なお、このシミュレーションの実施にあたっては、支川の決壊による氾濫、シミュレーションの前提となる降雨を超える規模の降雨による氾濫、高潮及び内水による氾濫等を考慮していませんので、この想定される浸水継続時間が実際の浸水継続時間と異なる場合や、浸水継続時間が明示されていない区域においても浸水が発生する場合があります。
2. 基本事項等
- | | |
|-----------------|-------------------------------------|
| (1) 作成主体 | 国土交通省 北海道開発局 帯広開発建設部 |
| (2) 指定年月日 | 平成29年3月7日 |
| (3) 告示番号 | 国土交通省 北海道開発局 告示第47号 |
| (4) 指定の根拠法令 | 水防法 (昭和24年法律第193号) 第14条第2項 |
| (5) 対象となる水位周知河川 | 十勝川水系下頃辺川 (実施区間) |
| | 左岸：北海道十勝郡浦幌町字稲穂362番の1地先から浦幌十勝川合流点まで |
| | 右岸：北海道十勝郡浦幌町字稲穂372番地先から浦幌十勝川合流点まで |
| (6) 指定の前提となる降雨 | 下頃辺川流域の48時間総雨量435mm |
| (7) 関係市町村 | 浦幌町、豊頃町 |



「この地図は、国土地理院長の承認を得て、同院発行の数値地図50000 (地図画像) 及び数値地図25000 (地図画像) を複製したものである。(承認番号 平28情複、第213号)」