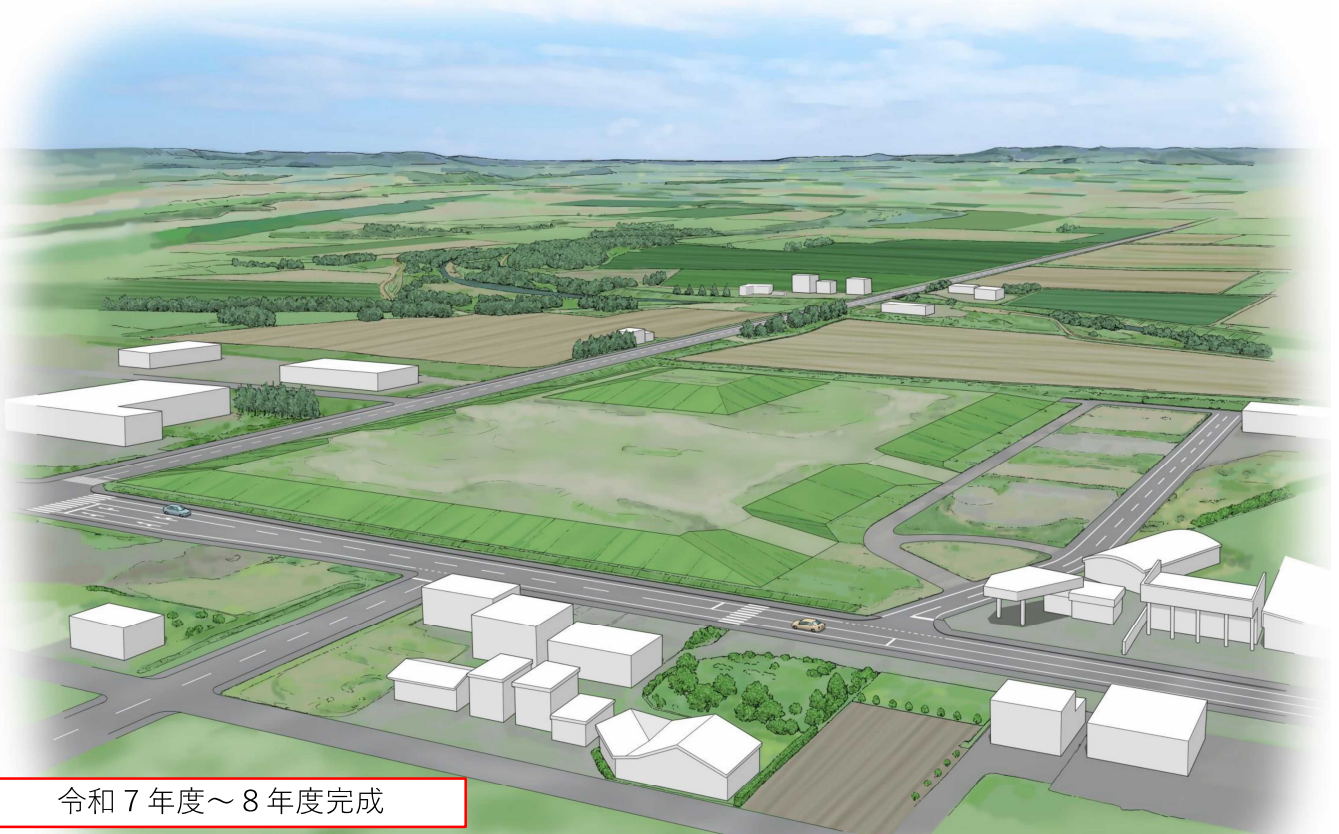
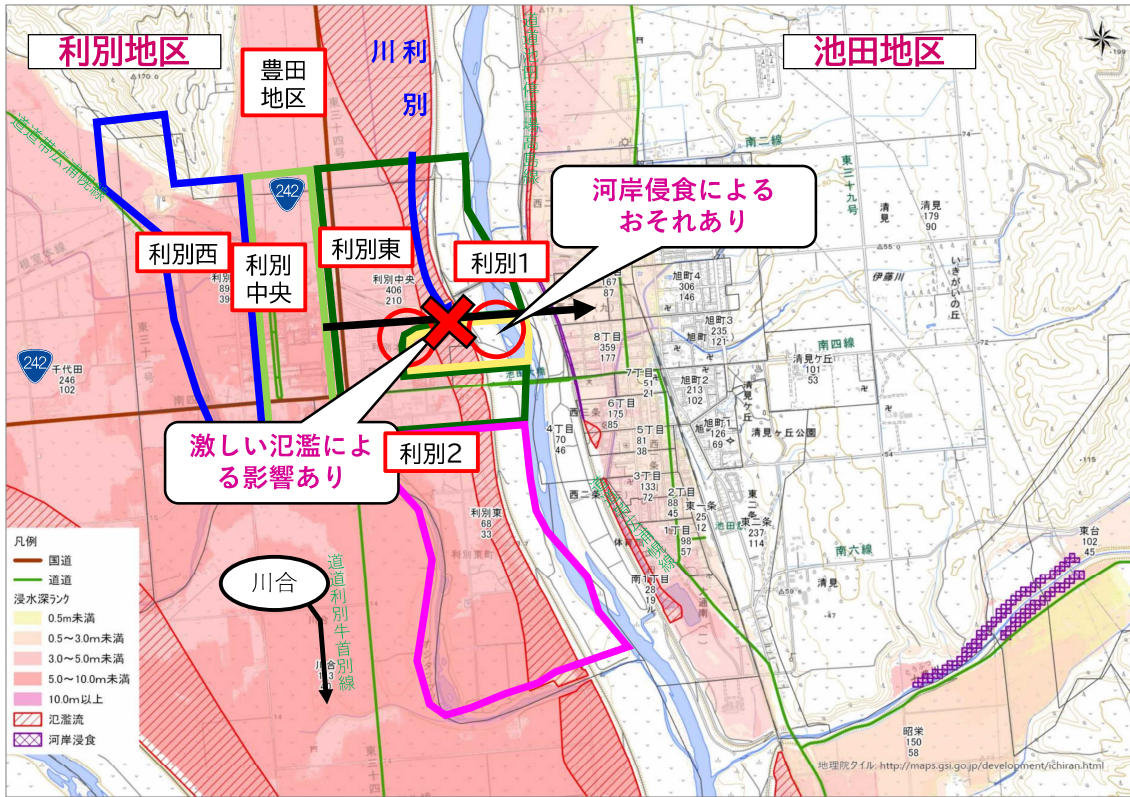


協議会委員からの報告

池田町

利別地区における緊急避難場所 旧沖田コンクリート跡地

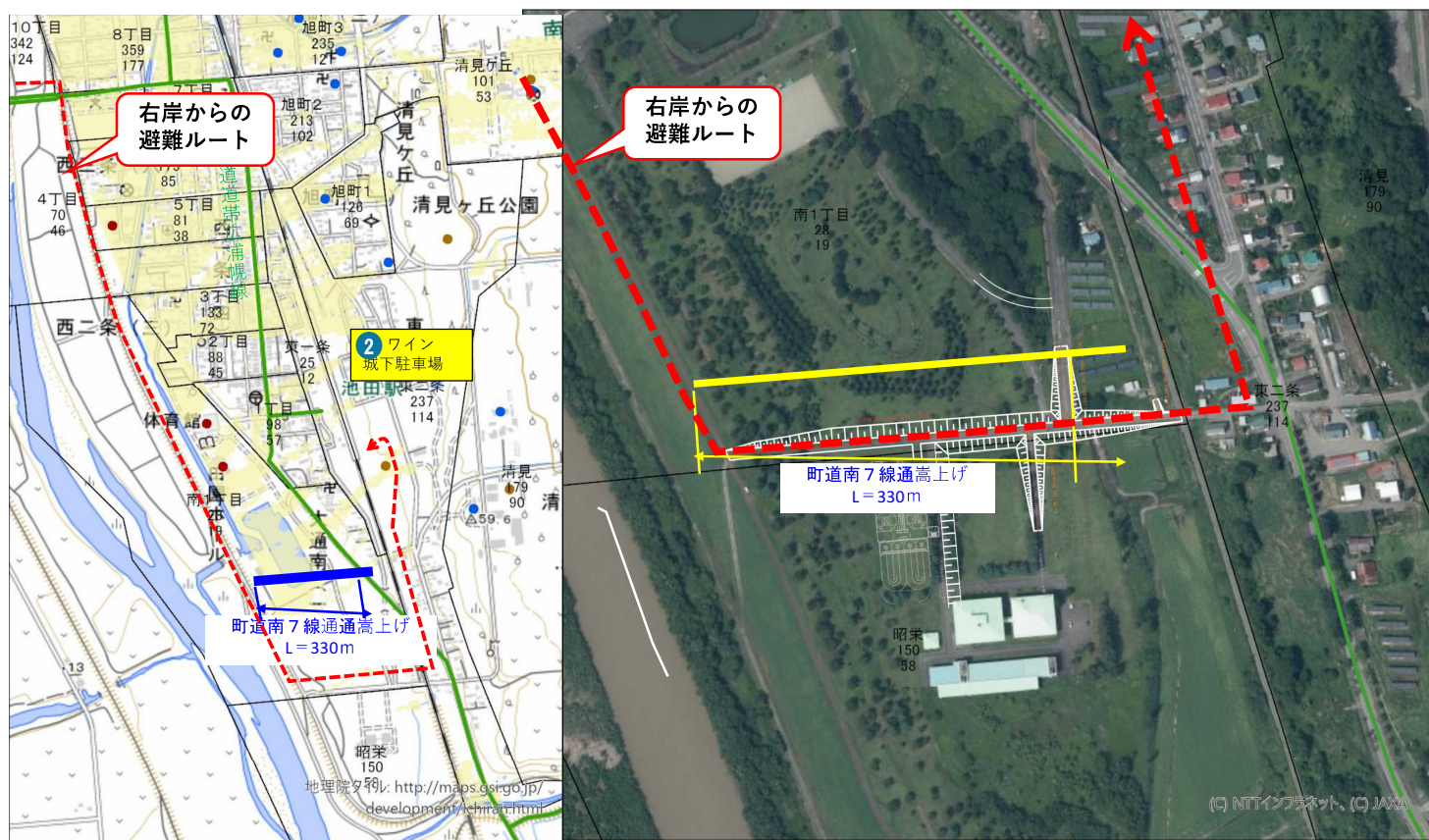
- ◆大雨に伴い利別川等の水位が上昇し、高齢者等避難または避難指示が発令された場合、利別地区に居住している高齢者等の要配慮者や一般住民が避難を開始する
- ◆利別川には想定最大規模の降雨による家屋倒壊等氾濫想定区域があるため、氾濫流や河岸侵食により池田大橋が通行不可となり、利別地区から池田地区への避難不可が想定される



令和7年度～8年度完成

堤防から下水道処理場前の踏切までの道路(町道南7線通)の嵩上げ

◆利別地区の住民が早期に避難指示が発令された際、清見二線川周辺の内水氾濫により道道帯広浦幌線が通行不可となった場合でも池田地区の指定避難所等へ避難できるように、堤防から下水道処理場前の踏切までの道路(町道南7線通)の嵩上げを実施。



◆清見二線川周辺の内水氾濫により道道帯広浦幌線が通行不可となった場合でも池田地区の指定避難所等へ避難できるように、堤防から下水道処理場前の踏切までの町道南7線通を嵩上げ。

