

十勝川下流堤防詳細点検結果情報図(中間報告)

十勝川下流管内図

平成20年3月現在

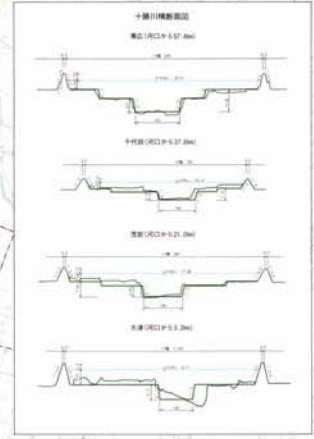
凡 例 (浸透による堤防の安全性)

- : 浸透による堤防の安全性が不足する区間
- : 浸透による堤防の安全性が確保されている区間
- : 詳細点検を今後実施予定している区間



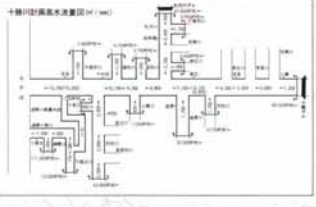
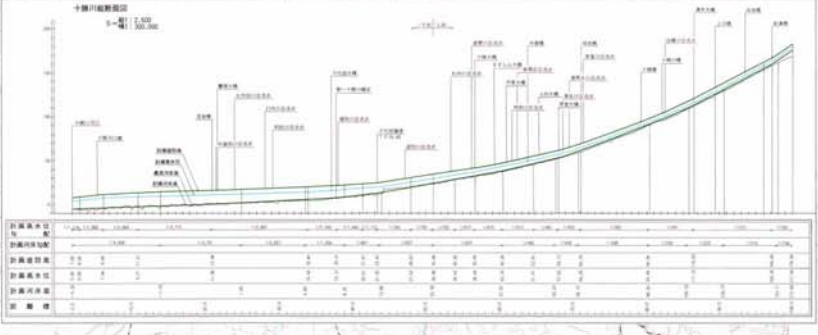
十勝川改修計画概要

区間	延長 (km)	計画年度
利根川 (利根川河口~)	10.0	2010
十勝川 (利根川河口~)	10.0	2010
十勝川 (利根川河口~)	10.0	2010
十勝川 (利根川河口~)	10.0	2010
十勝川 (利根川河口~)	10.0	2010
十勝川 (利根川河口~)	10.0	2010
十勝川 (利根川河口~)	10.0	2010
十勝川 (利根川河口~)	10.0	2010
十勝川 (利根川河口~)	10.0	2010
十勝川 (利根川河口~)	10.0	2010
十勝川 (利根川河口~)	10.0	2010
十勝川 (利根川河口~)	10.0	2010
十勝川 (利根川河口~)	10.0	2010
十勝川 (利根川河口~)	10.0	2010
十勝川 (利根川河口~)	10.0	2010
十勝川 (利根川河口~)	10.0	2010
十勝川 (利根川河口~)	10.0	2010
十勝川 (利根川河口~)	10.0	2010
十勝川 (利根川河口~)	10.0	2010
十勝川 (利根川河口~)	10.0	2010



凡 例

—	河川	—	境界線
—	堤防	—	行政区界
—	指定河川	—	指定市界
—	指定河川	—	指定町界
—	指定河川	—	指定村界
—	指定河川	—	指定支庁界
—	指定河川	—	指定道界
—	指定河川	—	指定支庁界
—	指定河川	—	指定道界
—	指定河川	—	指定支庁界
—	指定河川	—	指定道界
—	指定河川	—	指定支庁界
—	指定河川	—	指定道界
—	指定河川	—	指定支庁界
—	指定河川	—	指定道界
—	指定河川	—	指定支庁界
—	指定河川	—	指定道界
—	指定河川	—	指定支庁界
—	指定河川	—	指定道界
—	指定河川	—	指定支庁界
—	指定河川	—	指定道界



平成二十年三月現在 北海道開発局 釧路建設部