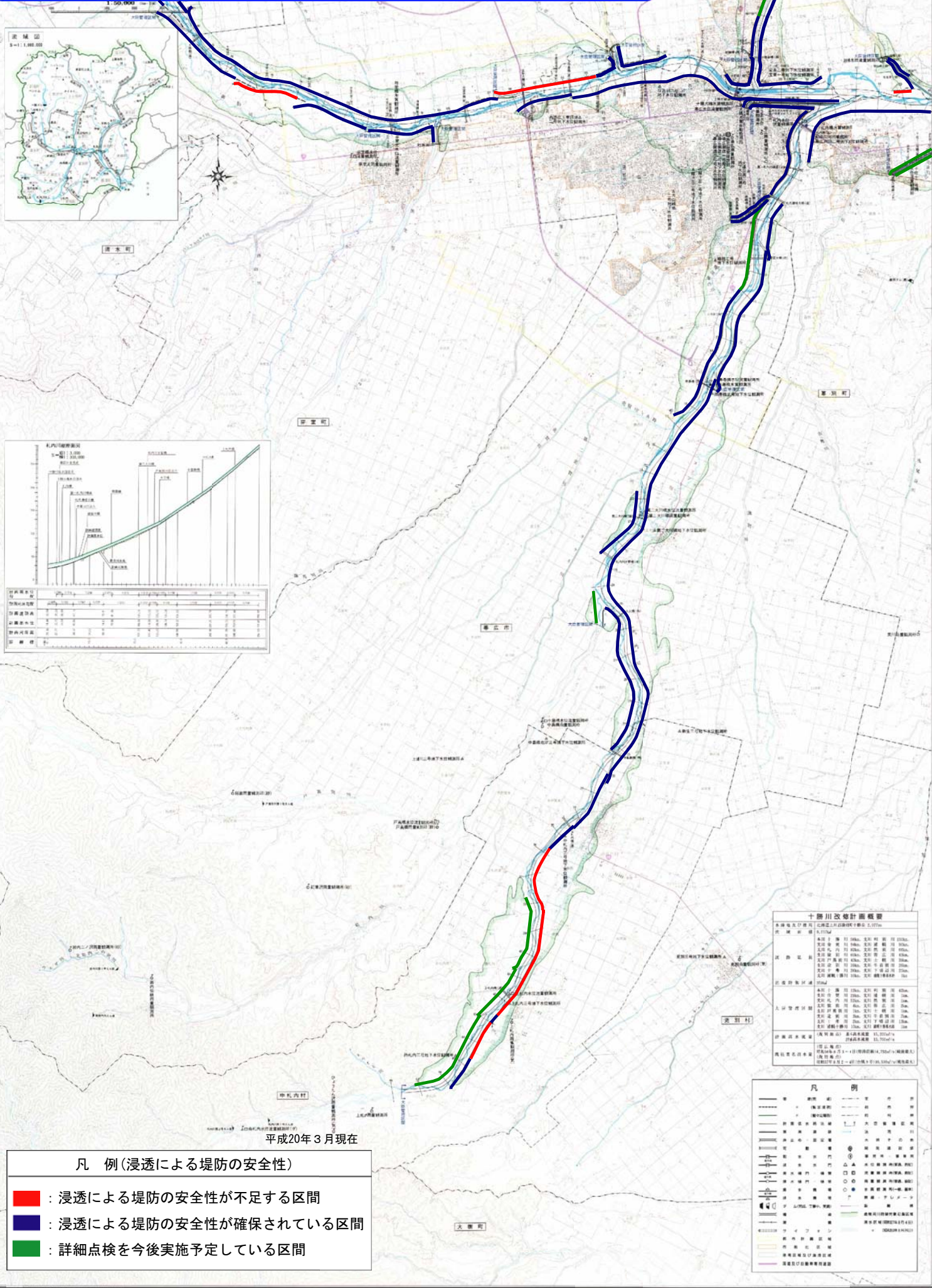


札内川堤防詳細点検結果情報図(中間報告)



札内川河床断面図
 5+000 5+1000 5+2000
 河床断面図
 河床断面図(1) 河床断面図(2) 河床断面図(3) 河床断面図(4) 河床断面図(5) 河床断面図(6) 河床断面図(7) 河床断面図(8) 河床断面図(9) 河床断面図(10) 河床断面図(11) 河床断面図(12) 河床断面図(13) 河床断面図(14) 河床断面図(15) 河床断面図(16) 河床断面図(17) 河床断面図(18) 河床断面図(19) 河床断面図(20) 河床断面図(21) 河床断面図(22) 河床断面図(23) 河床断面図(24) 河床断面図(25) 河床断面図(26) 河床断面図(27) 河床断面図(28) 河床断面図(29) 河床断面図(30)

河床断面番号	河床断面位置	河床断面図	河床断面図(1)	河床断面図(2)	河床断面図(3)	河床断面図(4)	河床断面図(5)	河床断面図(6)	河床断面図(7)	河床断面図(8)	河床断面図(9)	河床断面図(10)	河床断面図(11)	河床断面図(12)	河床断面図(13)	河床断面図(14)	河床断面図(15)	河床断面図(16)	河床断面図(17)	河床断面図(18)	河床断面図(19)	河床断面図(20)	河床断面図(21)	河床断面図(22)	河床断面図(23)	河床断面図(24)	河床断面図(25)	河床断面図(26)	河床断面図(27)	河床断面図(28)	河床断面図(29)	河床断面図(30)
1	1+000	河床断面図(1)	河床断面図(1)	河床断面図(1)	河床断面図(1)	河床断面図(1)	河床断面図(1)	河床断面図(1)	河床断面図(1)	河床断面図(1)	河床断面図(1)	河床断面図(1)	河床断面図(1)	河床断面図(1)	河床断面図(1)	河床断面図(1)	河床断面図(1)	河床断面図(1)	河床断面図(1)	河床断面図(1)	河床断面図(1)	河床断面図(1)	河床断面図(1)	河床断面図(1)	河床断面図(1)	河床断面図(1)	河床断面図(1)	河床断面図(1)	河床断面図(1)	河床断面図(1)	河床断面図(1)	

十勝川改修計画概要

河床断面番号	河床断面位置	河床断面図	河床断面図(1)	河床断面図(2)	河床断面図(3)	河床断面図(4)	河床断面図(5)	河床断面図(6)	河床断面図(7)	河床断面図(8)	河床断面図(9)	河床断面図(10)	河床断面図(11)	河床断面図(12)	河床断面図(13)	河床断面図(14)	河床断面図(15)	河床断面図(16)	河床断面図(17)	河床断面図(18)	河床断面図(19)	河床断面図(20)	河床断面図(21)	河床断面図(22)	河床断面図(23)	河床断面図(24)	河床断面図(25)	河床断面図(26)	河床断面図(27)	河床断面図(28)	河床断面図(29)	河床断面図(30)
1	1+000	河床断面図(1)	河床断面図(1)	河床断面図(1)	河床断面図(1)	河床断面図(1)	河床断面図(1)	河床断面図(1)	河床断面図(1)	河床断面図(1)	河床断面図(1)	河床断面図(1)	河床断面図(1)	河床断面図(1)	河床断面図(1)	河床断面図(1)	河床断面図(1)	河床断面図(1)	河床断面図(1)	河床断面図(1)	河床断面図(1)	河床断面図(1)	河床断面図(1)	河床断面図(1)	河床断面図(1)	河床断面図(1)	河床断面図(1)	河床断面図(1)	河床断面図(1)	河床断面図(1)	河床断面図(1)	

凡例

●	河床断面図(1)	河床断面図(1)	河床断面図(1)
○	河床断面図(2)	河床断面図(2)	河床断面図(2)
▲	河床断面図(3)	河床断面図(3)	河床断面図(3)
■	河床断面図(4)	河床断面図(4)	河床断面図(4)
◆	河床断面図(5)	河床断面図(5)	河床断面図(5)
◇	河床断面図(6)	河床断面図(6)	河床断面図(6)
▽	河床断面図(7)	河床断面図(7)	河床断面図(7)
●	河床断面図(8)	河床断面図(8)	河床断面図(8)
○	河床断面図(9)	河床断面図(9)	河床断面図(9)
▲	河床断面図(10)	河床断面図(10)	河床断面図(10)
■	河床断面図(11)	河床断面図(11)	河床断面図(11)
◆	河床断面図(12)	河床断面図(12)	河床断面図(12)
◇	河床断面図(13)	河床断面図(13)	河床断面図(13)
▽	河床断面図(14)	河床断面図(14)	河床断面図(14)
●	河床断面図(15)	河床断面図(15)	河床断面図(15)
○	河床断面図(16)	河床断面図(16)	河床断面図(16)
▲	河床断面図(17)	河床断面図(17)	河床断面図(17)
■	河床断面図(18)	河床断面図(18)	河床断面図(18)
◆	河床断面図(19)	河床断面図(19)	河床断面図(19)
◇	河床断面図(20)	河床断面図(20)	河床断面図(20)
▽	河床断面図(21)	河床断面図(21)	河床断面図(21)
●	河床断面図(22)	河床断面図(22)	河床断面図(22)
○	河床断面図(23)	河床断面図(23)	河床断面図(23)
▲	河床断面図(24)	河床断面図(24)	河床断面図(24)
■	河床断面図(25)	河床断面図(25)	河床断面図(25)
◆	河床断面図(26)	河床断面図(26)	河床断面図(26)
◇	河床断面図(27)	河床断面図(27)	河床断面図(27)
▽	河床断面図(28)	河床断面図(28)	河床断面図(28)
●	河床断面図(29)	河床断面図(29)	河床断面図(29)
○	河床断面図(30)	河床断面図(30)	河床断面図(30)
▲	河床断面図(31)	河床断面図(31)	河床断面図(31)
■	河床断面図(32)	河床断面図(32)	河床断面図(32)
◆	河床断面図(33)	河床断面図(33)	河床断面図(33)
◇	河床断面図(34)	河床断面図(34)	河床断面図(34)
▽	河床断面図(35)	河床断面図(35)	河床断面図(35)

- 凡例 (浸透による堤防の安全性)**
- : 浸透による堤防の安全性が不足する区間
 - : 浸透による堤防の安全性が確保されている区間
 - : 詳細点検を今後実施予定している区間

平成20年3月現在