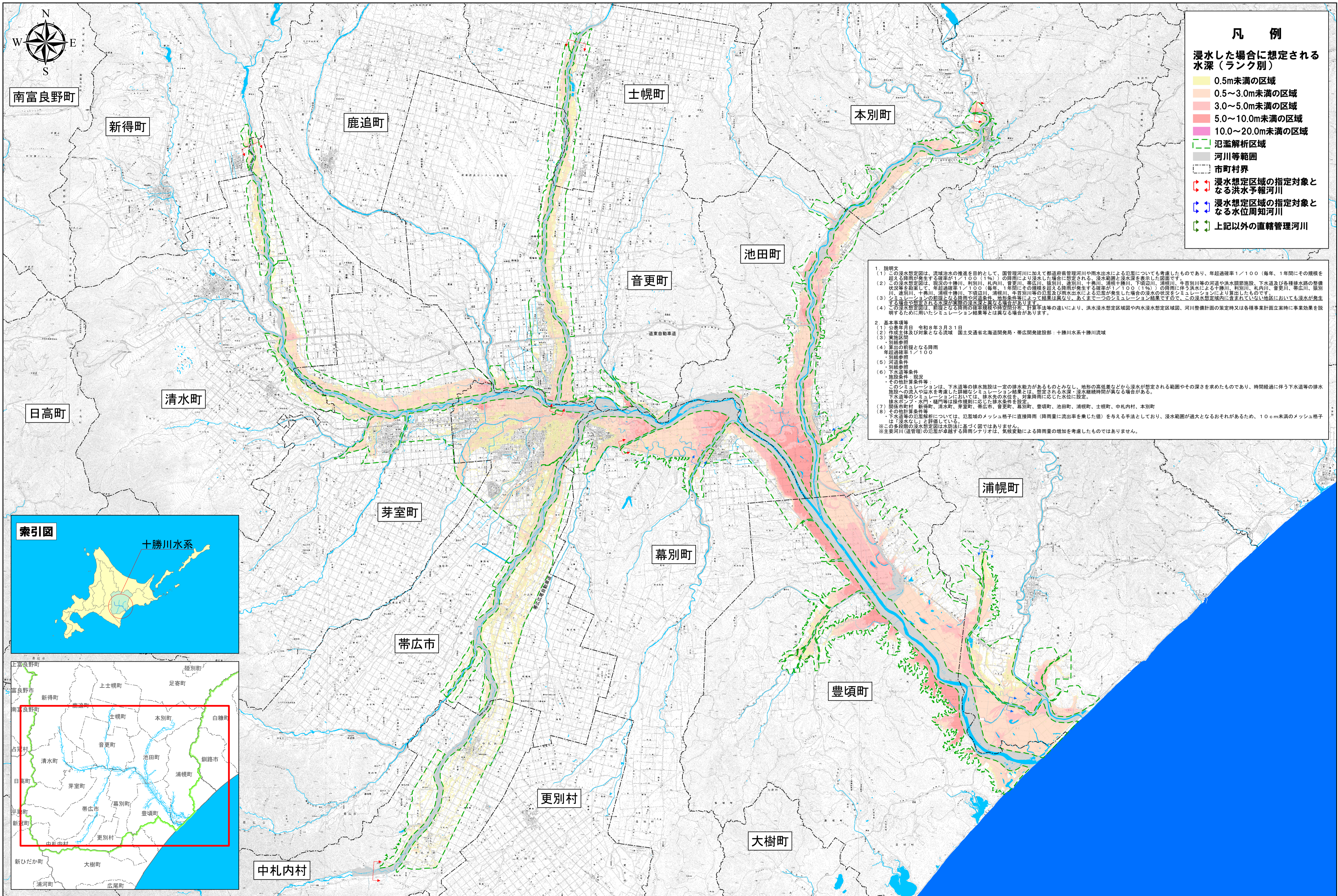


# 十勝川水系 内外水統合の浸水想定図(1/100降雨)【現況河道】



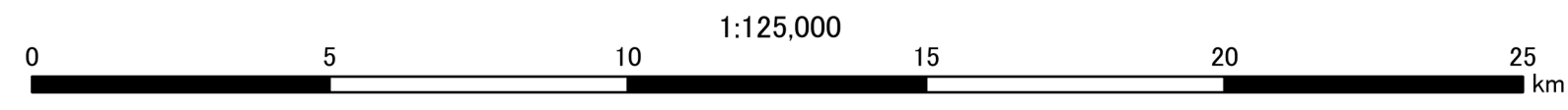
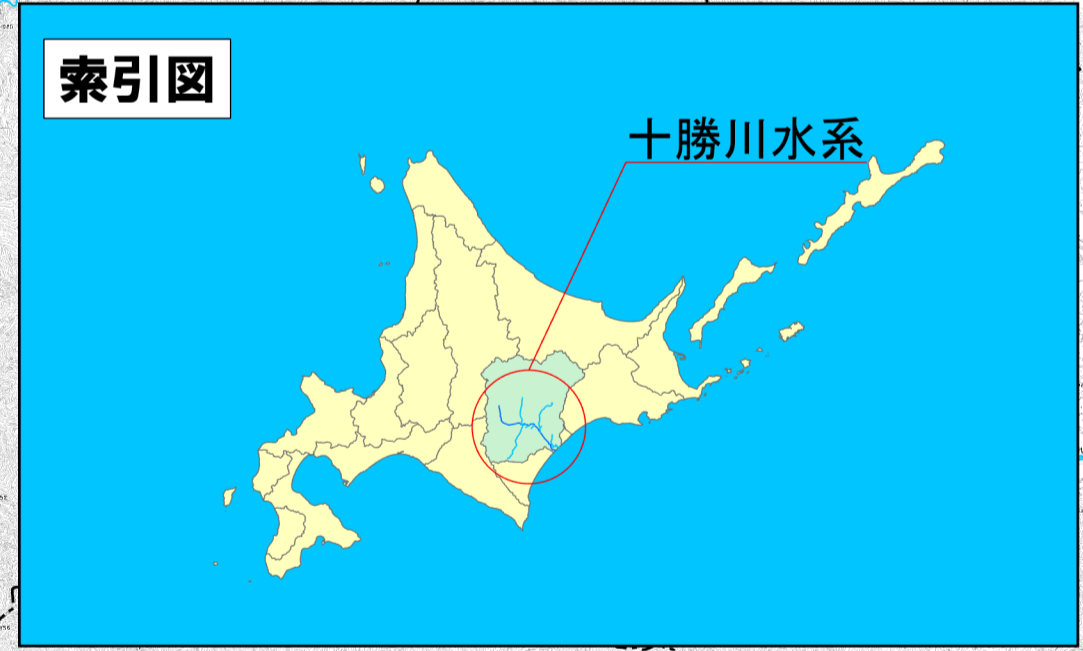
### 凡例

浸水した場合に想定される水深(ランク別)

- 0.5m未満の区域
- 0.5~3.0m未満の区域
- 3.0~5.0m未満の区域
- 5.0~10.0m未満の区域
- 10.0~20.0m未満の区域
- 氾濫解析区域
- 河川等範囲
- 市町村界
- 浸水想定区域の指定対象となる洪水予報河川
- 浸水想定区域の指定対象となる水位周知河川
- 上記以外の直轄管理河川

1. 説明文  
 (1) この浸水想定図は、流域治水の推進を目的として、国管理河川に加えて都道府県管理河川や雨水出水による氾濫についても考慮したものであり、年超過確率1/100(毎年、1年間にその規模を超える降雨が発生する確率が1/100(1%)の降雨により浸水した場合に想定される、浸水範囲と浸水深を表示した図面です。  
 (2) この浸水想定図は、現況の十勝川、利別川、札内川、音更川、帯広川、幕別川、池田川、下沼川、浦幌川、牛首川等の河道や洪水調節施設、下水道及び各種排水路の整備状況等を勘案して、年超過確率1/100(毎年、1年間にその規模を超える降雨が発生する確率が1/100(1%)の降雨に伴う洪水による十勝川、利別川、札内川、音更川、帯広川、幕別川、池田川、下沼川、浦幌川、牛首川等の氾濫及び雨水出水による氾濫が発生した場合の状況をシミュレーションにより算出したものです。  
 (3) シミュレーションの前提となる降雨や河道条件、地形条件等は、国土交通省の「国土水理計画」に基づき、あくまで一つのシミュレーション結果です。この浸水想定図内に含まれていない地区においても浸水が発生する場合があります。また、浸水想定図は、実際の浸水深と異なる場合があります。  
 (4) この浸水想定図は、前提となる降雨の降雨強度や時間配分、計算手法等の違いにより、洪水浸水想定区域図や内水浸水想定区域図、河川整備計画の策定時又は各種事業計画立案時に事業効果を説明するために用いたシミュレーション結果等とは異なる場合があります。

2. 基本事項等  
 (1) 公表年月日 令和8年3月31日  
 (2) 作成主体及び対象となる流域 国土交通省北海道開発局・帯広開発建設部・十勝川水系十勝川流域  
 (3) 関係機関  
 (4) 算出の前提となる降雨 年超過確率1/100  
 (5) 河道条件 別紙参照  
 (6) 氾濫解析条件  
 施設条件: 現況  
 その他計算条件等  
 このシミュレーションは、下水道等の排水施設は一定の排水能力があるものとみなし、地形の高低差などから浸水が想定される範囲やその深さを求めたものであり、時間経過に伴う下水道等の排水施設への流入や溢水を考慮した詳細なシミュレーション結果とは、想定される水深・浸水継続時間が異なる場合があります。  
 下水道等のシミュレーションにおいては、排水先の水位を、対象降雨に応じた水位に設定。  
 排水ポンプ・水門・樋門等は操作制御に応じた排水量を算出。  
 (7) 関係市町村 新得町、清水町、芽室町、帯広市、音更町、幕別町、豊頃町、池田町、浦幌町、士幌町、中札内村、本別町  
 (8) その他計算条件等  
 下水道等の氾濫解析については、氾濫域のメッシュ格子に直接降雨(降雨量に流出率を乗じた値)を与える手法としており、浸水範囲が過大となるおそれがあるため、10cm未満のメッシュ格子は「浸水なし」と評価している。  
 ※この多段階の浸水想定図は水防法に基づく図ではありません。  
 ※主要河川(道管理)の氾濫が卓越する降雨シナリオは、気候変動による降雨量の増加を考慮したものではありません。



## 2. 基本事項等

### (3) 実施区間

表1 実施区間

洪水予報河川(国管理)

河川	実施区間
十勝川水系 十勝川	左岸：北海道上川郡清水町字熊牛38番の5地先から海まで 右岸：北海道上川郡新得町字屈足東2線25番地先から海まで
十勝川水系 音更川	左岸：北海道河東郡士幌町字士幌幹西3線187番地先から十勝川合流点まで 右岸：北海道河東郡士幌町字上音更基線204番地先から十勝川合流点まで
十勝川水系 札内川	左岸：ヌウナイ川の合流点から十勝川の合流点まで 右岸：ヌウナイ川の合流点から十勝川の合流点まで
十勝川水系 利別川	左岸：北海道中川郡本別町本別100番1地先から十勝川合流点まで 右岸：北海道中川郡本別町本別11番2地先から十勝川合流点まで
十勝川水系 帯広川	左岸：北海道帯広市東2条南1丁目2番地先の国道鎮橋下流端から十勝川合流点まで 右岸：北海道帯広市東2条南1丁目2番地先の国道鎮橋下流端から十勝川合流点まで
十勝川水系 透別川	左岸：北海道中川郡幕別町字千住409番地のJR根室本線鉄橋下流端から十勝川合流点まで 右岸：北海道中川郡幕別町字千住409番地のJR根室本線鉄橋下流端から十勝川合流点まで

水位周知河川(国管理)

河川	実施区間
十勝川水系 下頃辺川	左岸：北海道十勝郡浦幌町字稲穂362番の1地先から浦幌十勝川合流点まで 右岸：北海道十勝郡浦幌町字稲穂372番地先から浦幌十勝川合流点まで
十勝川水系 浦幌十勝川	左岸：下頃辺川との合流点から海まで 右岸：下頃辺川との合流点から海まで
十勝川水系 浦幌川	左岸：北海道十勝郡浦幌町字生剛136番地先から浦幌十勝川合流点まで 右岸：北海道十勝郡浦幌町字生剛6番地先から浦幌十勝川合流点まで
十勝川水系 十勝川	左岸：北海道中川郡池田町字東台54番地先から利別川合流点まで 右岸：北海道中川郡池田町字東台55番地先から利別川合流点まで
十勝川水系 猿別川	左岸：北海道中川郡幕別町字猿別129番地のJR根室本線鉄橋下流端から十勝川合流点まで 右岸：北海道中川郡幕別町字猿別129番地のJR根室本線鉄橋下流端から十勝川合流点まで

直轄管理河川

河川	実施区間
十勝川水系 牛首別川	左岸：北海道中川郡豊頃町二宮1326番地先から十勝川合流点まで 右岸：北海道中川郡豊頃町二宮1255番地先から十勝川合流点まで

洪水予報河川(道管理)

河川	実施区間
十勝川水系 芽室川	左岸：河西郡芽室町芽室南2線52番3地先の西芽室橋下流端から河西郡芽室町芽室北2線28番1地先の十勝川合流点まで 右岸：河西郡芽室町芽室南3線51番1地先の西芽室橋下流端から河西郡芽室町芽室北1線25番6地先の十勝川合流点まで
十勝川水系 透別川	左岸：中川郡幕別町字古舞6番2地先の新生橋下流端から中川郡幕別町字千住720番2地先のJR根室本線鉄橋下流端の直轄区間との接合点まで 右岸：中川郡幕別町字古舞15番2地先の新生橋下流端から中川郡幕別町字千住719番1地先のJR根室本線鉄橋下流端の直轄区間との接合点まで

水位周知河川(道管理)

河川	実施区間
十勝川水系 売買川	左岸：帯広市南の森東4丁目7番9地先の空南橋下流端から帯広市東4条南27丁目1番39地先の札内川との合流点まで 右岸：帯広市西19条南42丁目8番91地先の空南橋下流端から帯広市東4条南28丁目1番3地先の札内川との合流点まで
十勝川水系 柏林台川	左岸：帯広市西20条南3丁目79番地先の第二柏林台川合流点から帯広市西18条南1丁目29番2地先の帯広川合流点まで 右岸：帯広市西20条南3丁目79番地先の第二柏林台川合流点から帯広市西18条南1丁目29番2地先の帯広川合流点まで
十勝川水系 ウツベツ川	左岸：北海道帯広市西18条南33丁目2番4地先の花園橋下流端から帯広市西8条南3丁目21番2地先の帯広川合流点まで 右岸：北海道帯広市西18条南34丁目2番2地先の花園橋下流端から帯広市西7条南4丁目1番1地先の帯広川合流点まで
十勝川水系 帯広川	左岸：河西郡芽室町北伏古南9線1番13地先の南9線橋下流端から帯広市東2条南1丁目2番地先の鎮橋下流端の直轄区間との接合点まで 右岸：河西郡芽室町北伏古東14線10番7地先の南9線橋下流端から帯広市東2条南1丁目6番地先の鎮橋下流端の直轄区間との接合点まで
十勝川水系 新帯広川	左岸：帯広市西22条南1丁目13番13地先の帯広川分流堰から帯広市西21条北2丁目10番1地先の十勝川への合流点まで 右岸：帯広市西21条南2丁目1番33地先の帯広川分流堰から帯広市西21条北2丁目11番1地先の十勝川への合流点まで
十勝川水系 美生川	左岸：河西郡芽室町東4条南4丁目1番12地先の新生橋下流端から同町東11条9丁目1番19地先の美生橋上流端まで 右岸：河西郡芽室町新生南4線23番4地先の新生橋下流端から同町東芽室基線36番6地先の美生橋上流端まで
十勝川水系 ピウカ川	左岸：河西郡芽室町芽室南2線72番1地先のJR根室本線ピウカ川橋梁下流端から河西郡芽室町西3条8丁目2番2地先の元村橋上流端まで 右岸：河西郡芽室町西5条1丁目2番11地先のJR根室本線ピウカ川橋梁下流端から河西郡芽室町西2条9丁目1番1地先の元村橋上流端まで
十勝川水系 佐幌川	左岸：上川郡新得町字新内西一線143番2地先(南新内橋より400m上流)から上川郡清水町字下佐幌基線11番2地先(十勝川合流点)まで 右岸：上川郡新得町字新内西一線144番3地先(南新内橋より400m上流)から上川郡清水町字羽帯北五線06番1地先(十勝川合流点)まで
十勝川水系 鉈蘭川	左岸：音更川への合流点～河東郡音更町字音更西一線29番地3地先の五月橋下流端まで 右岸：音更川への合流点～河東郡音更町字音更西一線29番地3地先の五月橋下流端まで
十勝川水系 利別川	[陸別] 足寄郡陸別町字陸別原野分線8番18地先から足寄郡陸別町字陸別基線311番5地先まで [大嘗地] 足寄郡陸別町字上利別原野基線213番8から足寄郡陸別町字上利別原野東一線205番10地先まで [足寄] 足寄郡足寄町北6条1丁目14番地先(右岸)から足寄郡足寄町南7条3丁目46番2地先(右岸)まで
十勝川水系 浦幌川	左岸：十勝郡浦幌町字帯富183-1地先の第1浦幌橋下流端から十勝郡浦幌町字生剛136-1地先の北海道管理区間下流端まで 右岸：十勝郡浦幌町字帯富185-1地先の第1浦幌橋下流端から十勝郡浦幌町字生剛6-1地先の北海道管理区間下流端まで

## 2. 基本事項等

### (4) 算出の前提となる降雨

表2 算出の前提となる降雨（年超過確率1/100）

河川名	主要河川(国管理)の氾濫が卓越する降雨シナリオ
十勝川	234mm/48時間
音更川	358mm/48時間
札内川	339mm/48時間
利別川	211mm/48時間
帯広川	220mm/48時間
下頃辺川	223mm/24時間
浦幌十勝川	226mm/24時間
浦幌川	205mm/24時間
途別川	252mm/48時間
十弗川	213mm/48時間
猿別川	245mm/48時間
牛首別川	216mm/48時間

※想定最大規模は、気候変動による降雨量の増加を考慮したものではありません。

河川名	主要河川(道管理)の氾濫が卓越する降雨シナリオ
売買川	84mm/1.7時間
柏林台川	51mm/1.2時間
ウツベツ川	59mm/1.7時間
途別川	161mm/24時間
新帯広川	88mm/3.9時間
帯広川	63mm/1.9時間
美生川	104mm/4時間
ピウカ川	94mm/2.1時間
芽室川	65mm/2.2時間
佐幌川	297.3mm/48時間
鈴蘭川	91mm/1.6時間
利別川	220mm/2日
浦幌川	216mm/48時間

※主要河川(道管理)の氾濫が卓越する降雨シナリオは、気候変動による降雨量の増加を考慮したものではありません。

対象氾濫域	气象台	その他河川の氾濫が卓越する降雨シナリオ	下水道等の氾濫が卓越する降雨シナリオ
十勝川下流	大津	151mm/6時間	262mm/24時間
十勝川中流	帯広	197mm/12時間	240mm/24時間
十勝川上流	芽室	198mm/12時間	331mm/24時間
利別川	池田	141mm/12時間	222mm/24時間
札内川	上札内	167mm/6時間	402mm/24時間
音更川	駒場	103mm/6時間	205mm/24時間
浦幌十勝川	浦幌	175mm/6時間	240mm/24時間

## 2. 基本事項等

### (5) 河道条件

表3 河道条件

河川名					河道条件	河川名					河道条件
本川	一次支川	二次支川	三次支川	四次支川		本川	一次支川	二次支川	三次支川	四次支川	
十勝川					現況						
	カンカンピラ川				現況		シブサラビバウシ川				現況
	カンカン川				現況		西士狩川				現況
	上旅来川				現況		新帯広川				現況
	安骨川				現況		美蔓川				現況
	背負川				現況		美生川				現況
		背負分線川			現況		美馬牛川				現況
	下牛首別川				現況		ピウカ川				現況
	礼文内川				現況		芽室川				現況
		旧利別川			現況			洪山川			現況
			コタノロ川		現況		御影川				現況
	牛首別川				現況		ホネオツ川				現況
		農野牛川			現況		佐幌川				現況
		久保川			現況			小林川			現況
		山陰川			現況		清水ビバウシ川				現況
	育素多川				現況	浦幌十勝川					現況
	礼作別川				現況		浦幌川				現況
	打内川				現況			十勝静内川			現況
	上統内川				現況		下頃辺川				現況
	利別川				現況			浦幌十勝導水路			現況
		十弗川			現況						
		清見二線川			現況						
		オンタツ川			現況						
		四線川			現況						
			七線川		現況						
		北九線川			現況						
		十日川			現況						
			小村川		現況						
		高島十五線川			現況						
		バンケ川			現況						
		ベンケ川			現況						
		三線川			現況						
		跡見川			現況						
		親牛別川			現況						
		居辺川			現況						
		押帯川			現況						
		美蘭別川			現況						
		ホロナイ川			現況						
		本別川			現況						
		美里別川			現況						
	新川				現況						
		明新川			現況						
	新オンタツ川				現況						
	猿別川				現況						
		旧途別川			現況						
			稲士別川		現況						
	途別川				現況						
		千住川			現況						
	メン川				現況						
	士幌川				現況						
	礼内川				現況						
		帯広川			現況						
			旧帯広川		現況						
			ウツベツ川		現況						
			柏林台川		現況						
				第二柏林台川	現況						
		売買川			現況						
			機関庫の川		現況						
		ヌツク川			現況						
		オケネ川			現況						
		戸鷹別川			現況						
		恵津美川			現況						
	音更川				現況						
		鈴蘭川			現況						
			第二鈴蘭川		現況						
		エンド川			現況						
		ウオツ川			現況						
	伏古別川				現況						
	伏古川				現況						
	然別川				現況						

※主要河川(道管理)は、公表済みの洪水浸水想定区域図検討時点における河道条件を現況としています。