

6 . 魚道観察施設

魚道観察施設は、下に示すように、青野ダム、長良川河口堰のように屋内から観察するタイプと、埼玉県や留萌・暑寒公園のように屋外から観察するタイプがある。

1) 屋内から観察するタイプ

青野ダム



長良川河口堰

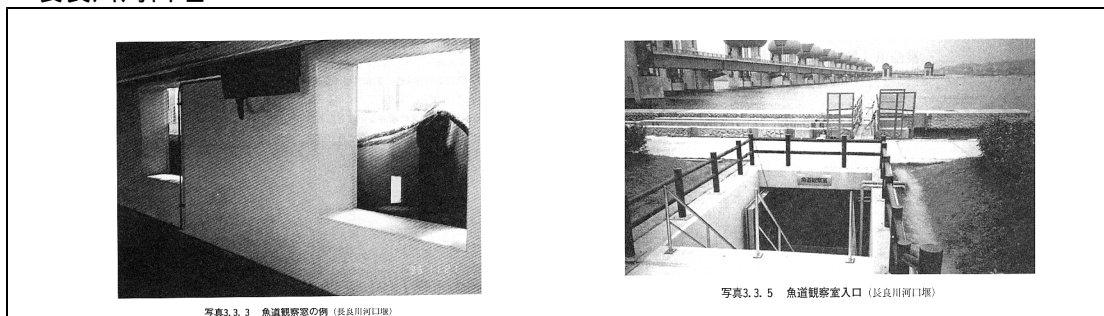
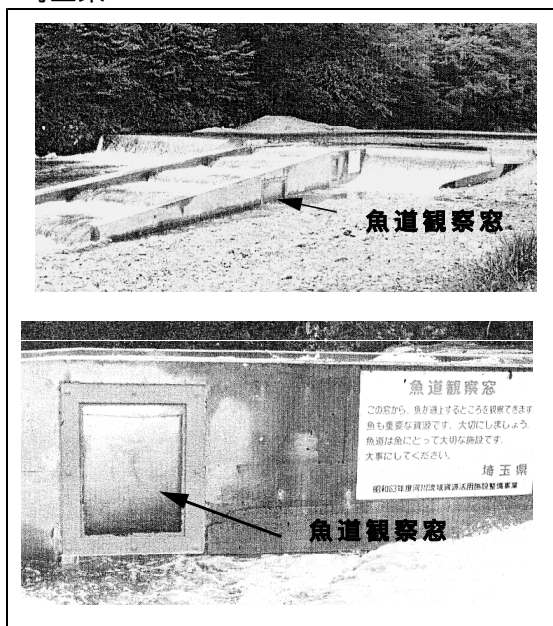


写真3.3.3 魚道観察窓の例 (長良川河口堰)

写真3.3.5 魚道観察室入口 (長良川河口堰)

2) 屋外から観察するタイプ

埼玉県



留萌・暑寒公園

