

18 . 高水敷魚道図面

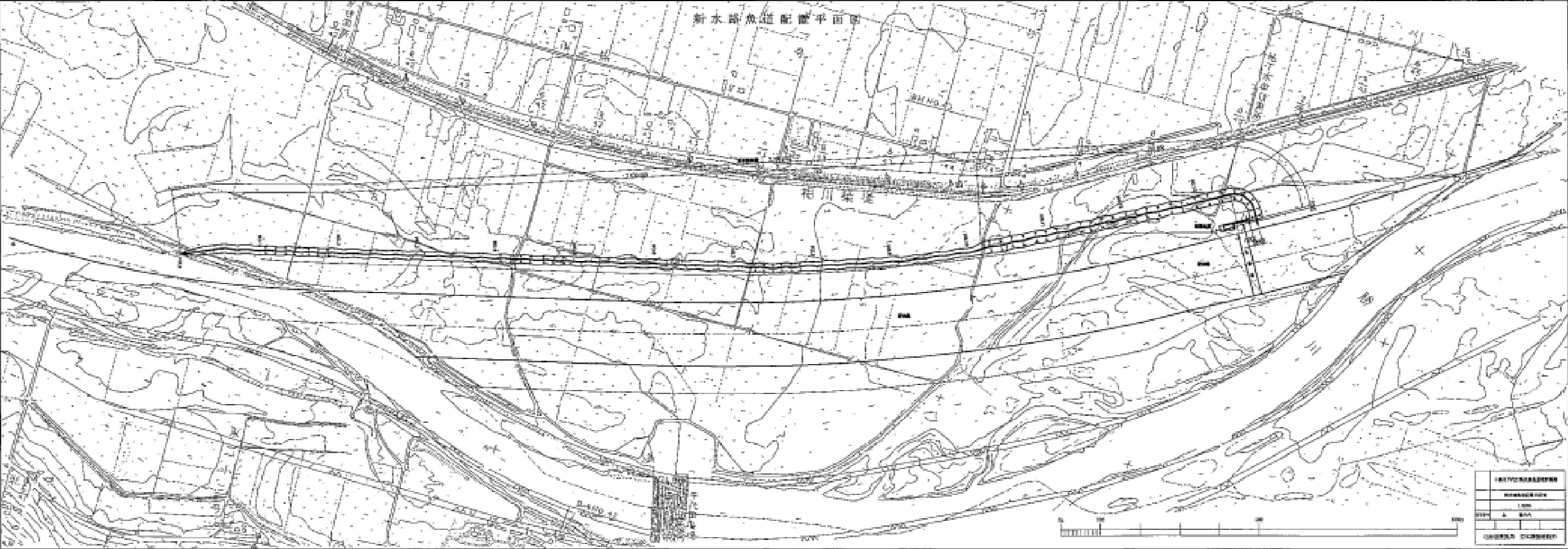
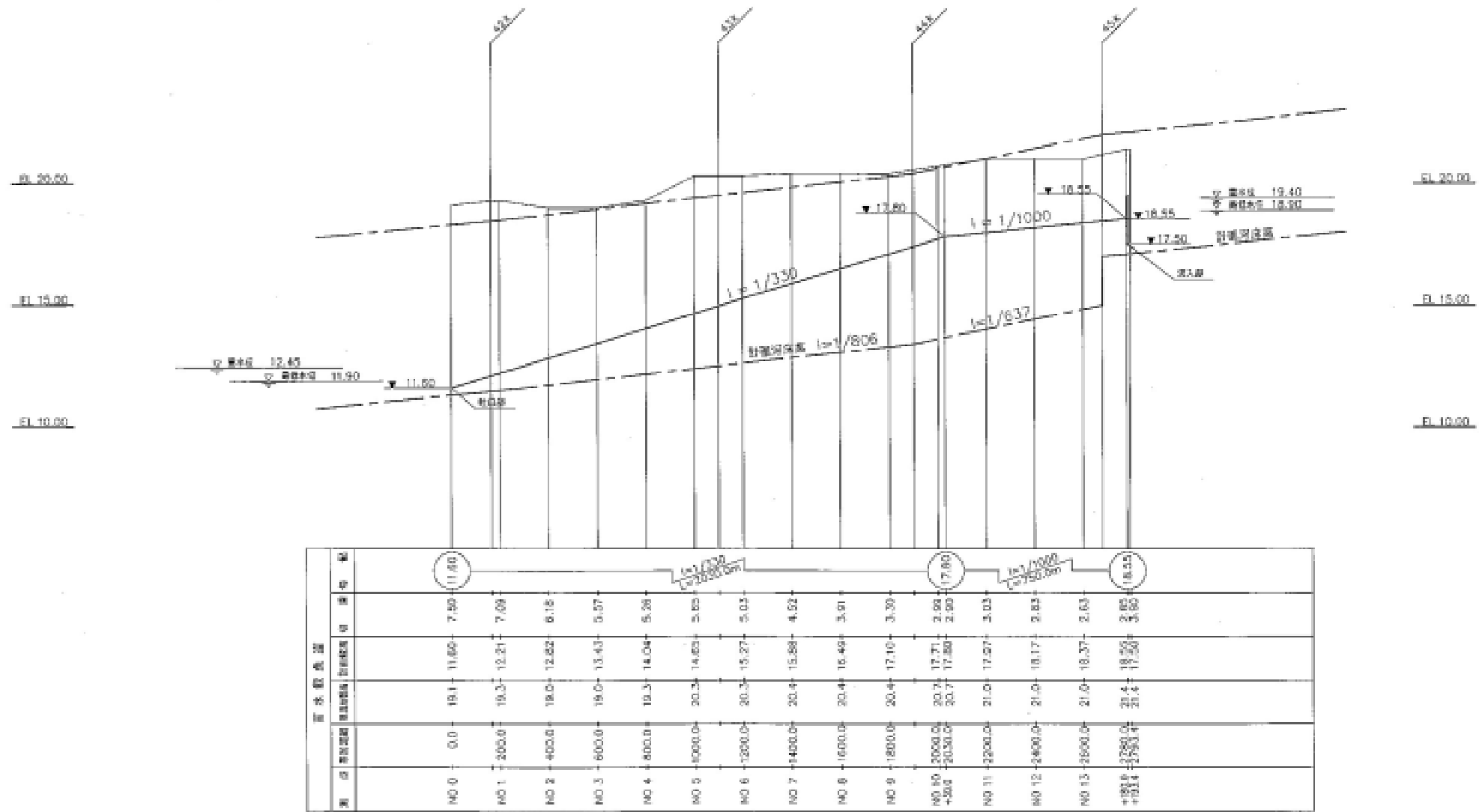


図18 - 1 高水敷魚道平面図

高水魚道縦断図

Vel: 100
H=1:1000



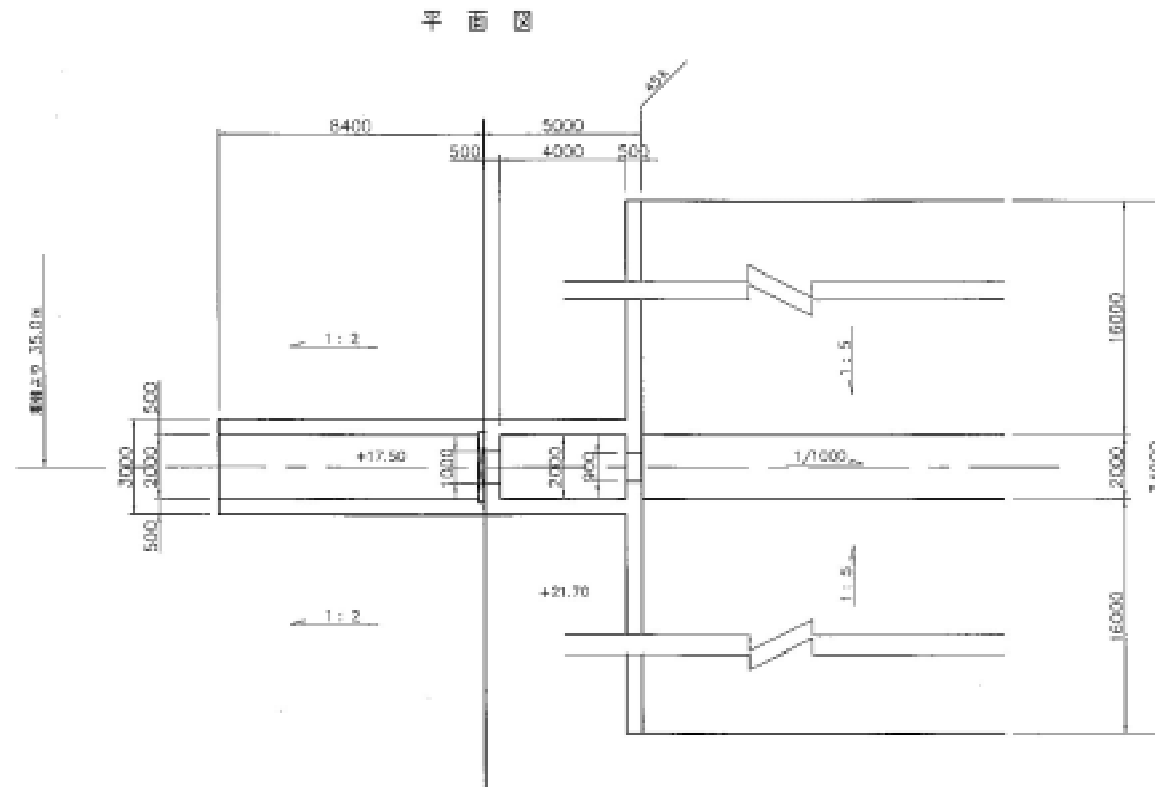
No.	Stationing (m)	Elevation (m)	Other Parameters
NO 0	0.0	19.1	11.80
NO 1	200.0	19.3	12.21
NO 2	400.0	19.0	12.62
NO 3	600.0	19.0	13.43
NO 4	800.0	19.3	14.04
NO 5	1000.0	20.3	14.65
NO 6	1200.0	20.3	15.27
NO 7	1400.0	20.4	15.88
NO 8	1600.0	20.4	16.49
NO 9	1800.0	20.4	17.10
NO 10	2000.0	20.7	17.71
NO 11	2200.0	21.0	18.32
NO 12	2400.0	21.0	18.93
NO 13	2600.0	21.0	19.54
NO 14	2800.0	21.4	20.15

資料名	十勝川中内川治水施設整備計画書
図名	高水敷魚道縦断図
縮尺	1:100 1:1000
図面番号	全 図の内
北海道開発局 香取開発建設部	

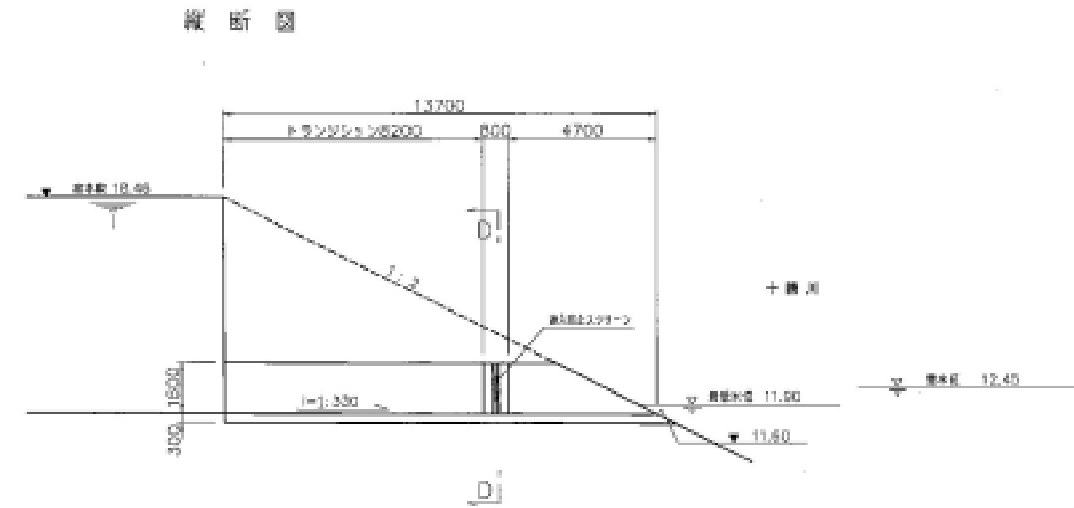
図 1 8 - 2 高水敷魚道縦断図

高水敷魚道構造図

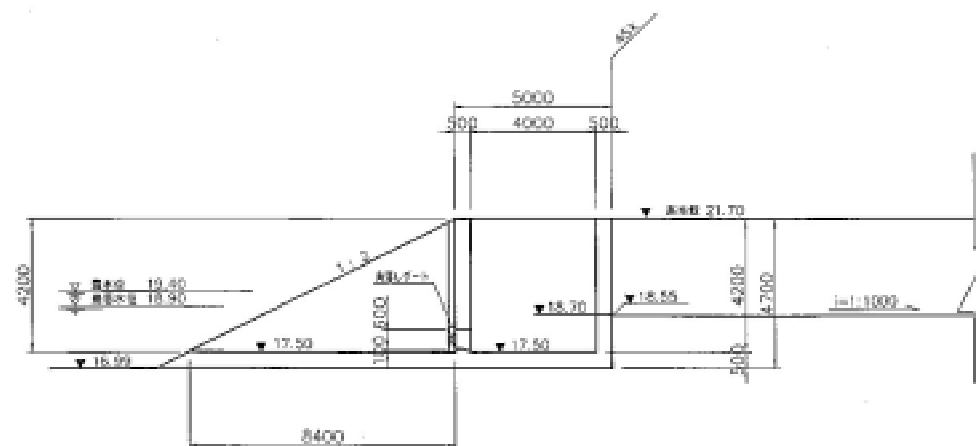
流入部構造図 Set:100



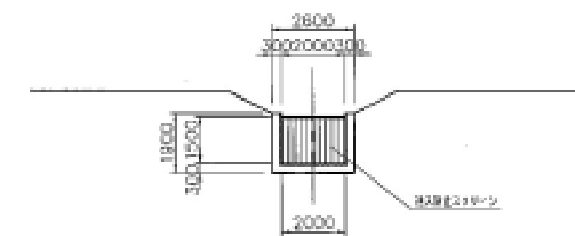
吐口部 Set:100



縦断面図



正面図 (D-D 断面)



流入部スクリーンは図付。裏面は図面を参照する。

図名	十勝川千代田取水施設魚道設計書
図種	高水敷魚道構造図
縮尺	1:100
図面番号	全 図の内
北海道農政局 管内開発課	

図 18 - 3 高水敷魚道構造図 (1)

高水敷魚道一般圖 1:200

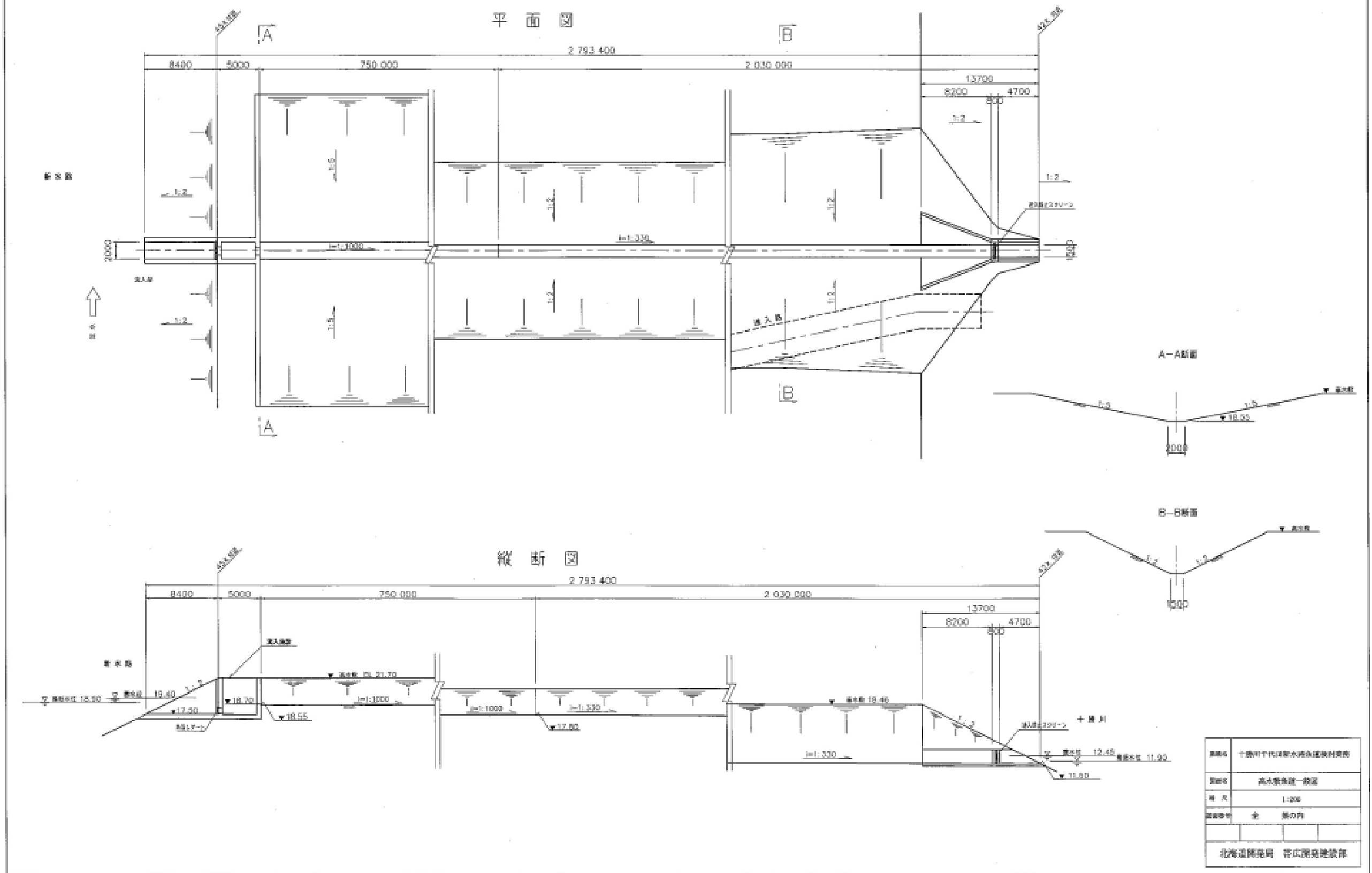


圖 18 - 4 高水敷魚道構造圖 (2)