

# ハリギリ

*Kalopanax pictus*

ウコギ科



ハリギリ

## 名前の由来

葉の大きいことを桐（キリ）に見立て、枝に刺があることから「ハリ」がついたという。別名、センノキ。  
漢字名：針桐

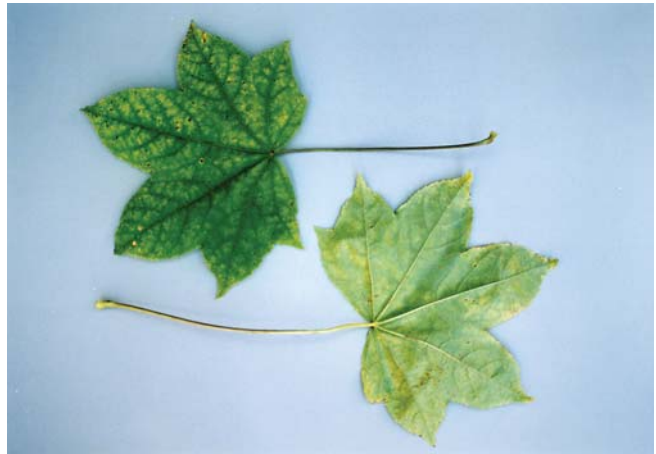
## 形態的特徴

樹高20～30m、枝は太く、鋭くとがった太いトゲがある。葉は枝先に集まって互生し、葉身は径10～30cm、5～9に浅～中裂、細鋸歯縁。手のひら状で大きい。花は淡黄緑色で径5mm、7～8月に開花、総状の散形花序で、枝先に多数つく。果実は球形で径4～5mm、球状の房となり、10月に黒く熟す。

類似種との見分け方：タラノキにもトゲはあるが、タラノキは幹があまり分枝せず立ち上がる。またタラノキは幹に多数のトゲがあるが、ハリギリは比較的少ない。タラノキは葉が羽状に小葉が集まっていて、葉柄や葉の軸に細長いトゲがあるが、ハリギリの葉は手のひら状で大きい。



ハリギリの若葉。食用となる



ハリギリの葉。大きなものでは30cmにもなる。細かいギザギザ(細鋸歯)がある



ハリギリの樹形



ハリギリの樹皮。深く縦に裂ける



ハリギリの冬芽。半球卵形、5～9mm。枝にトゲあり



ハリギリの葉。枝先に集まって生える

## 生活サイクル

	4月	5月	6月	7月	8月	9月	10月	11月	12月	1月	2月	3月
開花期				■■■■■								
結実期							■■■■■					

魚類

底生動物

両生類  
爬虫類

トンボ

チョウ

樹木

(在来種)  
草花

(外来種)  
草花

哺乳類

(水辺)  
鳥類

(草原・樹林)  
鳥類  
ワシ・タカ

## 生育環境・分布

山地に生える。

**分布：**国外分布は、南千島、樺太、朝鮮、中国。国内分布は、北海道、本州、四国、九州。北海道内分布は、全域か。十勝地方生息状況は、全域か。

## 繁殖生態・寿命

7～8月に開花、総状の散形花序に多数つく。果実は球形で径4～5mm、10月頃に黒く熟す。寿命300～400年。樹齢282年の標本がある（北海道大学苫小牧演習林 標本館）



ハリギリ。十勝川の鈴蘭公園近くにも生育

## 他生物との関わり

キバネセセリの幼虫の食樹。

## 植栽関係

**土壌：**壤土～埴質壤土、適潤性～弱湿性、通気性は中程度の場所、pHは弱酸性、堅密度は柔らかい場所。陽性木。樹齢35年で、直径32cm、樹高17m、根系の最大深度250cm、根の広がり半径1m。根の支持力は弱い。移植難易度は中程度。地上部の根系から萌芽する。切り株からは萌芽することは少ない。挿し木では活着しない。



ハリギリの葉に固まるチョウ（またはガ）の幼虫

## 興味深い話

- 材は良質で、建具、家具、器具材、楽器、彫刻に幅広く用いられる。その他公園樹などにも用いられる。
- 別名のセンノキは、もともとは材の名。北海道の方言＝オニセン。
- 根皮は風邪や痰きりに、樹皮は打ち身やリュウマチの湿布に利用。

## 配慮事項

若芽を摘む際は、いくつか残しておかないと枯死する可能性がある。樹齢35年で、直径32cm、樹高17m、根系の最大

- 若葉は食用。肥沃な地を好むため、北海道の開拓時代、土地の肥沃度を判定する指標とされた。
- 十勝地方のアイヌ語名は不明。釧路地方などのアイヌ語では「アユシニ＝トゲの多くある木」という。十勝ではアユシニはタラノキを指すが、ハリギリも指すかどうかはわからない。

深度250cm、根の広がり半径1m。根の支持力は弱い。移植難易度は中程度。挿し木では活着しない。

### 参考文献

- 「改訂増補 牧野新日本植物図鑑」牧野富太郎 著 小野 他編集 北隆館 1989
- 「図説花と樹の大事典」木村陽二郎 監修 植物文化研究会・雅麗 編集 柏書房 1996
- 「新装版 樹木根系図説」苅住昇 誠文堂新光社 1987
- 「北海道 樹木図鑑」佐藤孝夫 亜璃西社 1990
- 「新版 北海道の樹」辻井達一・梅沢俊・佐藤孝夫 北海道大学図書刊行会 1992
- 「日本のチョウ」上野明雄 小学館 1981
- 「天然林施業Q&A」石塚森吉ら 北方林業会編 1988

- 「北見の蝶」木村辰正 北見市教育委員会 1994
- 「アイヌ植物誌」福岡イト子 草風館 1995
- 「山川弘氏からの聞き取り記録」内田祐一（未発表）
- 「知里真志保著作集 別巻I 植物編・動物編」知里真志保、平凡社、1976
- 萌芽更新を利用した広葉樹の施業 佐藤俊彦 光珠内季報 116 p:14～p:17 1999
- 緑化樹の用土別によるさし木発根成績 吉川栄二 光珠内季報23号 p:11～p:13 1975

魚類

底生動物

両生類  
爬虫類

トンボ

チョウ

樹木

(在来種) 草花

(外来種) 草花

哺乳類

(水辺) 鳥類

(草原・樹林) 鳥類