

3. 川をわたる時どうするの？ ② - 「カルバート」^{※1}

(1) 水の通り道を作る

橋は川や水路をまたぐものですが、道の下に水路のトンネルを通す方法もあります。

地下を通る水路を「カルバート」とか「^{あんきよ}暗渠^{※2}」などと呼びます。

カルバートには、パイプ、ボックス(箱形)、門形などの種類があります。

注意!!…カルバートなど地下の水路は、突然深くなっていたり、せまくなっていたりすることがあり、大変危険です。中に入っ
てはいけません。

川で行われた大きな工事

川に近づかなければならぬ

川に近づかなければならぬ

川に近づかなければならぬ



道の下を通るパイプカルバート。



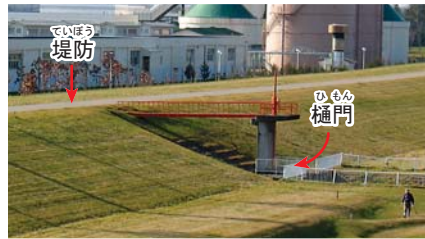
パイプカルバート。



ボックス(箱形)カルバート。

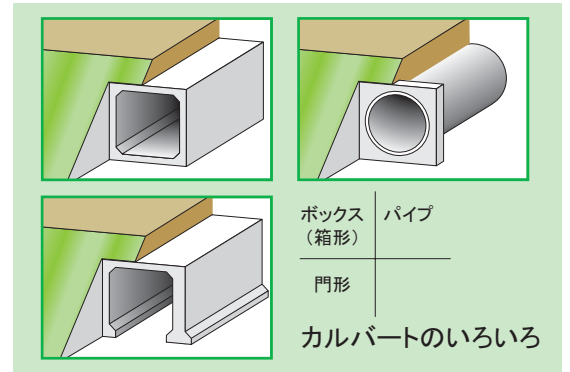


手前は橋、おくがボックス(箱形)カルバート。



堤防の下をくぐる樋門の水路もカルバートの一つ。

(→ 水を出す樋門 p71・p95、
→ 水を取る樋門 p85・p111)



ボックス(箱形) | パイプ
| 門形
カルバートのいろいろ

参考：荒川上流河川事務所・基礎用語集のページ
<http://www.ktr.mlit.go.jp/arajo/yogo/index.html>

(2) 橋やカルバート以外

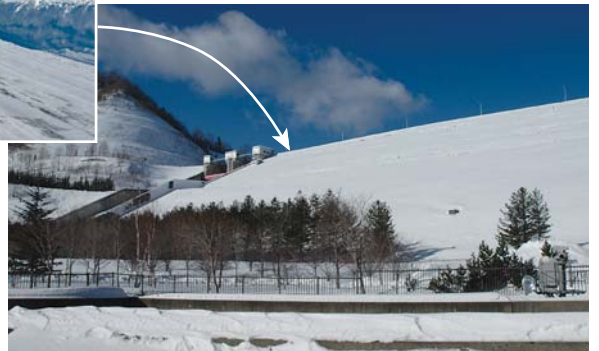
橋やカルバート以外では、ダムの上に道があって川をわたることができるところもあります。

十勝では、十勝ダムや糠平ダムの上に道路が通っています。

(→ 十勝ダム p14・p52、→ 糠平ダム p18・p52)



十勝ダム本体の上には、道路が通っている。



付録

※1 カルバート：土を盛り上げたところや地面の下など土の中に、道路や水路などの空間を造るために設けられる構造物。
(参考：荒川上流河川事務所・基礎用語集のページ/<http://www.ktr.mlit.go.jp/arajo/yogo/index.html>)

※2 暗渠(あんきよ)：地下を通る水路のこと。地上の水路は明渠(めいきよ)という。