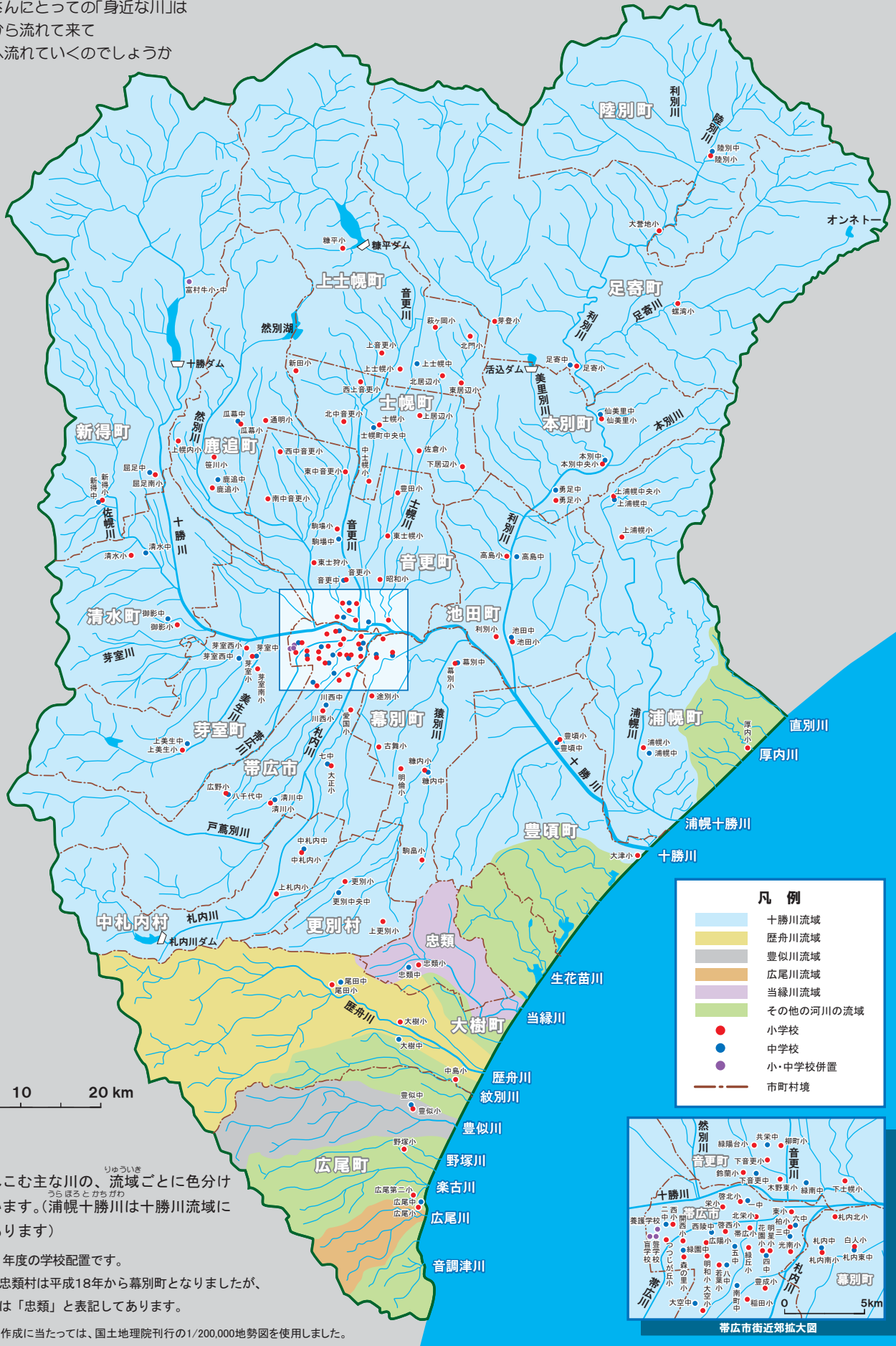


# 十勝の川 流域マップ

みなさんにとっての「身近な川」は  
どこから流れて来て  
どこへ流れていくのでしょうか



川で行われた大きな工事

川に「しながる」  
ふだんの暮らし

川につながる農業

川につながる漁業や工業

0 10 20 km

海に流れこむ主な川の、流域ごとに色分け  
をしています。(浦幌十勝川は十勝川流域に  
入れてあります)

注 平成21年度の学校配置です。  
また、忠類村は平成18年から幕別町となりましたが、  
ここでは「忠類」と表記してあります。

この地図の作成に当たっては、国土地理院刊行の1/200,000地勢図を使用しました。

**凡例**

- 十勝川流域
- 陸別川流域
- 豊似川流域
- 広尾川流域
- 当縁川流域
- その他の河川の流域
- 小学校
- 中学校
- 小・中学校併置
- 市町村境



付録