

4. 電気はどんなところを通るの？ ② ー 野をこえ山をこえる送電線 そうでんせん ※4



送電線と鉄塔。電気は遠くから送られきて、遠くへ送られていく。

(1) 高い電圧で遠くまで送る でんあつ ※1

電気は、電線を通るうちに、熱に変わってムダになっていきます。しかし、電圧が高いほどムダなく遠くまで届けることができます。

そのため各地の変電所まで電気を送る電線 = 送電線には高い電圧の電気が流れています。

比較的近くまで送る送電線で6万6,000ボルト、遠くまで送る送電線では、18万7,000ボルト、あるいは27万5,000ボルトもの電圧がかけられています。

(参照：TEPCO 電気・電力辞典

<http://www.tepco.co.jp/corp-com/elect-dict/index-j.html>)

注意!!…送電線の近くでは、釣りやたこあげは絶対にしないこと。釣りざおやたこが送電線に引っかかると感電するため、大変危険です。



丘をこえる送電線。



川をわたる送電線。

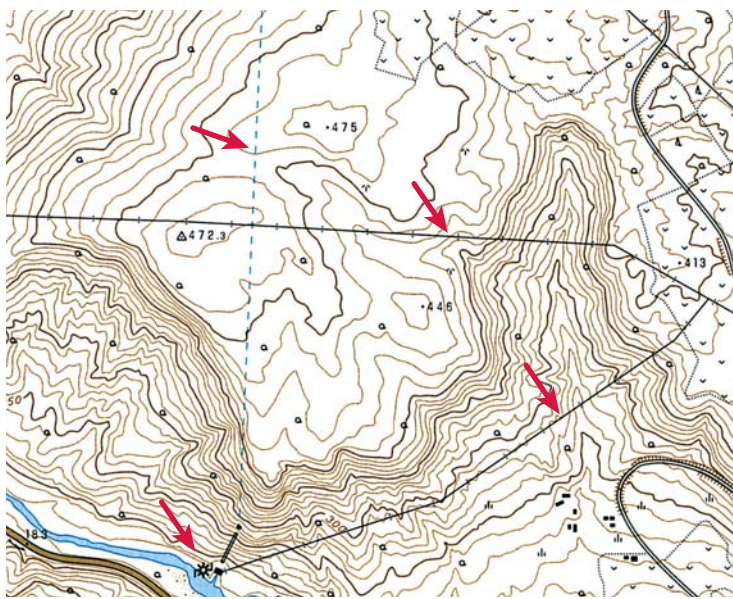
川で行われた大きな工事

川にしながらのふだんの暮らし

川にしながらの農業

川にしながらの漁業や工業

地図にのっている電気の印



地形図には電気関係の施設ものっている。(---は地下水路)

国土地理院の地図(地形図)には、電気に関する施設の印が入っています。

(参照：小学校社会科基礎・基本定着サイトのページ

<http://homepage2.nifty.com/in/shakai/kisokihon.htm>)

路面の鉄道	電報・電話局
索道	戸自衛隊
(JR線) 建設中または運行休止中の普通鉄道	工場
橋および高架部	発電所・変電所
切取部	小・中学校
盛土部	高等学校
送電線	(大) 大学・高専
石段	田 " " 田

地図記号の表(一部)。

(このページの地図・凡例は国土地理院刊行の1/25,000地形図を使用しました)

※3 送電線(そうでんせん)：発電所から最後の変電所まで電気を送る電線のこと。

※4 国土地理院(こくどちりいん)：国土交通省の特別の機関で、測量行政を行う。国土の測量、各種地形図・地勢図の作成などを行う。

付録