

2. 用水路はどんなところを通っているの？ ① — 危険なので注意 !!



(左) 用水路から引かれた水の出口。



(右) 水田の横、高い方を通る用水路。

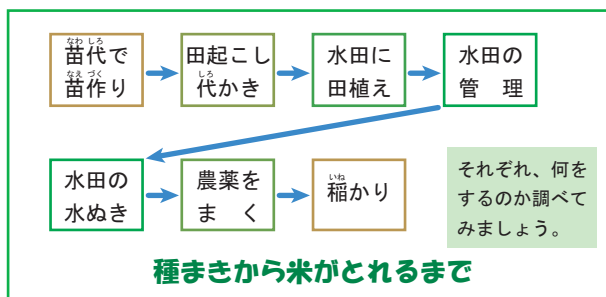
(1) 水田に水を運んでくるのは？

米作りは、春、苗代というところに種もみをまいて、苗を育てることから始まります。

苗がある程度育ったら水田に水を引きこみます。そして5月、苗を水田に植え直していきます。

さて、水田に水を引きこおと書きましたが、この水を水田まで流してくれるのが「用水路」です。

では、用水路はどこから来ているのでしょうか？



参考：日本標準/日本標準教育研究所＝学習サーチ・社会のページ
<http://www.nipponhyojun.co.jp/search/syakai/index.html>

川で行われた大きな工事

川につながる

川につながる農業

川につながる漁業や工業

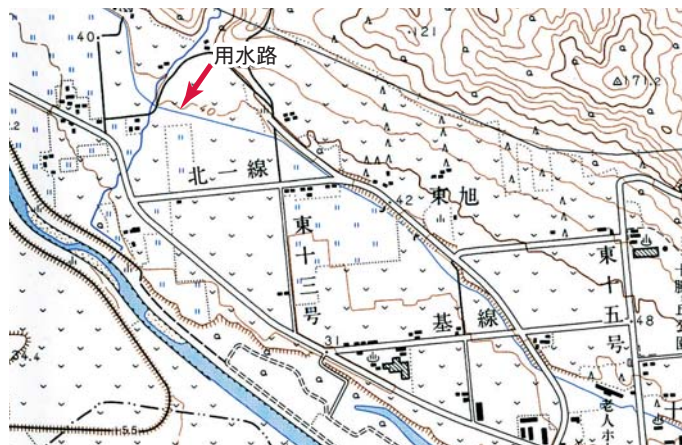
(2) 地図を持って、用水路を探す

用水路を見つけて、さかのぼりましょう。水路は道のそばにあるとは限りません。

探す時には地図があると便利です。地図には水路が青い線でのっています。

歩いているうちに方向がわからなくなることがあります。そんな時のために、方位磁石を持っていきましょう。ふつう、地図は上が北になっています。

注意!!…用水路の岸は急になっていて、また思った以上に深くなっています。近づきすぎないよう気をつけて。おとなの人といっしょに行きましょう。



地図にのっている用水路。

(この地図は国土地理院刊行の1/25,000地形図(十勝川温泉)を使用しました)

(3) 高いところから見下ろす

地図は、いわば飛ぶ鳥の目から見た地面です。だから全体が見わたせるわけです。

わたしたちが空を飛ぶのは難しいですが、少し高い丘などがあつたら登ってみましょう。見下ろしてみれば、かなりようすがわかるものです。

ただし、高いところに登っても木や草があつて、よく見えないこともあります。



少し高いところから見た用水路と、水田。

付録

※3 方位磁石・地図・北(ほういじしゃく・ちず・きた)：方位磁石は正確には北を指していない。又は場所によってちがう。国土地理院(※2)の地形図にはその地図の場所ですれくらい磁石の方位がずれているか書いてある。このページで使っている1/25,000地

形図「十勝川温泉」には「磁針方位は西偏約8°30'」と書かれている。これは磁石の指す方向は北より西(左)の方へ約8.5°ずれているという意味。