

河川利用や観光～

# 札内川との観光の可能性

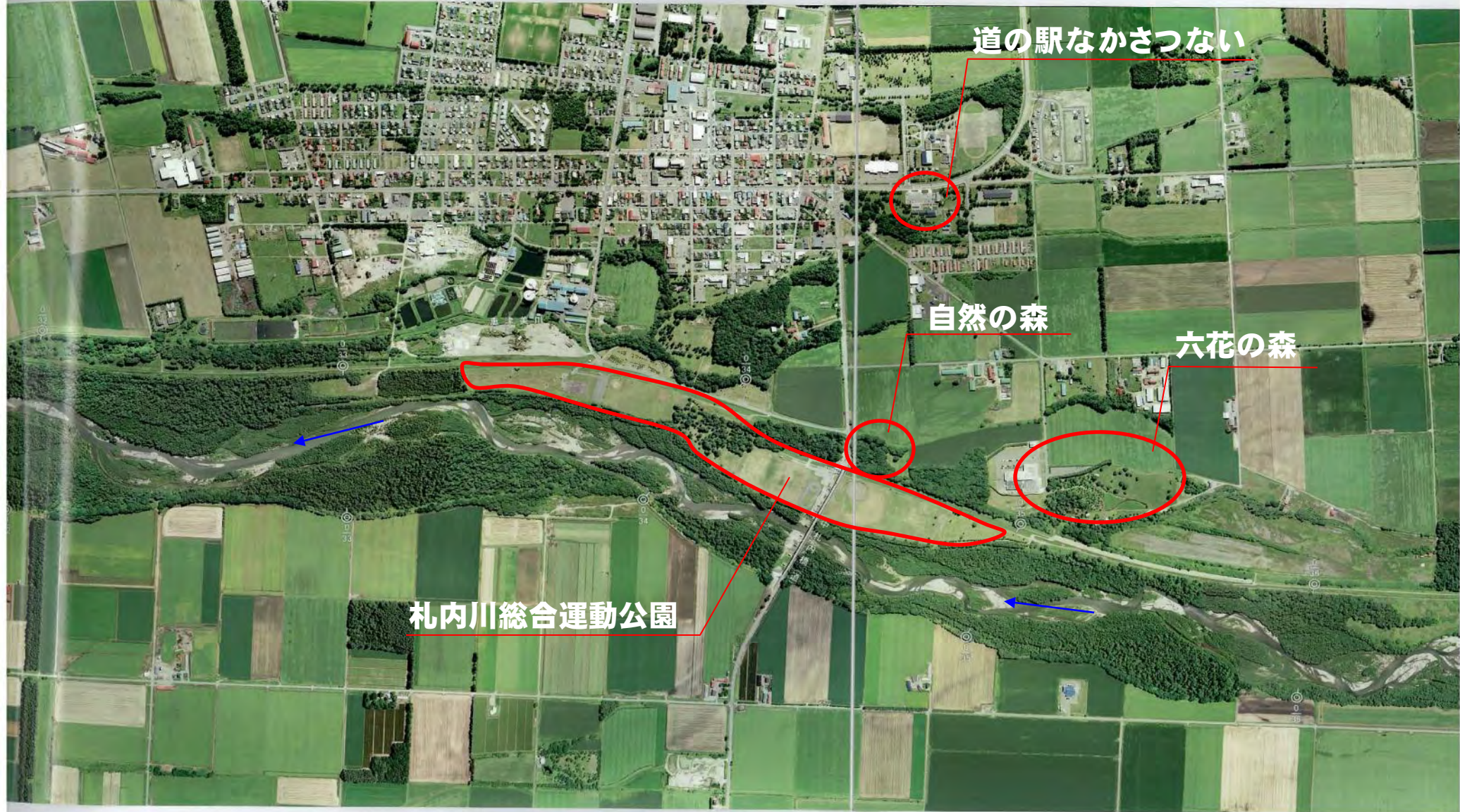
中札内村提供資料

道の駅なかさつない

自然の森

六花の森

札内川総合運動公園







**中札内村**  
すこやかロード

**中央公園**  
**ウォーキングコース**

コース	距離	時間	消費カロリー	歩数
	3,600m	50分	200kcal	6,000歩
	2,400m	35分	150kcal	4,000歩
	1,200m	20分	100kcal	2,000歩

\*消費カロリーは、体重60kgの方が普通ペースで歩いた場合  
\*歩数は、歩幅を60cmで計算した場合

- 凡例
-  橋
  -  階段
  -  あずまや
  -  水飲み場



## ■札内川との関わり（現在）

- ・ ダム下流からピョウタンの滝までのラフティング（約3km）
- ・ 姉妹都市交流～ダム湖でのカヌー体験
- ・ 過去にカヌー大会～水量不足で現在は実施していない
- ・ 過去には河原でジンギスカン（川狩り？）
- ・ むらの風景フォトコンテスト

（日高山脈と札内川、札内川園地などをテーマとした作品）

## ■札内川からつながる・・・

- ・ ケシヨウヤナギはシンボル（幼木の化粧姿）
- ・ 野生動物による農業被害
- ・ 河原再生により拠点として期待できる候補～総合運動公園付近（中札内橋周辺）
- ・ 札内川に注ぐ「3番川と自然の森」、道の駅なかさつない、六花の森
- ・ 伐採木の活用～需要大（ペレット、牛舎の敷料等）