

尻別川新聞

第14号

小樽開発建設部 倶知安開発事務所
平成25年5月10日

融雪期は土砂災害にもご注意を！

今年の冬は尻別川流域でも多くの雪が降りました。また4月は例年に比べ気温が低かったため山にはまだ多くの雪が残っています。

融雪が長く続くことで、地盤も水分を多く含み地すべりなど土砂災害発生の危険が高まります。融雪の時期は、道内でも各地で土砂災害が発生しています。川の増水だけではなく、土砂災害にもご注意ください。



尻別川の川幅を広げる工事を行います

尻別川は台風や大雨で増水すると氾濫する危険性があります。このため、洪水をより安全に流すことができるよう、川の断面積を広げる掘削工事を行っています。

平成24年度の冬期に行った工事に引き続き、上流の工事を行います。

工事名	尻別川改修工事の内 豊国地区河道掘削外工事
工期	平成25年3月5日～平成26年2月17日
受注者	佐々木・伊藤組土建経常建設共同企業体
工事箇所	蘭越町字豊国地先(平成24年度の工事のすぐ上流)



団結力で地域を守る



写真:平成24年度蘭越町水防工法実技訓練

洪水から守ろうみんなの地域

水防月間

平成25年
5月1日(水)～5月31日(金)
北海道は平成25年6/1(土)～6/30(日)

豆知識 土砂災害の前ぶれ

土砂災害が起きる前に、前ぶれとなる現象(げんしょう)が見られることがあります。ここに書かれたように、「いつもとちがう」「なにか変だ」という現象を見つけたら、**すぐに役場や近所の人に知らせ、安全な場所に避難してください。**特に、大雨や長雨(やんだあとも)、雪どけ時には注意が必要です。また、土砂災害は地震がきっかけで起こることも多いので、地震のあとも気をつけましょう。

土石流の前兆現象の例



山鳴りがする



川の水が濁り、水と一緒に倒れた木が流れてくる

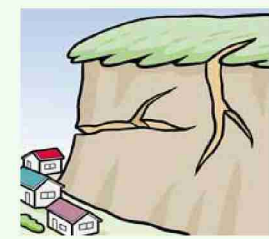


雨は降り続けているのに川の水が減る



川のなかでゴロゴロという音がしたり、火花が見える

がけ崩れの前兆現象の例

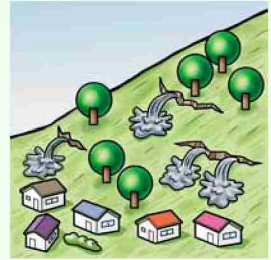


崖にひびわれができる



崖から小石がパラパラと落ちてくる

地すべりの前兆現象の例



地面にひびわれができる
わき水が増える



風もないのにザワザワする
木が裂ける音や木の根が切れる音がする
地鳴りがする



池の水が濁ったり、急に増えたり減ったりする



井戸水が濁る



崖から急に水がわき出る



崖の上の木が揺れたり傾いたりする

これら以外でも異常を感じたら注意しましょう

「資料提供; NPO法人砂防広報センター」