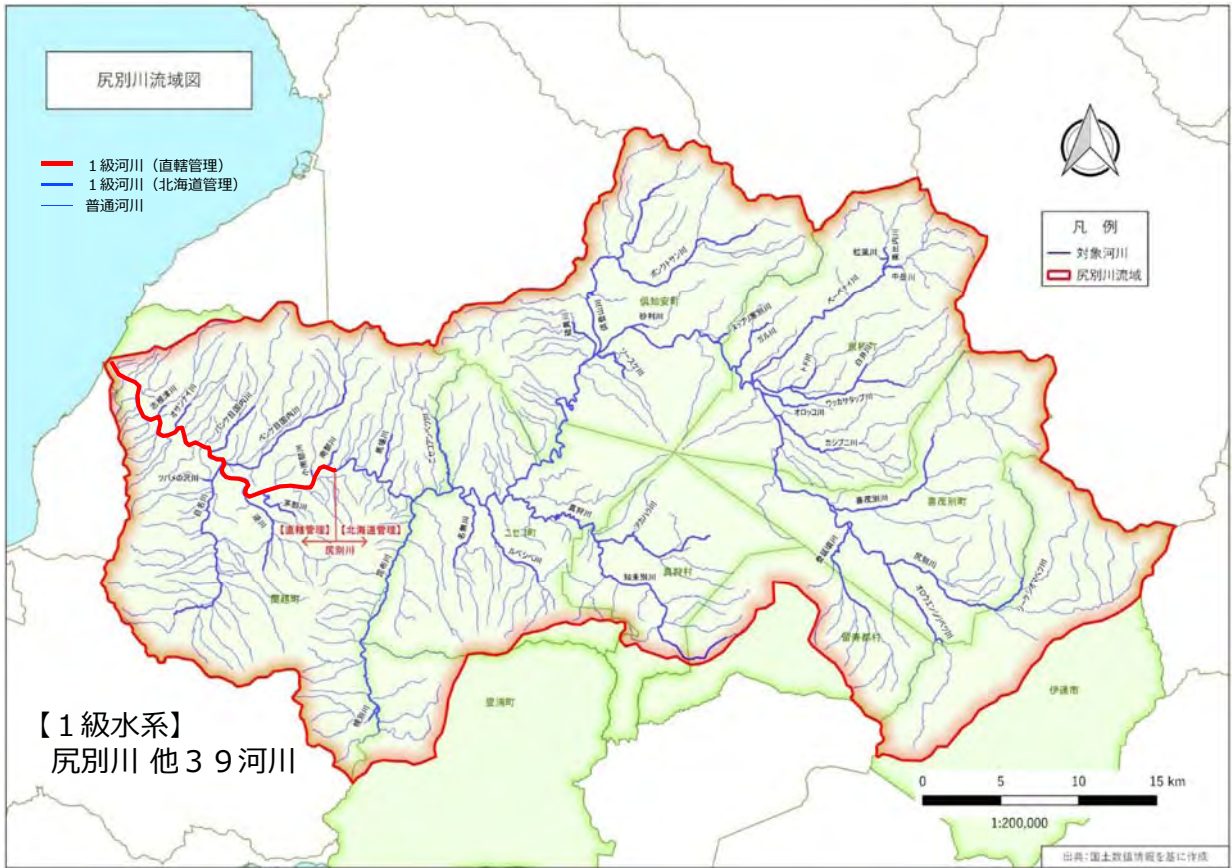


尻別川流域（北海道管理区間）における  
現状の水害リスク情報や取組状況について

北海道後志総合振興局



## 1. 尻別川流域（北海道管理区間）について



3

## 尻別川水系の北海道管理河川

河川名	流域の市町村
尻別川	蘭越町、ニセコ町、真狩村、留寿都村、喜茂別町、京極町、倶知安町
志根津川	蘭越町
オサンナイ川	
パンケ目国内川	
ベンケ目国内川	
目名川	
ツバメノ沢川	
逆川	
茅部川	
小南部川	
南部川	
馬場川	
昆布川	
幌別川	
ニセコアンベツ川	ニセコ町
名無川	
ルベシベ川	ニセコ町、真狩村
真狩川	
知来別川	真狩村、留寿都村

河川名	流域の市町村
アカハラ川	真狩村
硫黄川	倶知安町
ソースケ川	
倶登山川	
ポソクトサン川	
砂利川	
ヌップリ寒別川	京極町
ガル川	
ペーペナイ川	
美比内川	
紅葉川	
中岳川	
ワッカタサップ川	
トド川	
白井川	
オロッコ川	
カシブニ川	喜茂別町
喜茂別川	
登延頃川	留寿都村
オロウエンシリベツ川	喜茂別町
ソーケシオマベツ川	

4

# 1. 現状の水害リスク情報 (北海道管理区間)

## 近年の洪水被災状況

尻別川流域（北海道管理区間）における近年の主な洪水被害の状況（平成23年9月6日）



①寒別橋下流左岸（倶知安町）

②オロッコ川（京極町）

③屋木樋門内水氾濫（喜茂別町）

④丸子樋門内水氾濫（喜茂別町）

⑤吉田樋門内水氾濫（喜茂別町）

⑥境橋上流右岸（喜茂別町）

⑦山田橋下流右岸（喜茂別町）

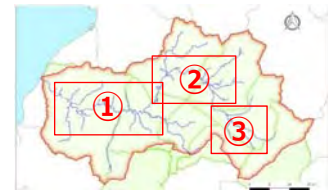
倶知安町  
京極町  
喜茂別町

6



# 重要水防箇所

尻別川流域（北海道管理区間）における重要水防区域



【1級水系】尻別川水系 15河川 30箇所 延長 31.7km

7



# 重要水防箇所

小樽建設管理部(北海道管理区間)

水系名	河川名	市町村名	右・左岸	起点位置 (k m)			終点位置 (k m)			重要水防区域延長 (k m)	重要度	築堤有・無	備考
				地区名	位置名称	距離	地区名	位置名称	距離				
尻別川	バンケ目国内川	蘭越町	左岸	三和	尻別川との合流点	0.00	三和	(道)冷水橋	0.30	0.30	B	有	
尻別川	バンケ目国内川	蘭越町	右岸	三和	尻別川との合流点	0.00	三和	(道)冷水橋	0.30	0.30	B	有	
尻別川	バンケ目国内川	蘭越町	左岸	三和	尻別川との合流点	0.00	三和	(河)学林橋	1.00	1.00	B	有	樋門
尻別川	バンケ目国内川	蘭越町	右岸	三和	尻別川との合流点	0.00	三和	(河)一号橋	0.40	0.40	B	有	樋門
尻別川	ツバメノ沢川	蘭越町	左岸	名駒町	目名川との合流点	0.00	名駒町	(道)燕の沢橋から0.20km上流	0.30	0.30	B	有	
尻別川	ツバメノ沢川	蘭越町	右岸	名駒町	目名川との合流点	0.00	名駒町	(道)燕の沢橋から0.30km上流	0.40	0.40	B	有	
尻別川	志根津川	蘭越町	左岸	御成	尻別川との合流点	0.00	御成	(道)志根津橋から0.30km下流	0.30	0.30	B	有	
尻別川	志根津川	蘭越町	右岸	御成	尻別川との合流点	0.00	御成	(道)志根津橋	0.60	0.60	B	有	樋門
尻別川	オサンナイ川	蘭越町	右岸	御成	尻別川との合流点	0.00	御成	(道)オサンナイ橋	0.40	0.40	B	有	
尻別川	目名川	蘭越町	左岸	名駒町	尻別川との合流点	0.00	名駒町	(道)目名川橋	0.60	0.60	A	有	樋門
尻別川	逆川	蘭越町	左岸	淀川	尻別川との合流点	0.00	淀川	尻別川との合流点から0.30km上流	0.30	0.30	B	有	
尻別川	逆川	蘭越町	右岸	淀川	尻別川との合流点	0.00	淀川	尻別川との合流点から0.30km上流	0.30	0.30	B	有	
尻別川	小南郷川	蘭越町	右岸	豊園	尻別川との合流点	0.00	豊園	(河)小南郷橋	0.20	0.20	B	有	
尻別川	昆布川	蘭越町	左岸	昆布町	尻別川との合流点	0.00	昆布町	(国)昆布川橋	0.20	0.20	B	無	
尻別川	昆布川	蘭越町	右岸	昆布町	尻別川との合流点	0.00	昆布町	(河)昆布川橋から0.15km上流	0.80	0.80	B	有	
尻別川	ペーベナイ川	京極町	左岸	春日	尻別川との合流点から0.70km上流	0.70	春日	(国)共栄橋から0.70km上流	2.60	1.90	A	有	
尻別川	ペーベナイ川	京極町	右岸	春日	尻別川との合流点から0.80km上流	0.80	春日	(国)共栄橋から2.00km上流	3.90	3.10	A	有	樋門
尻別川	尻別川	倶知安町	左岸	富士見	(河)富士見橋から0.65km下流	39.20	富士見	(河)富士見橋から1.65km上流	41.50	2.30	B	有	樋門
尻別川	尻別川	倶知安町	右岸	富士見	(河)富士見橋	37.10	富士見	(河)富士見橋	39.85	2.75	A	有	樋門 重点監視区間
尻別川	尻別川	京極町	左岸	川西	(道)目名橋から0.05km下流	53.90	川西	(道)京留橋から0.15km下流	54.25	0.35	B	有	樋門
尻別川	尻別川	京極町	右岸	川西	(道)目名橋から0.85km下流	53.10	川西	(道)京留橋から1.25km上流	55.65	2.55	A	有	樋門 重点監視区間
尻別川	尻別川	喜茂別町	右岸	喜茂別	(河)相川橋から0.55km下流	65.05	尻別	(河)尻別橋	68.05	3.00	B	有	樋門
尻別川	真狩川	二セコ町	左岸	富川	(河)真狩橋	0.80	里見	(国)真狩橋から0.40km上流	2.50	1.70	B	有	樋門
尻別川	真狩川	二セコ町	右岸	富川	(河)真狩橋	0.80	里見	(河)真狩橋から0.60km上流	1.40	0.60	B	有	樋門
尻別川	倶登山川	倶知安町	左岸	岩尾別	尻別川との合流点	0.00	旭	(河)クトサン橋から0.60km上流	2.90	2.90	A	有	樋門
尻別川	倶登山川	倶知安町	右岸	岩尾別	尻別川との合流点	0.00	旭	(河)クトサン橋から0.30km上流	2.60	2.60	B	有	樋門
尻別川	カシブニ川	京極町	右岸	三崎	尻別川との合流点から0.15km上流	0.15	三崎	(河)カシブニ橋から0.03km下流	0.30	0.15	B	有	
尻別川	喜茂別川	喜茂別町	右岸	喜茂別	尻別川との合流点	0.00	喜茂別	(河)喜茂別橋から0.25km上流	1.05	1.05	B	有	樋門
尻別川	オロウェンシバツ川	喜茂別町	左岸	御園	(河)共栄橋から0.46km下流	1.70	御園	(河)共栄橋から0.26km下流	1.90	0.20	B	有	樋門
尻別川	オロウェンシバツ川	喜茂別町	左岸	金山	(道)金山1号橋から0.37km上流	5.95	金山	(道)金山3号橋から0.48km下流	6.10	0.15	B	有	
水系数 ~1水系	河川数 (本川を除く) ~15河川	箇所数 ~30箇所							延長数 31.7km				

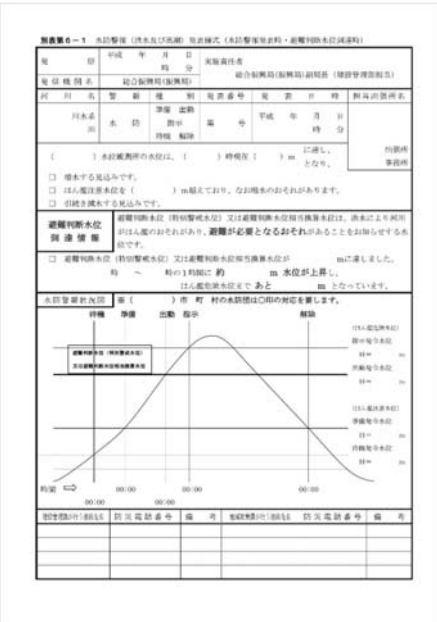
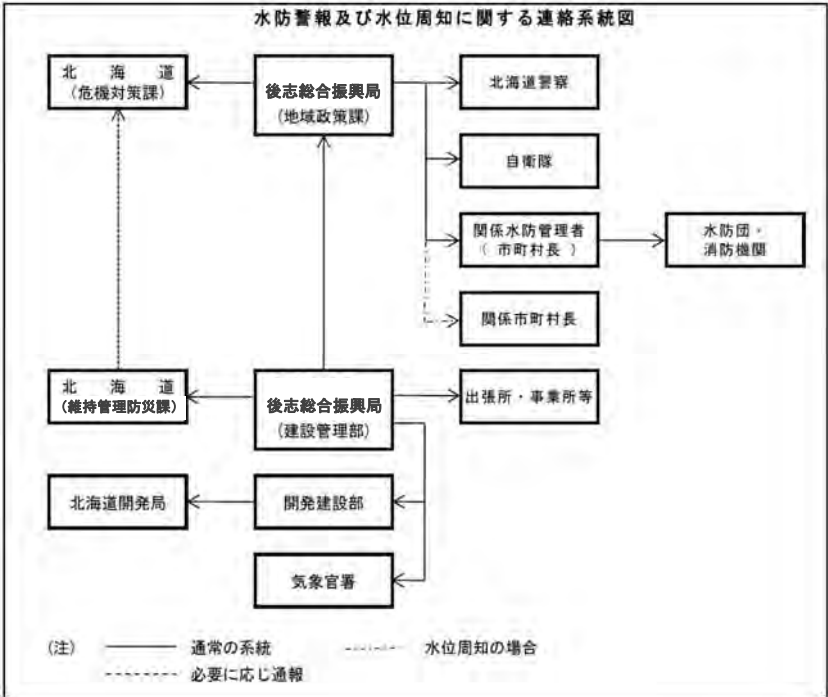
8

## 2. 現状の減災に係る取組状況 (北海道管理区間)

### 情報伝達・避難計画等に関する事項 ～ 水位周知河川における水位情報提供 ～

- ・避難勧告等発令の目安となる水防警報の発表等を実施。

水防警報河川 ・尻別川（倶知安、三崎、喜茂別下流） ・倶登山川 ・喜茂別川



水防警報発表様式



北海道

# 情報伝達・避難計画等に関する事項

## ～ 浸水想定区域図の作成及び周知 ～

- ・ 浸水想定区域図を公表し、各流域の町村長へ通知している。  
水位周知河川で作成済み <尻別川、倶登山川、喜茂別川>



北海道

# 水防に関する事項

## ～ 水位観測データ等の公表 ～

- ・ 河川水位等の情報を「川の防災情報」ホームページを通じて公表している。



【背景図：国土数値情報を基に作成】



## 水防に関する事項

### ～ 水防資機材の整備状況 ～

- 小樽建設管理部蘭越出張所及び真狩出張所倉庫に土のう袋等の水防資機材を保有している。
- 水防資材ヤード（喜茂別町留産）に根固ブロック等の水防資機材を保有している。



水防資材の備蓄状況



## 河川管理施設の整備に関する事項

### ～ 尻別川流域の主な河川事業実施箇所 ～

- ・ 水害から人命や財産を守るための河川整備

流下能力が不足している河道に対し、流下断面を確保するための河道掘削や伐開、堤防整備を実施している。



河川名	市町村名	施工年度	事業概要
尻別川	倶知安町 京極町 喜茂別町	S34～	掘削工、築堤工、護岸工、道路橋、樋管工、排水工、床止工、サイフォン工
ルベシベ川	ニセコ町	H4～	掘削工、築堤工、護岸工、道路橋、鉄道橋、樋管工、排水工、床止工、帯工
オロッコ川	京極町	H14～	掘削工、護岸工、道路橋、樋管工、サイフォン工