



平成31年4月25日

## 一般利用者目線で港の点検を実施します！

～平成31年度春期の点検を港湾管理者と合同で実施します～

小樽開発建設部では、安全に港湾を利用していただくため、一般利用者目線に立った施設点検をそれぞれの港湾管理者と国が協力して下記のとおり実施します。

港湾は物流等の経済活動を支える一方で、海辺に親しむ空間として一般利用者には開放されており、夏から秋にかけてイベントが開催されることもあって、多くの一般の方が港を訪れています。このことから、従来の老朽化の視点に加え、一般利用者の視点で港湾周辺に存在するリスクを点検することで、施設の安全性確保の質を高めることを目的に、平成29年度からそれぞれの港湾管理者と国が協力して春と秋に点検を実施しています。

平成30年度の点検における改善事例は別添資料を参照願います。

### 記



#### 1 実施港湾及び点検日

小樽港	5月29日（水）	9：00～
石狩湾新港	5月9日（木）	9：45～
岩内港	5月16日（木）	10：00～
余市港	5月22日（水）	9：45～

#### 2 点検者

小樽市、石狩湾新港管理組合、岩内町、余市町、小樽開発建設部

#### 3 その他

当日、取材を希望される場合は、各港の点検日前日の15時までに広報官へお知らせ願います。

※集合場所は、取材申込者へ別途お知らせいたします。

【問合せ先】 国土交通省 北海道開発局 小樽開発建設部

広報官 田中 邦彦 (0134-23-9910)

小樽港湾事務所 保全課長 廣部 俊夫 (0134-22-6131)



小樽開発建設部ホームページアドレス <http://www.hkd.mlit.go.jp/ot/>



# 春季点検から不具合を改善した事例

## ■外郭施設（防波堤・護岸等）



親水護岸階段の貼石の浮きを補修

## ■係留施設（岸壁・物揚場・浮棧橋等）



エプロン舗装の段差を解消

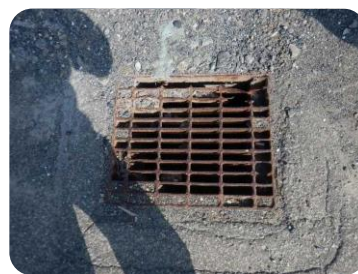


亡失していたガードレールの復旧

## ■臨港交通施設（橋梁・道路等）

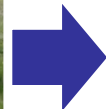


損傷した転落防止柵を補修



損傷したグレーチングの取り替え

## ■その他施設（荷さばき上屋・緑地等）



危険な木道を撤去