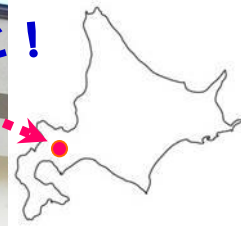


‘12後志めぐりレポート⑩

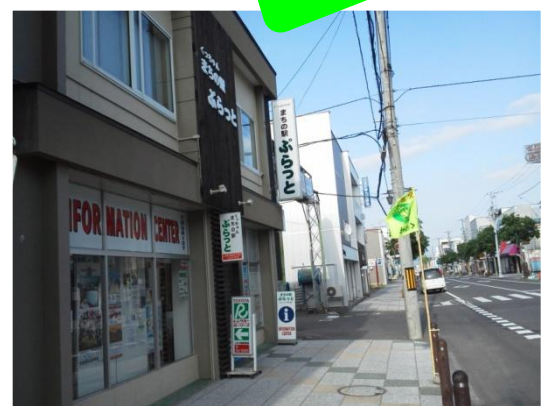
倶知安町はここ！



建物裏には  
駐車場もあるよ！

JRでも！マイカー・バスでも！観光から地域の方まで、気軽にいけちゃう素敵な情報発信基地。

# まちの駅 ぶらっと



「まちの駅 ぶらっと」は、倶知安町やニセコ地区の素敵な情報がいつでもそろってます！地図をご覧の通りJRでもよし、国道からマイカー・バスでもよし、観光客から地域の方々まで、誰でも気軽にいけちゃう情報発信基地。それが「ぶらっと」です！

ぶらっと営業のご案内

午前10時から午後7時迄、毎週月曜日定休、

12月1日～3月31日迄定休日なし

住所：〒044-0051

北海道虻田郡倶知安町北1条西2丁目

- ・倶知安商店連合会 0136-23-0222
- ・倶知安観光協会 0136-22-3344
- ・小売酒販協同組合 0136-22-1577



JR俱知安駅を背にしたの外觀



スキー発祥100周年キャラの「レルヒさん」がおでむかえ

「ぷらっと」は、倶知安商店連合会、倶知安観光協会、小売酒販協同組合の3者で運営されており、各事務所も入居しています。また、レンタカーの受付もあり、観光等の際は便利です。写真奥に各事務所・レンタカー受付があります。



チャレンジブース。手作り販売のコーナーです。すべて手作り自慢の一品ばかりです。



倶知安・ニセコ地区の土産・特産品なども買えます。



冊子など観光・地域の情報がふんだんにあります。休憩スペースも併設。

### 『まちの駅 ぷらっと』を訪問して ～あとがき～

「まちの駅 ぷらっと」は、筆者も倶知安町在住当時や、転勤後、訪れる都度利用しておりました。

観光など目的がある時は、設置されている多くの資料から詳細の情報収集のために立ち寄るのはもちろんのこと、観光以外の仕事・出張の合間だったり、目的地への途中だったり、特に目的も持たずに倶知安町を訪れた際に、ちょっとした土産物など見たり買ったり、気軽に楽しめる憩いのスペースとして観光客も住民も楽しい街・歩きたくなるような個性的な街をめざして設置されています。立地も、JR倶知安駅から徒歩3分程で倶知安市街地の中央に位置し、裏手には駐車場もあり、あらゆる交通手段で訪れることが可能です。

立ち寄ってほっと一息つく中で、地域の情報を得、また、倶知安やニセコ地区の新たな発見があったりと、常に楽しめる開かれたスペースが「ぷらっと」です。

そんな、倶知安町へ、皆さんも、是非！行って見てはいかがでしょうか。