

## 船でみなとを1周、海から遠別漁港を見てみよう！

～「ひらめ底建網オーナーin遠別 2017」でみなと見学会を開催します～

留萌開発建設部では、遠別町で開催される「ひらめ底建網オーナーin遠別 2017」に合わせて、港湾業務艇「ゆりかもめ」による、みなと見学会を下記のとおり開催します。

この見学会では、遠別漁港の歴史、役割、整備状況などを参加者の方々に紹介します。

なお、みなと見学会への参加者は、「ひらめ底建網オーナーin遠別 2017」当日に会場内にて募集します。

北海道開発局では、観光振興など地域の活性化を図る取組を推進しておりますが、本見学会を含め、引き続き地域の活性化に寄与して参ります。

### 記

- 1 日 時 平成29年6月17日（土）8：20～12：00
- 2 見学場所 遠別漁港内（詳細は別添資料を御参照ください。）
- 3 内 容 4回の航海を実施（1回の乗船定員20名、雨天時は12名）
- 4 乗船受付 会場内「乗船場所」（詳細は別添資料を御参照ください。）  
場所 ※乗船の受付は、第1、2便は8：00から、第3、4便は9：50から受付をします。  
いずれの航海も定員になり次第、受付を終了します。
- 5 そ の 他 天候により中止する場合があります。

【問合せ先】 国土交通省 北海道開発局 留萌開発建設部 電話 0164-42-1205

留萌港湾事務所 所長 杉山 盛行（内線20）

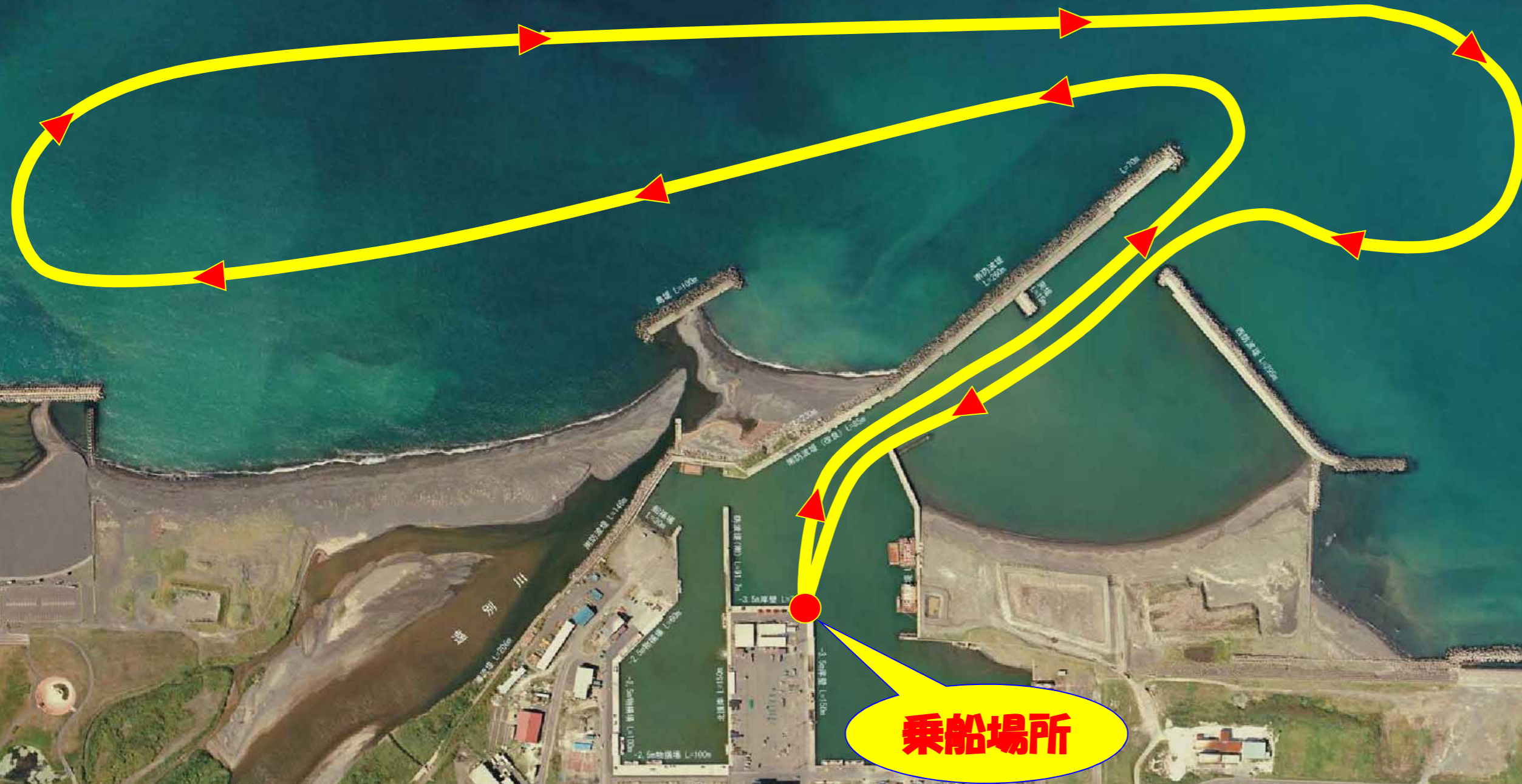
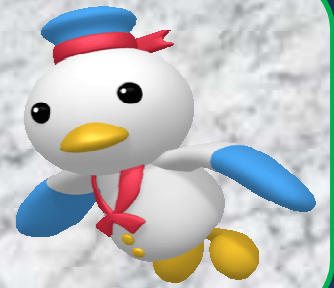
第2工務課長 西村 裕毅（内線40）

留萌開発建設部ホームページ <http://www.hkd.mlit.go.jp/rm/>





# 遠別漁港みなと見学会



乗船場所

出航時間	乗船受付
第1便 8:20	8:00受付開始
第2便 9:20	8:00受付開始
第3便 10:10	9:50受付開始
第4便 11:40	9:50受付開始