



平成 29 年 6 月 29 日

チバベリ湖で楽しもう！

～留萌ダム チバベリ湖を一般開放します～

留萌開発建設部では、今年度もチバベリ湖（留萌ダム）を一般開放します。
なお、期間等は、下記のとおりです。

チバベリ湖は平成22年3月に完成した留萌ダムの建設によって生まれた湖です。

留萌市街地からも比較的近く、国道からのアクセスも容易なことから、チバベリ湖及びその周辺の豊かな自然環境や景観を気軽に楽しんでいただけます。

記

- 1 期 間 7月10日（月）から10月31日（火）まで（土日祝日を除く）
- 2 利用時間 9時から16時まで
- 3 受付場所 留萌ダム管理支所
- 4 留意点 別紙参照

[参考] 留萌ダム管理支所の一般開放について（期間設定無し）

留萌ダム管理支所では、1階ロビーに留萌ダムの説明パネルのほか、留萌ダム周辺で見られる動植物の写真や標本を展示しており、平日及び土日祝日とも8時30分から17時15分まで一般開放しています。

また、ダムの堤頂も一般開放していますので、散策しながら美しい景色を楽しめます。

※堤頂は車両進入禁止となっていますので、留意願います。

【問合せ先】国土交通省 北海道開発局 留萌開発建設部 電話 0164-46-8111
留萌開発事務所 留萌ダム管理支所 支所長 藤田 勇 （内線 226）
管理係長 大西 公彦 （内線 224）

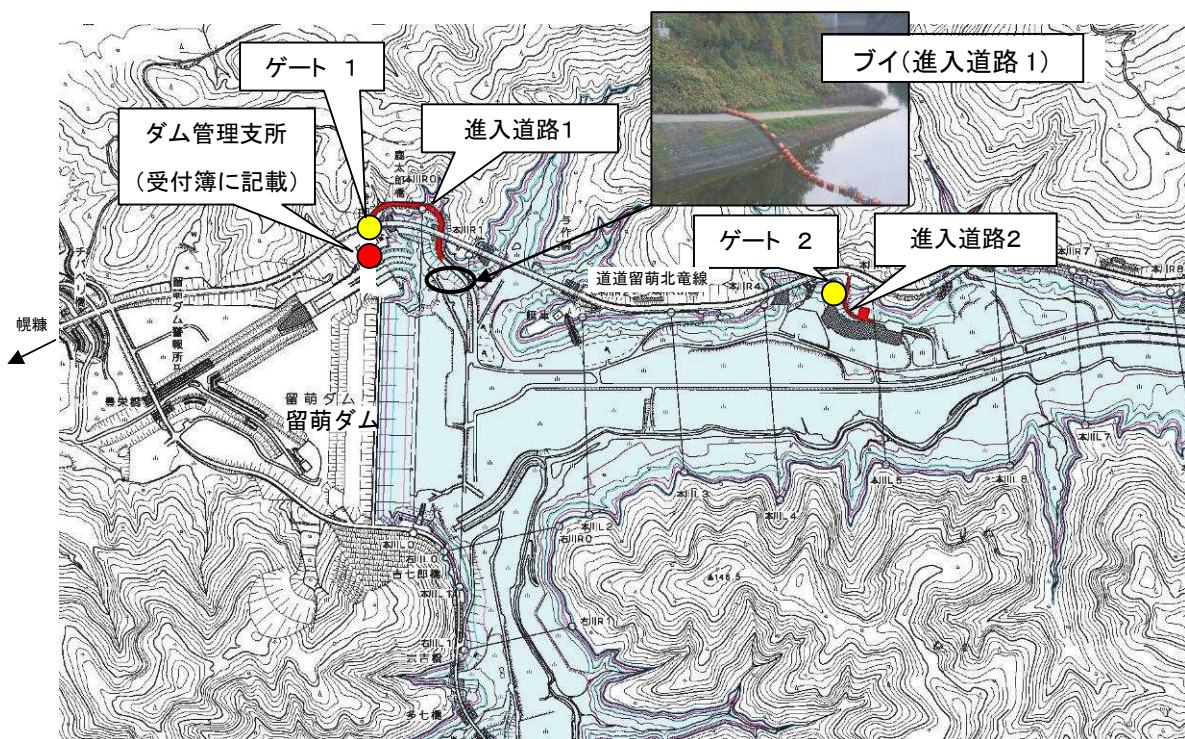
留萌開発建設部ホームページ <http://www.hkd.mlit.go.jp/rm/>



「チバベリ湖」利用に当たっての留意点

ダム湖の利用は河川と同じく自由使用が原則で、利用者自らが安全確保の全てにおいて責を負うものです。また、利用者の皆さんにはチバベリ湖の自然環境保全に努めていただき、下記の点に留意の上、御利用願います。

- ・ダム管理支所で受付簿に氏名、利用時間、車両番号、電話番号等の記入をお願いします。
- ・湖面へ進入する道路（進入道路1又は進入道路2）は水位等の状況により管理者が指定し、ゲートは管理者が開閉します。
- ・湖面へ進入する道路には防護柵を設置していません。転落事故等のないよう十分注意願います。
- ・湖水面までの車両乗り入れ、動力付き船舶の使用及び火気（直火）の使用は、水質保全、生態系への配慮から禁止とします。
- ・ゴミは各自持ち帰るものとし、周辺環境を損傷することのないよう利用願います。
- ・利用に当たり以下に示す利用制限区域については、ダム管理施設の管理上、立入り禁止とします。
- ・進入道路1をダム管理施設のブイが横断しているのので、損傷しないよう注意願います。管理施設を損傷した場合には、原因者の負担により修理・交換等を行っていただきます。（車両はブイの手前まで進入可能です。）
- ・釣りについては、制限はしませんが、湛水による環境への影響調査を行っており、外来種持ち込み禁止、キャッチアンドリリースに御協力願います。



チバベリ湖 関係箇所写真

ダム全景



ダム管理支所 管理棟



ゲート1(進入道路1)



ゲート2(進入道路2)



ダム管理支所からダム湖を望む



ダム管理支所 展示室(1階ロビー)



進入道路1



進入道路2

