

いのちと暮らしをまもる  
防災減災

令和2年9月18日

## てしお 国道40号 新しい天塩大橋の工事が完了

### 通行を切り替えます

国道40号天塩防災事業において、新しい天塩大橋の工事が完了したことから、通行を切り替えることとなりましたので、お知らせいたします。

同事業では、引き続き残る区間の工事を行いますので、道路利用者の皆様に大変ご不便をおかけいたしますが、ご理解とご協力をお願いいたします。

#### 1. 通行切り替え日時

令和2年10月30日（金）午前11時

#### 2. 通行切り替え区間

国道40号 天塩防災

天塩郡天塩町字ウブシ～天塩郡幌延町字幌延（延長1.6km）

#### 3. その他

通行切り替え区間の詳細は別紙を参照してください。

※今回の通行切り替え区間は留萌開発建設部及び稚内開発建設部が整備を進めています。

#### 【問合せ先】 国土交通省 北海道開発局

留萌開発建設部 羽幌道路事務所 所長 児玉 浩文 (0164-62-2195)

留萌開発建設部 道路計画課 課長 九筈 英司 (0164-42-4526)

留萌開発建設部ホームページ <https://www.hkd.mlit.go.jp/rm/>

公式Twitterアカウント @mlit\_hkd\_rm

稚内開発建設部 稚内道路事務所 所長 吉田 公明 (0162-33-5276)

稚内開発建設部 道路計画課 課長 高橋 誠志 (0162-33-1146)

稚内開発建設部ホームページ <https://www.hkd.mlit.go.jp/wk/>

公式Twitterアカウント @mlit\_hkd\_wk



# 国道40号天塩防災 事業概要

## 事業概要

国道40号天塩防災は天塩町～幌延町を結ぶ路線にある地震発生時に致命的な被害が予想される天塩大橋を架け替え整備することにより耐震性能を確保するとともに、地吹雪による視程障害の低減を図り、道路の安全な通行の確保を目的とした延長13.0kmの防災対策事業です。



天塩防災のうち、耐震性能を確保する必要がある天塩大橋の架け替え整備を優先的に進めてきました。今回、**新しい天塩大橋を含む区間の開通日をお知らせ**をするものです。

## 位置図(拡大図)

開通前



国道40号天塩防災  
延長13.0km

終点:天塩郡幌延町元町

起点:天塩郡天塩町  
字オノブナイ



- 凡例
- 国道
  - 幌富バイパス
  - 天塩防災(事業中)

## 天塩大橋の現況

■ 現在の天塩大橋(昭和32年架橋)



写真1:現在の天塩大橋全景

■ 老朽化・損傷

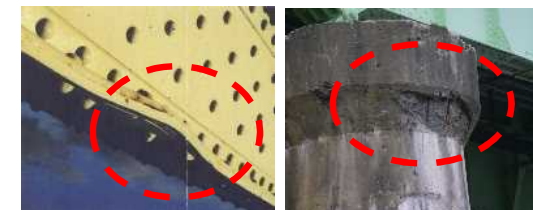


写真2:天塩大橋劣化損傷状況

■ 狭小幅員部のすれ違い困難



写真3:大型車のすれ違い待機状況



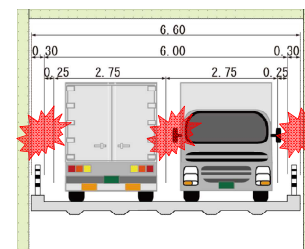
# 国道40号天塩防災 通行の切り替え（開通）による効果

- 新しい天塩大橋を含む延長1.6 kmの区間について、令和2年10月30日に通行を切り替えます。
- これにより、国道のルートが変更となり、現在の天塩大橋は通行止め(廃道)となります。

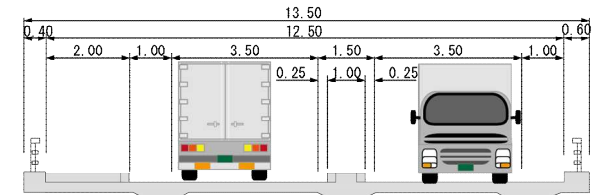


## 開通による効果

- 天塩大橋の架け替えにより耐震性能が向上し、緊急輸送道路として大規模災害時等における安全性・信頼性が確保されます。
- 天塩大橋の架け替えにより、橋梁部の幅員が確保され、大型車の通過待ちが解消されることで、物流の効率化を支援します。



現在の橋(トラス部)の幅員



新しい橋の幅員

- 天塩大橋の架け替えにより耐震性能が向上し、地震時の通行止めによる迂回リスクが低減されます。



(図) 幌延町一天塩町間所要時間

天塩大橋が通行止になった場合、大幅な迂回が発生し、道北地域の主要産業である生乳・生体牛の輸送に大きな支障が発生します。

### 声 乳製品加工事業者の声

- ・当日に使用する原料は、豊富牛乳公社から前日に入荷しており、通行止めになると原料調達に滞り生産できません。
- ・通行止めの影響により工場稼働の朝に原料が遅延して入荷したため工場稼働を遅らせたことがあります。