

国道239号の通行止めについて（第1報）

令和2年11月19日夜からの大雨の影響により、留萌開発建設部では下記のとおり、通行止めを実施しておりますので、お知らせいたします。

道路利用者の皆様に大変ご不便をおかけいたしますが、ご理解とご協力をお願いいたします。

1. 通行止め区間 国道239号 ほろかないちょう そろうしな幌加内町字添牛内 ~ とままえちょう きりたち 苫前町字霧立 L=31.9 km
2. 通行止め日時 令和2年11月20日（金） 午前9時30分
3. 通行止め解除 未定
4. 通行止め理由 路面沈下のため

【問合せ先】 国土交通省 北海道開発局 留萌開発建設部

広報官

はたけやま ひろかず
島山 浩和 (0164-42-2393)

道路計画課

課長

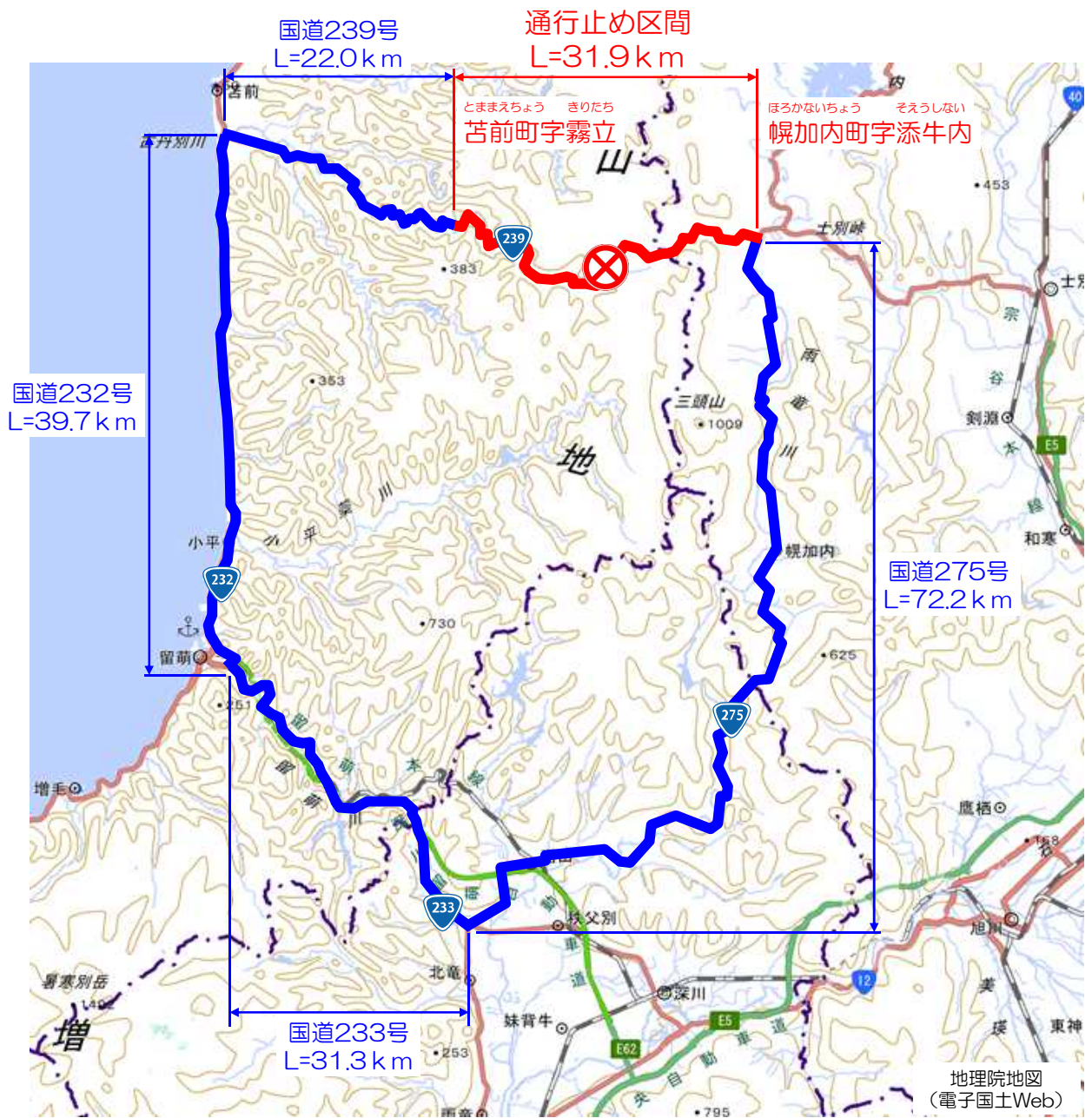
く ささ えいじ
九笹 英司 (0164-42-4526)

留萌開発建設部ホームページ <https://www.hkd.mlit.go.jp/rm/>

公式ツイッターTwitter アカウント @mlit_hkd_rm



通行止め区間と迂回路



- 凡例
- 通行止め区間 ■
 - 迂回路区間 ■

迂回路	国道275号～国道233号～国道232号～国道239号
-----	-----------------------------

とままえちょう きりたち
国道239号苦前町字霧立 路面沈下状況

