

いのちと暮らしをまもる  
防 災 減 災ウポポイ  
NATIONAL AINU MUSEUM and PARK  
民族共生象徴空間

令和4年10月21日

留萌振興局、天塩町 同時発表

## 防災道の駅「てしお」で防災訓練を実施！

～ 今後の災害に備え道の駅「てしお」の防災機能を強化します～

令和3年6月に「防災道の駅」に選定された道の駅「てしお」において、今後の災害に備え、関係機関と合同で防災訓練を下記のとおり実施しますのでお知らせします。

国土交通省では、「道の駅」第3ステージの取組の一環として、都道府県の地域防災計画等で、広域的な防災拠点に位置づけられている「道の駅」について「防災道の駅」として選定し、防災拠点としての役割を果たすためのハード・ソフト両面からの重点的な支援を行うこととしております。

「防災道の駅」 [https://www.mlit.go.jp/report/press/road01\\_hh\\_001460.html](https://www.mlit.go.jp/report/press/road01_hh_001460.html)

### 記

- 1 実施日時：令和4年10月27日（木）13：00～
- 2 実施場所：道の駅「てしお」 天塩郡天塩町新開通4丁目7227-2
- 3 主 催：天塩町、留萌振興局、留萌開発建設部
- 4 参加予定：天塩町担当職員、道の駅施設管理者、留萌振興局、国道維持業者、留萌開発建設部
- 5 実施内容：事業継続計画（BCP）（案）に基づいた防災訓練  
被災状況などの情報伝達、資機材の使用方法の確認等（詳細は別紙）
- 6 その他：現地取材をする場合は、前日までに問い合わせ先へ御連絡願います。  
天候状況によっては、中止または延期となる可能性があります。

【問合せ先】 国土交通省 北海道開発局 留萌開発建設部  
道路防災推進官 あおき 青木 ひとし 仁司（0164-42-2313）  
特定道路事業対策官 ごとう 後藤 ひろゆき 浩之（0164-42-4526）

留萌開発建設部ホームページ <https://www.hkd.mlit.go.jp/rm/>

公式Twitterアカウント @mlit\_hkd\_rm





# 防災道の駅「てしお」防災訓練

別紙1

～ 今後の災害時における迅速かつ円滑な対応・実現にむけて～

「道の駅てしお」は、天塩町の地域防災計画で指定緊急避難場所に位置づけられていることや「防災道の駅」に選定されたことから、災害時における初動対応の確認や「道の駅」利用者への情報提供や、防災資機材を使用した防災訓練を実施します。



写真：外観

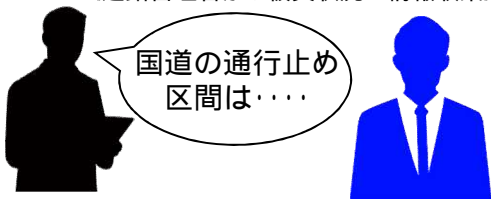


## 主な訓練項目

被災状況などの情報伝達

・道路災害状況や災害時に必要な情報(携帯の充電箇所など)の確認をします。

(道路管理者から被災状況の情報収集)



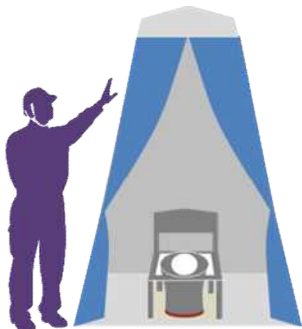
道路通行止め  
等の情報をこ  
ちらに掲示し  
てあります。

資機材の使用方法的確認

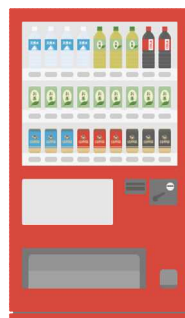
・防災資機材倉庫にある発動発電機や投光器、また、道の駅の無停電装置などの使用方法を確認の上、発動発電機とマンホールトイレについては実際に設置して設置手順を確認します。

「災害用備蓄品の搬出・避難者への配布」  
・災害ベンダー自販機について実際の解除手順を確認します。

マンホールトイレは  
こちらに設置  
しています。



(マンホールトイレ設置イメージ)



飲料水を無償で  
お配りしています。





## 防災資機材の一例

別紙2

マンホールトイレ



投光器



発動発電機





# 防災訓練集合場所、駐車スペース

別紙3

