

天塩川下流におけるリスクマップについて

天塩川下流流域治水協議会

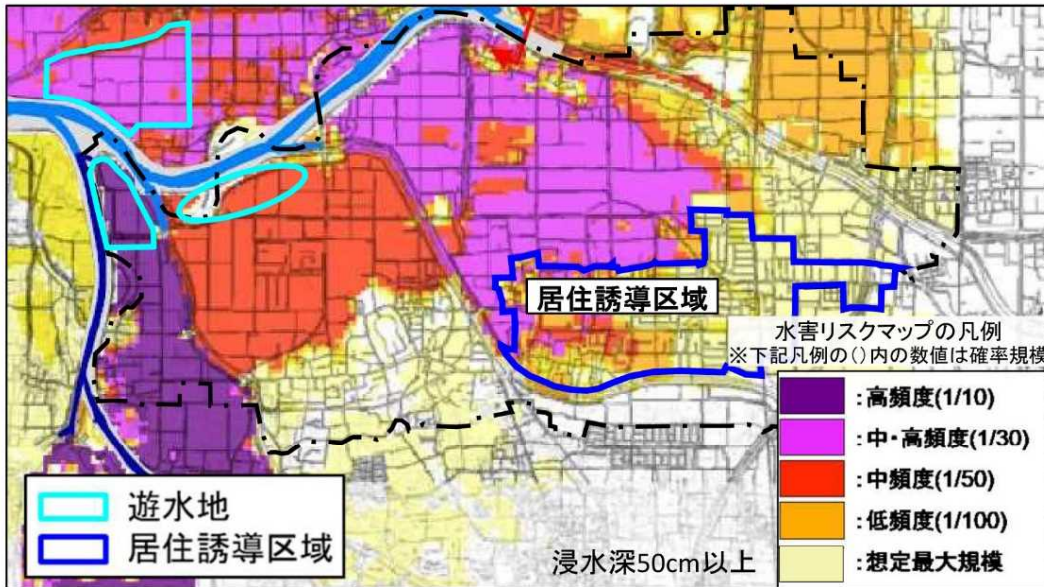
水害リスク情報の活用(水害リスクマップ)

【※参考概要】

- 浸水範囲と浸水頻度の関係を図示した水害リスクマップ(浸水頻度図)について、防災まちづくりを推進する地域における対策検討の充実に資するよう、外水に加え内水も考慮した水害リスクマップを作成。
- 水害リスクマップのベースとなっている多段階の浸水想定図をオープン化するとともに、床上浸水の可能性など、実感が得られやすい形で表示・提供し、情報の利活用を推進。

防災まちづくりにおける水害リスク情報の活用推進

防災まちづくりを推進する市町村等を対象に、外水に加え内水も考慮した水害リスクマップを作成の上、治水対策の検討や立地適正化計画における防災指針の検討・作成への活用を推進することで、水害リスクの高い地域を避けた居住誘導や、浸水に対する住まい方の工夫等を促進。

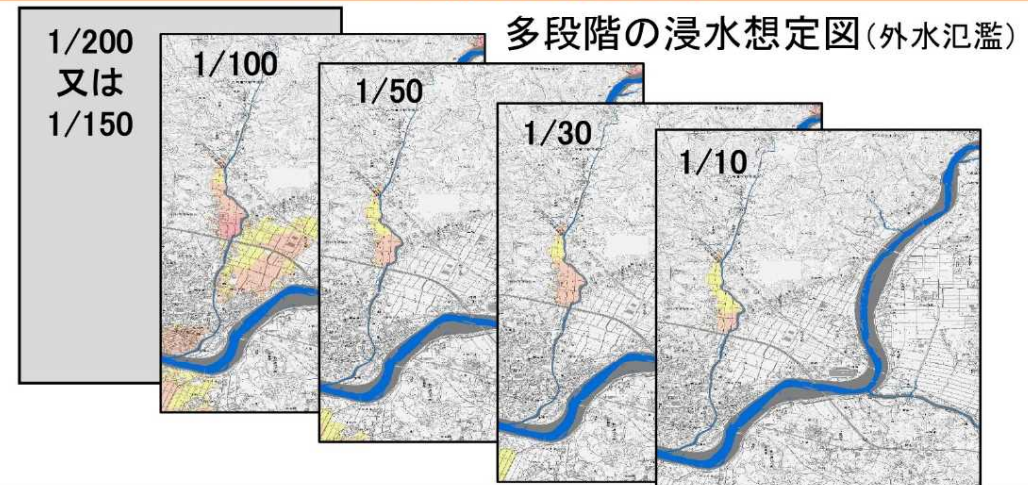


水害リスクマップを活用した防災まちづくり検討イメージ

令和4年12月に全国の国管理河川の水害リスクマップと多段階の浸水想定図をまとめたポータルサイトを開設

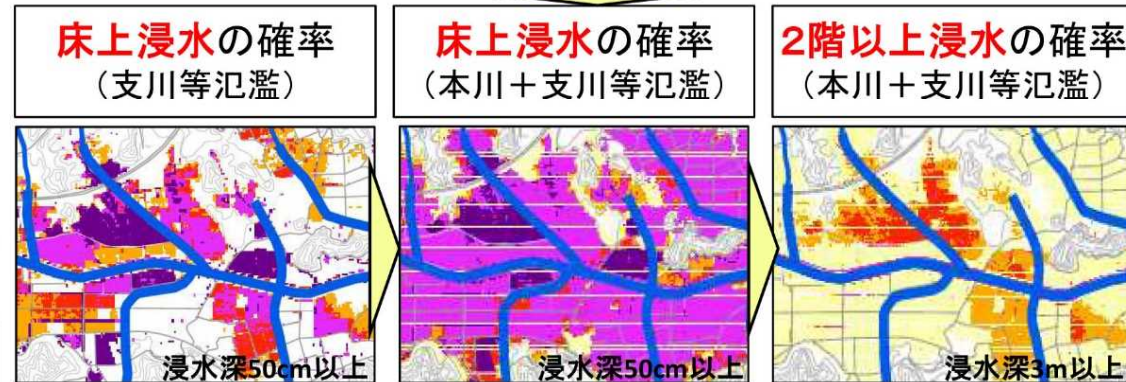


水害リスク情報の見える化



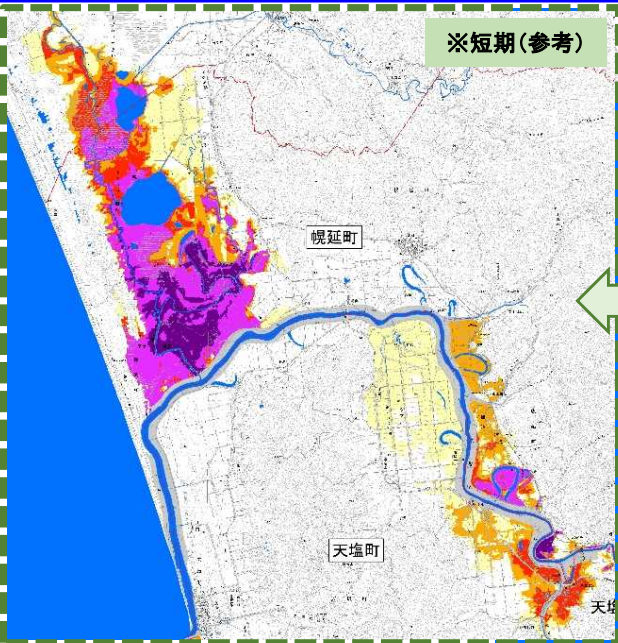
令和5年度よりオープンデータ化に着手し、民間等の様々な主体における利活用を促進

実感が得られる形で見える化



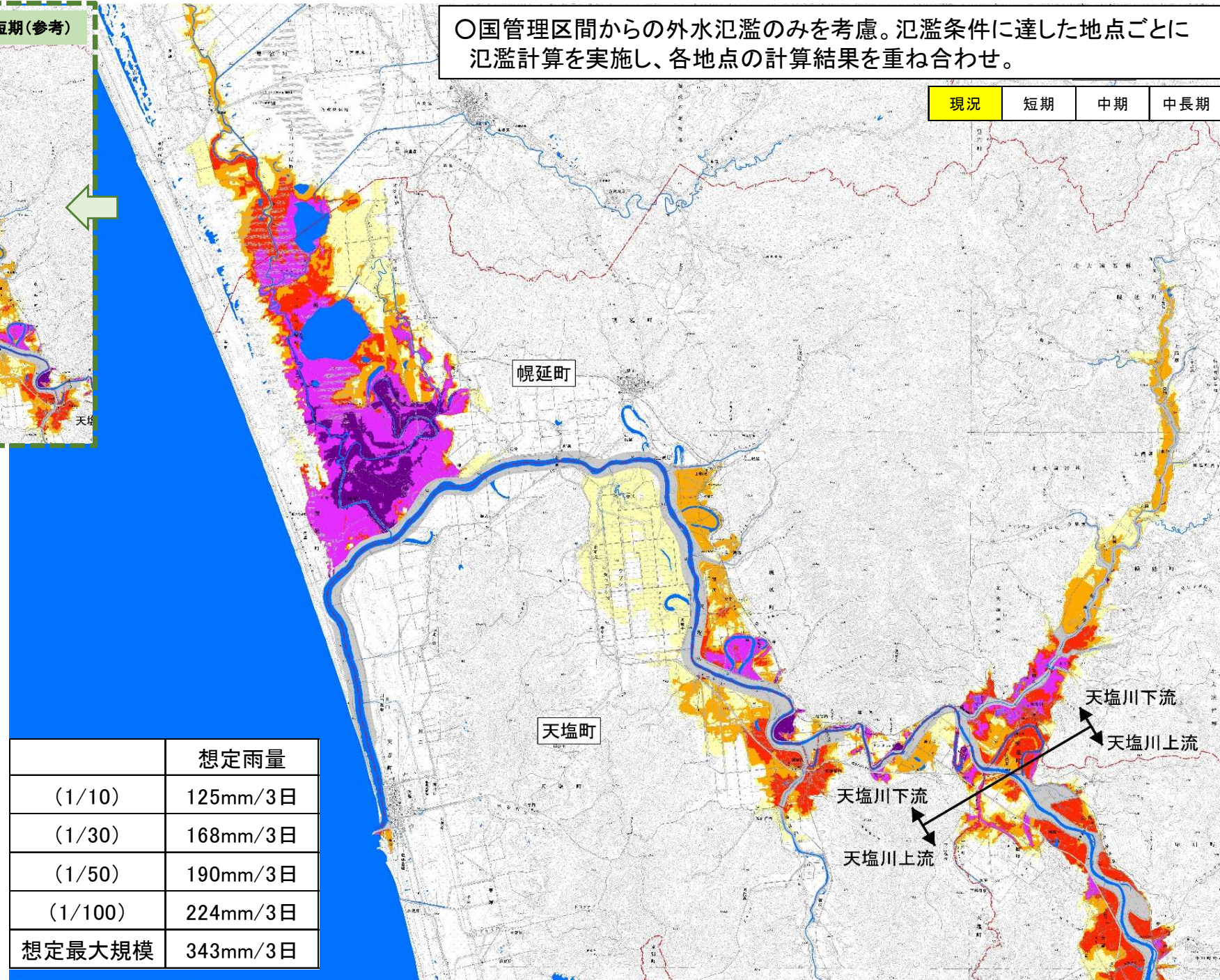
水害リスク表示のイメージ

リスクマップ：天塩川下流（現況）



○国管理区間からの外水氾濫のみを考慮。氾濫条件に達した地点ごとに氾濫計算を実施し、各地点の計算結果を重ね合わせ。

現況	短期	中期	中長期
----	----	----	-----



凡 例

- 高頻度 (1/10規模)
- 中高頻度 (1/30規模)
- 中頻度 (1/50規模)
- 中低頻度 (1/100規模)
- 想定最大規模
- 市町村界
- 河川等範囲
- 浸水想定区域の指定対象となる洪水予報河川
- 浸水想定区域の指定対象となる水位周知河川

	想定雨量
(1/10)	125mm/3日
(1/30)	168mm/3日
(1/50)	190mm/3日
(1/100)	224mm/3日
想定最大規模	343mm/3日