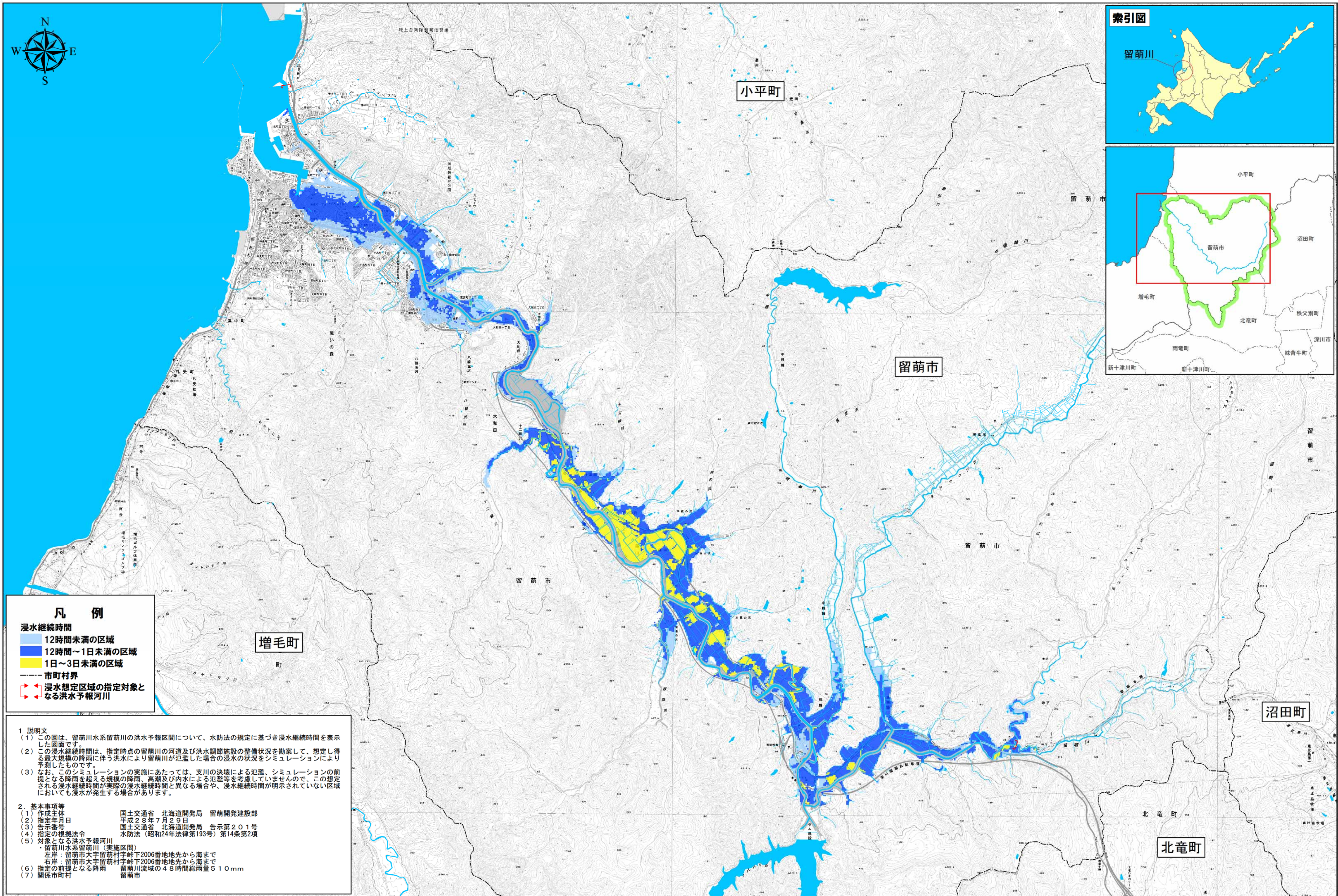


留萌川水系留萌川 洪水浸水想定区域図(浸水継続時間)



凡例

浸水継続時間

- 12時間未満の区域 (Light Blue)
- 12時間～1日未満の区域 (Dark Blue)
- 1日～3日未満の区域 (Yellow)

--- 市町村界

◀▶ 浸水想定区域の指定対象となる洪水予報河川

1 説明文

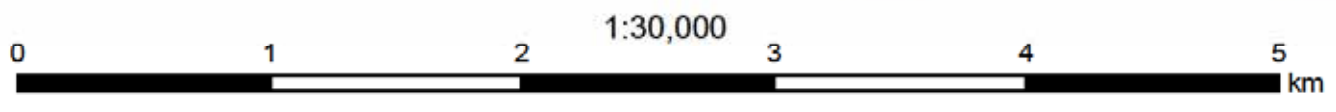
(1) この図は、留萌川水系留萌川の洪水予報区間について、水防法の規定に基づき浸水継続時間を表示した図面です。

(2) この浸水継続時間は、指定時点の留萌川の河道及び洪水調節施設の整備状況を勘案して、想定し得る最大規模の降雨に伴う洪水により留萌川が氾濫した場合の浸水の状況をシミュレーションにより予測したものです。

(3) なお、このシミュレーションの実施にあたっては、支川の決壊による氾濫、シミュレーションの前提となる降雨を超える規模の降雨、高潮及び内水による氾濫等を考慮していませんので、この想定される浸水継続時間が実際の浸水継続時間と異なる場合や、浸水継続時間が明示されていない区域においても浸水が発生する場合があります。

2. 基本事項等

(1) 作成主体	国土交通省 北海道開発局 留萌開発建設部
(2) 指定年月日	平成28年7月29日
(3) 告示番号	国土交通省 北海道開発局 告示第201号
(4) 指定の根拠法令	水防法(昭和24年法律第193号)第14条第2項
(5) 対象となる洪水予報河川	留萌川水系留萌川(実施区間) 左岸: 留萌市大字留萌村字峠下2006番地地先から海まで 右岸: 留萌市大字留萌村字峠下2006番地地先から海まで
(6) 指定の前提となる降雨	留萌川流域の48時間総雨量510mm
(7) 関係市町村	留萌市



「この地図は、国土地理院長の承認を得て、同院発行の数値地図50000(地図画像)及び数値地図25000(地図画像)を複製したものである。(承認番号 平28情複、第348号)」