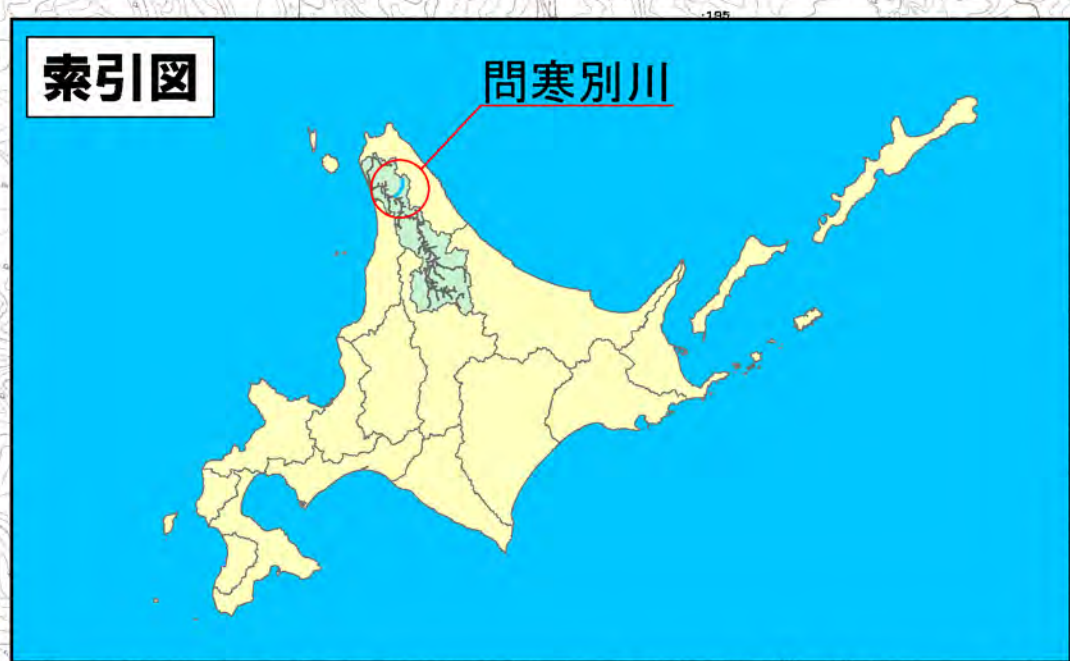


# 天塩川水系問寒別川洪水浸水想定区域図(想定最大規模)



**凡例**

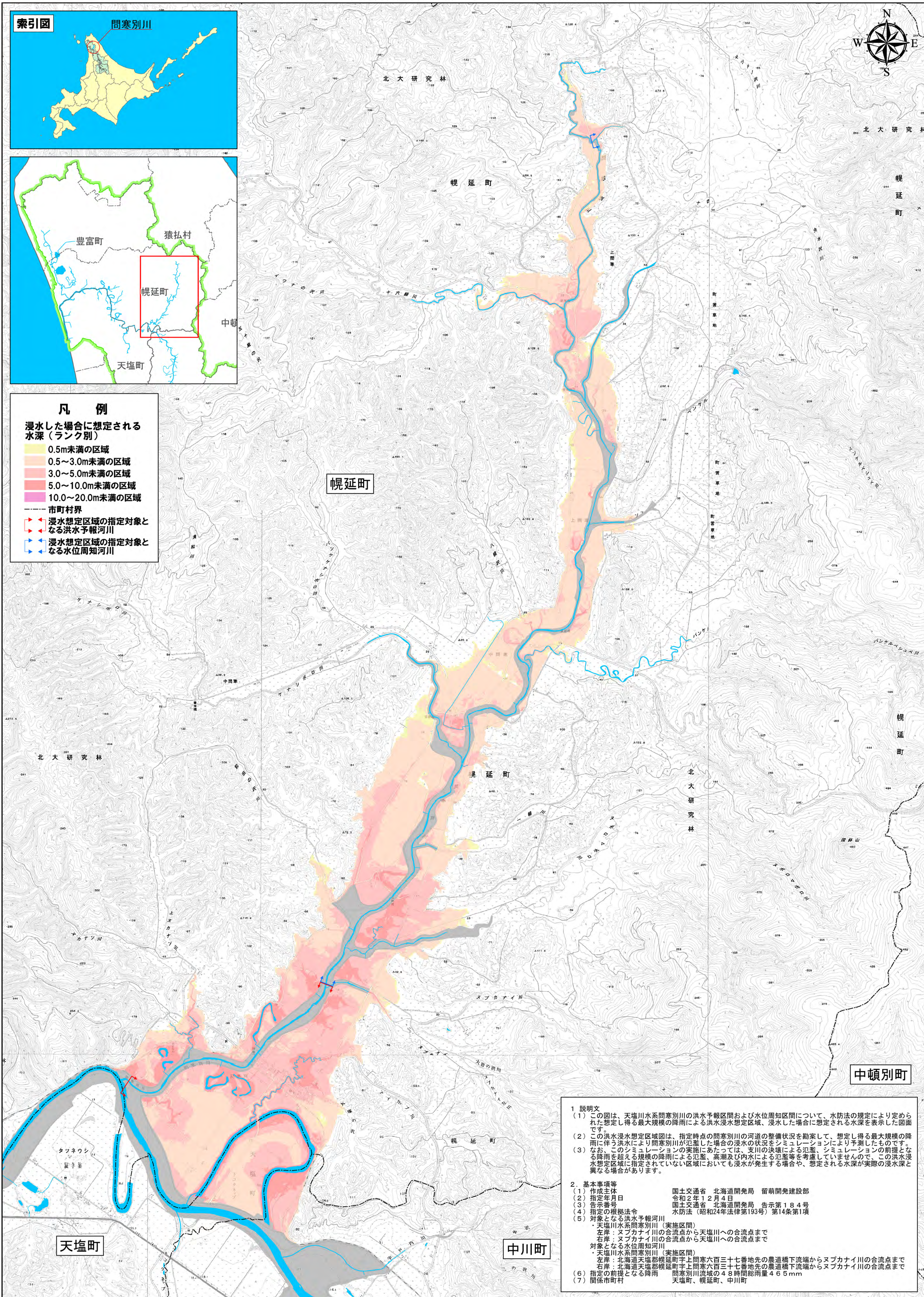
浸水した場合に想定される水深(ランク別)

- 0.5m未満の区域
- 0.5~3.0m未満の区域
- 3.0~5.0m未満の区域
- 5.0~10.0m未満の区域
- 10.0~20.0m未満の区域

市町村界

浸水想定区域の指定対象となる洪水予報河川

浸水想定区域の指定対象となる水位周知河川



**1 説明文**

(1) この図は、天塩川水系問寒別川の洪水予報区間および水位周知区間について、水防法の規定により定められた想定し得る最大規模の降雨による洪水浸水想定区域、浸水した場合に想定される水深を表示した図面です。

(2) この洪水浸水想定区域図は、指定時点の問寒別川の河道の整備状況を勘案して、想定し得る最大規模の降雨に伴う洪水により問寒別川が氾濫した場合の浸水の状況をシミュレーションにより予測したものです。

(3) なお、このシミュレーションの実施にあたっては、支川の決壊による氾濫、シミュレーションの前提となる降雨を超える規模の降雨による氾濫、高潮及び内水による氾濫等を考慮していませんので、この洪水浸水想定区域に指定されていない区域においても浸水が発生する場合や、想定される水深が実際の浸水深と異なる場合があります。

**2. 基本事項等**

(1) 作成主体 国土交通省 北海道開発局 留萌開発建設部

(2) 指定年月日 令和2年12月4日

(3) 告示番号 国土交通省 北海道開発局 告示第184号

(4) 指定の根拠法令 水防法(昭和24年法律第193号)第14条第1項

(5) 対象となる洪水予報河川

- ・天塩川水系問寒別川(実施区間)
- 左岸：ヌブカナイ川の合流点から天塩川への合流点まで
- 右岸：ヌブカナイ川の合流点から天塩川への合流点まで

対象となる水位周知河川

- ・天塩川水系問寒別川(実施区間)
- 左岸：北海道天塩郡幌延町字上間寒六百三十七番地先の農道橋下流端からヌブカナイ川の合流点まで
- 右岸：北海道天塩郡幌延町字上間寒六百三十七番地先の農道橋下流端からヌブカナイ川の合流点まで

(6) 指定の前提となる降雨 問寒別川流域の4.8時間総雨量4.65mm

(7) 関係市町村 天塩町、幌延町、中川町