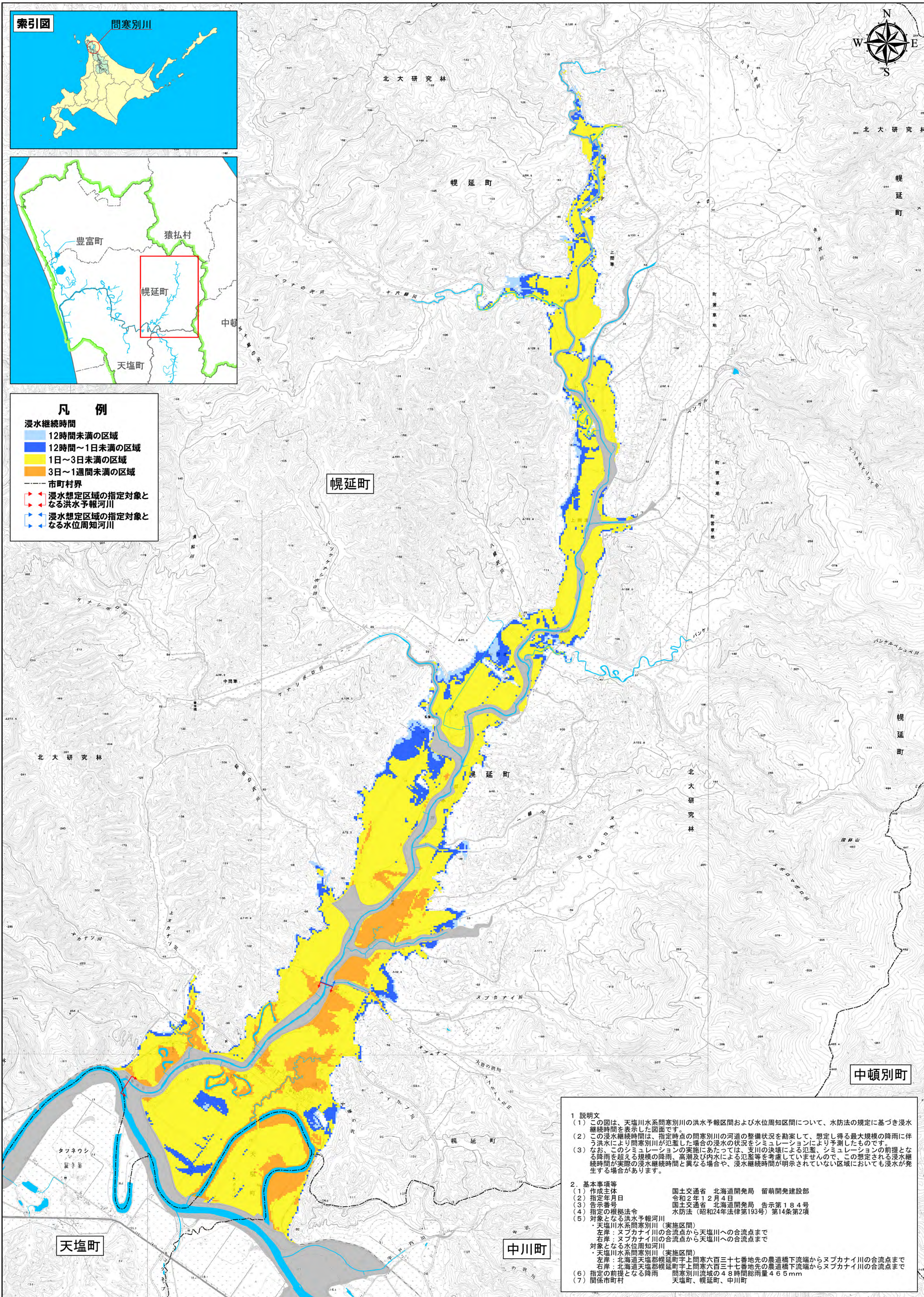


# 天塩川水系問寒別川洪水浸水想定区域図(浸水継続時間)



- 凡例**
- 浸水継続時間
- 12時間未満の区域
  - 12時間～1日未満の区域
  - 1日～3日未満の区域
  - 3日～1週間未満の区域
- 市町村界
- 浸水想定区域の指定対象となる洪水予報河川
- 浸水想定区域の指定対象となる水位周知河川



- 1 説明文**
- (1) この図は、天塩川水系問寒別川の洪水予報区間および水位周知区間について、水防法の規定に基づき浸水継続時間を表示した図面です。
  - (2) この浸水継続時間は、指定時点の間寒別川の河道の整備状況を勘案して、想定し得る最大規模の降雨に伴う洪水により問寒別川が氾濫した場合の浸水の状況をシミュレーションにより予測したものです。
  - (3) なお、このシミュレーションの実施にあたっては、支川の決壊による氾濫、シミュレーションの前提となる降雨を超える規模の降雨、高潮及び内水による氾濫等を考慮していませんので、この想定される浸水継続時間が実際の浸水継続時間と異なる場合や、浸水継続時間が明示されていない区域においても浸水が発生する場合があります。
- 2. 基本事項等**
- (1) 作成主体 国土交通省 北海道開発局 留萌開発建設部
  - (2) 指定年月日 令和2年12月4日
  - (3) 告示番号 国土交通省 北海道開発局 告示第184号
  - (4) 指定の根拠法令 水防法(昭和24年法律第193号)第14条第2項
  - (5) 対象となる洪水予報河川
    - ・天塩川水系問寒別川(実施区間)
      - 左岸：ヌブカナイ川の合流点から天塩川への合流点まで
      - 右岸：ヌブカナイ川の合流点から天塩川への合流点まで
    - 対象となる水位周知河川
      - ・天塩川水系問寒別川(実施区間)
        - 左岸：北海道天塩郡幌延町字上間寒六百三十七番地先の農道橋下流端からヌブカナイ川の合流点まで
        - 右岸：北海道天塩郡幌延町字上間寒六百三十七番地先の農道橋下流端からヌブカナイ川の合流点まで
  - (6) 指定の前提となる降雨 問寒別川流域の4.8時間総雨量4.65mm
  - (7) 関係市町村 天塩町、幌延町、中川町