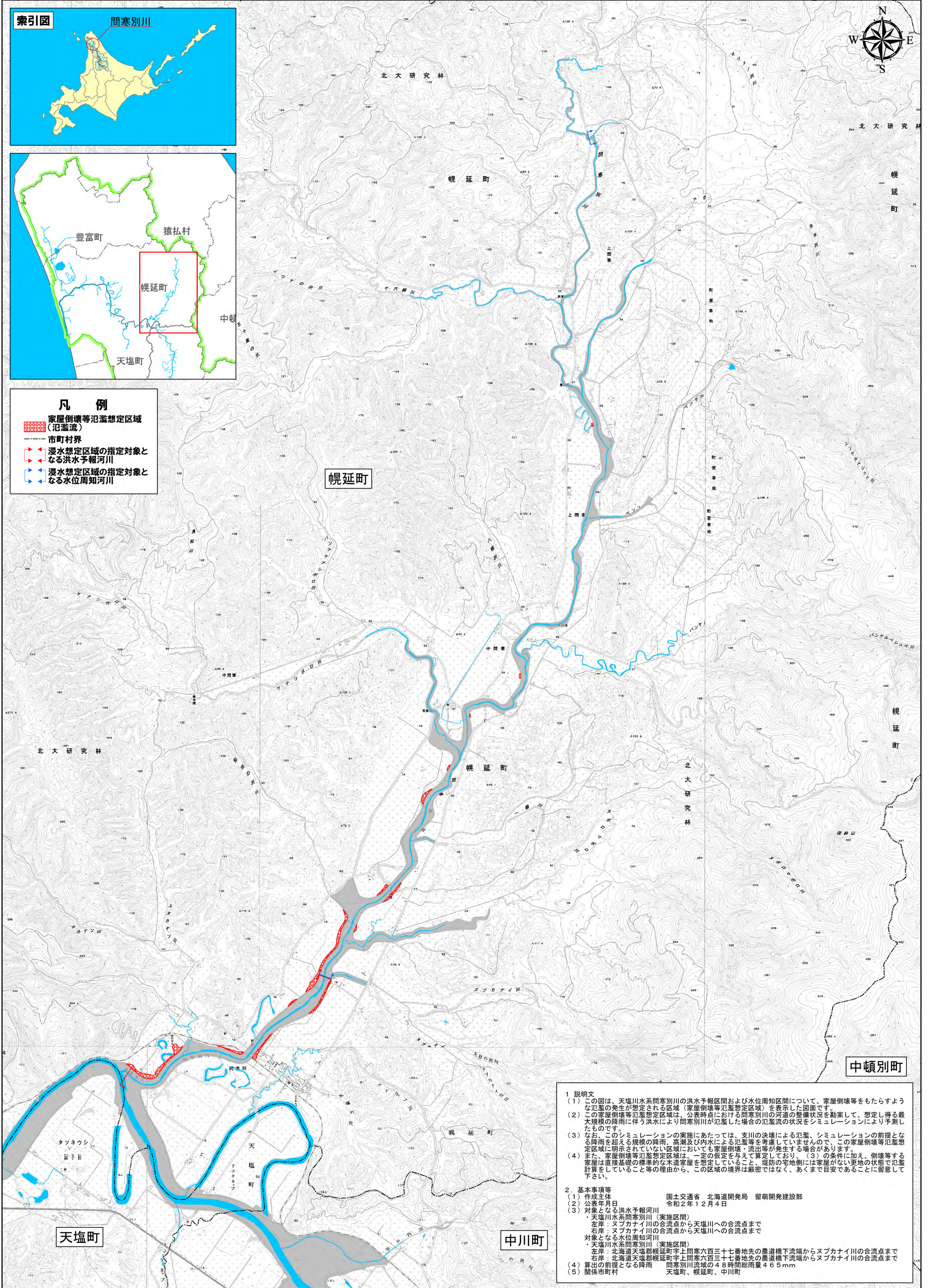


# 天塩川水系問寒別川洪水浸水想定区域図 (家屋倒壊等氾濫想定区域 (氾濫流))



- 凡例**
- 家屋倒壊等氾濫想定区域 (氾濫流)
  - 市町村界
  - ▶ 浸水想定区域の指定対象となる洪水予報河川
  - ▶ 浸水想定区域の指定対象となる水位周知河川



- 1 説明文**
- (1) この図は、天塩川水系問寒別川の洪水予報区間および水位周知区間について、家屋倒壊等をもたらすような氾濫の発生が想定される区域 (家屋倒壊等氾濫想定区域) を表示した図面です。
  - (2) この家屋倒壊等氾濫想定区域は、公表時点における問寒別川の河道の整備状況を勘案して、想定し得る最大規模の降雨に伴う洪水により問寒別川が氾濫した場合の氾濫流の状況をシミュレーションにより予測したものです。
  - (3) なお、このシミュレーションの実施にあたっては、支川の決壊による氾濫、シミュレーションの前提となる降雨を超える規模の降雨、高潮及び内水による氾濫等を考慮していませんので、この家屋倒壊等氾濫想定区域に明示されていない区域においても家屋倒壊・流出等が発生する場合があります。
  - (4) また、家屋倒壊等氾濫想定区域は、一定の仮定を与えて算定しており、(3) の条件に加え、倒壊等する家屋は直接基礎の標準的な木造家屋を想定していること、堤防の宅地側には家屋がない更地の状態で氾濫計算をしていること等の理由から、この区域の境界は厳密ではなく、あくまで目安であることに留意して下さい。
- 2 基本事項等**
- (1) 作成主体 国土交通省 北海道開発局 留萌開発建設部
  - (2) 公表年月日 令和2年12月4日
  - (3) 対象となる洪水予報河川
    - ・天塩川水系問寒別川 (実施区間)
      - 左岸：ヌブカナイ川の合流点から天塩川への合流点まで
      - 右岸：ヌブカナイ川の合流点から天塩川への合流点まで
    - 対象となる水位周知河川
      - ・天塩川水系問寒別川 (実施区間)
        - 左岸：北海道天塩郡幌延町字上間寒六百三十七番地先の農道橋下流端からヌブカナイ川の合流点まで
        - 右岸：北海道天塩郡幌延町字上間寒六百三十七番地先の農道橋下流端からヌブカナイ川の合流点まで
  - (4) 算出の前提となる降雨 問寒別川流域の4.8時間総雨量4.65mm
  - (5) 関係市町村 天塩町、幌延町、中川町

