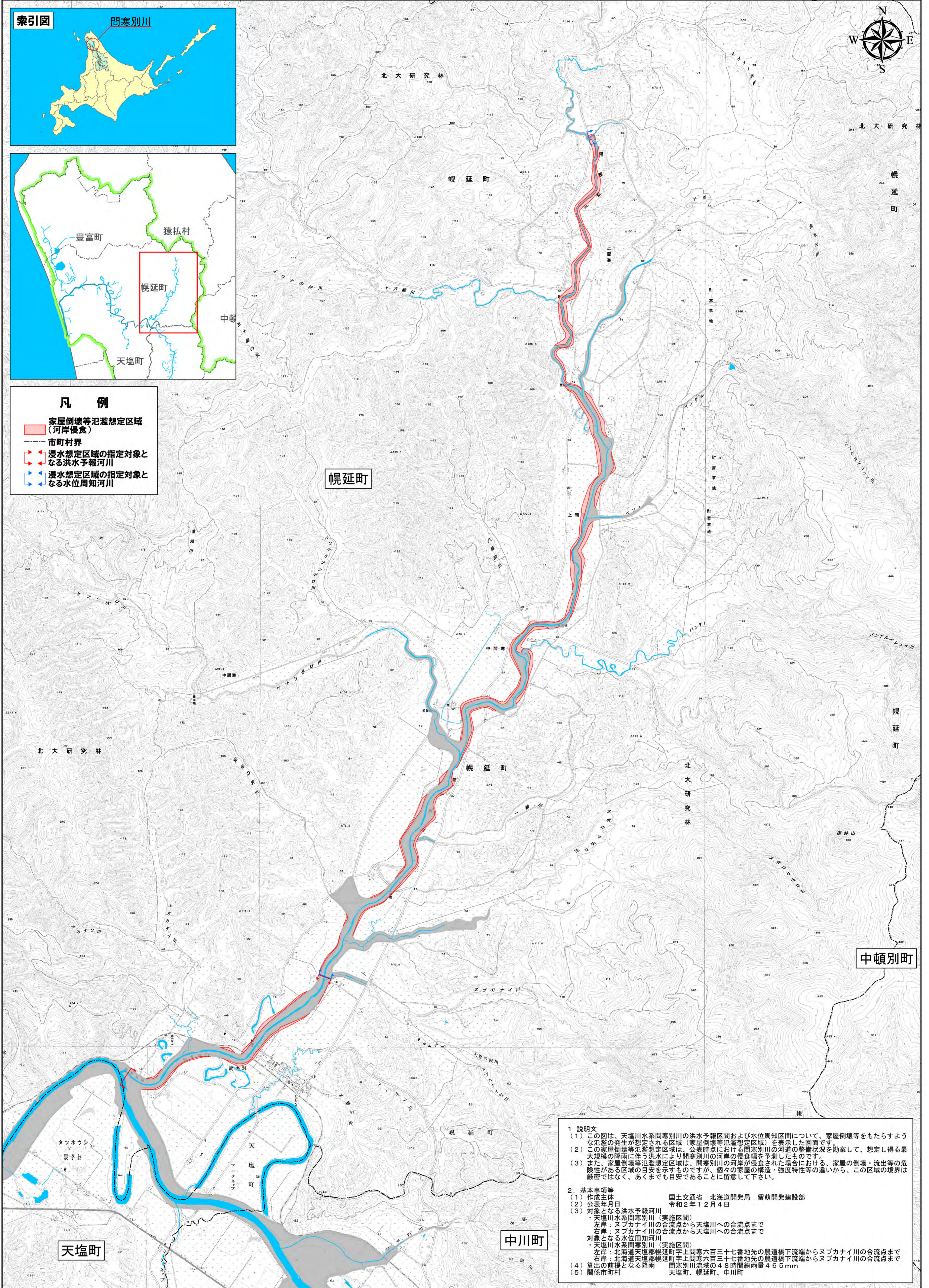


天塩川水系問寒別川洪水浸水想定区域図(家屋倒壊等氾濫想定区域(河岸侵食))



- 凡例**
- 家屋倒壊等氾濫想定区域 (河岸侵食)
 - 市町村界
 - ▶ 浸水想定区域の指定対象となる洪水予報河川
 - ▶ 浸水想定区域の指定対象となる水位周知河川



1 説明文

- (1) この図は、天塩川水系問寒別川の洪水予報区間および水位周知区間について、家屋倒壊等をもたらすような氾濫の発生が想定される区域(家屋倒壊等氾濫想定区域)を表示した図面です。
- (2) この家屋倒壊等氾濫想定区域は、公表時点における問寒別川の河道の整備状況を勘案して、想定し得る最大規模の降雨に伴う洪水により問寒別川の河岸の侵食幅を予測したものです。
- (3) また、家屋倒壊等氾濫想定区域は、問寒別川の河岸が侵食された場合における、家屋の倒壊・流出等の危険性がある区域の目安を示すものですが、個々の家屋の構造・強度特性等の違いから、この区域の境界は厳密ではなく、あくまでも目安であることに留意して下さい。

2. 基本事項等

- (1) 作成主体 国土交通省 北海道開発局 留萌開発建設部
- (2) 公表年月日 令和2年12月4日
- (3) 対象となる洪水予報河川
 - ・天塩川水系問寒別川(実施区間)
 - 左岸：ヌブカナイ川の合流点から天塩川への合流点まで
 - 右岸：ヌブカナイ川の合流点から天塩川への合流点まで
 - 対象となる水位周知河川
 - ・天塩川水系問寒別川(実施区間)
 - 左岸：北海道天塩郡幌延町字上間寒六百三十七番地先の農道橋下流端からヌブカナイ川の合流点まで
 - 右岸：北海道天塩郡幌延町字上間寒六百三十七番地先の農道橋下流端からヌブカナイ川の合流点まで
- (4) 算出の前提となる降雨 問寒別川流域の4.8時間総雨量4.65mm
- (5) 関係市町村 天塩町、幌延町、中川町