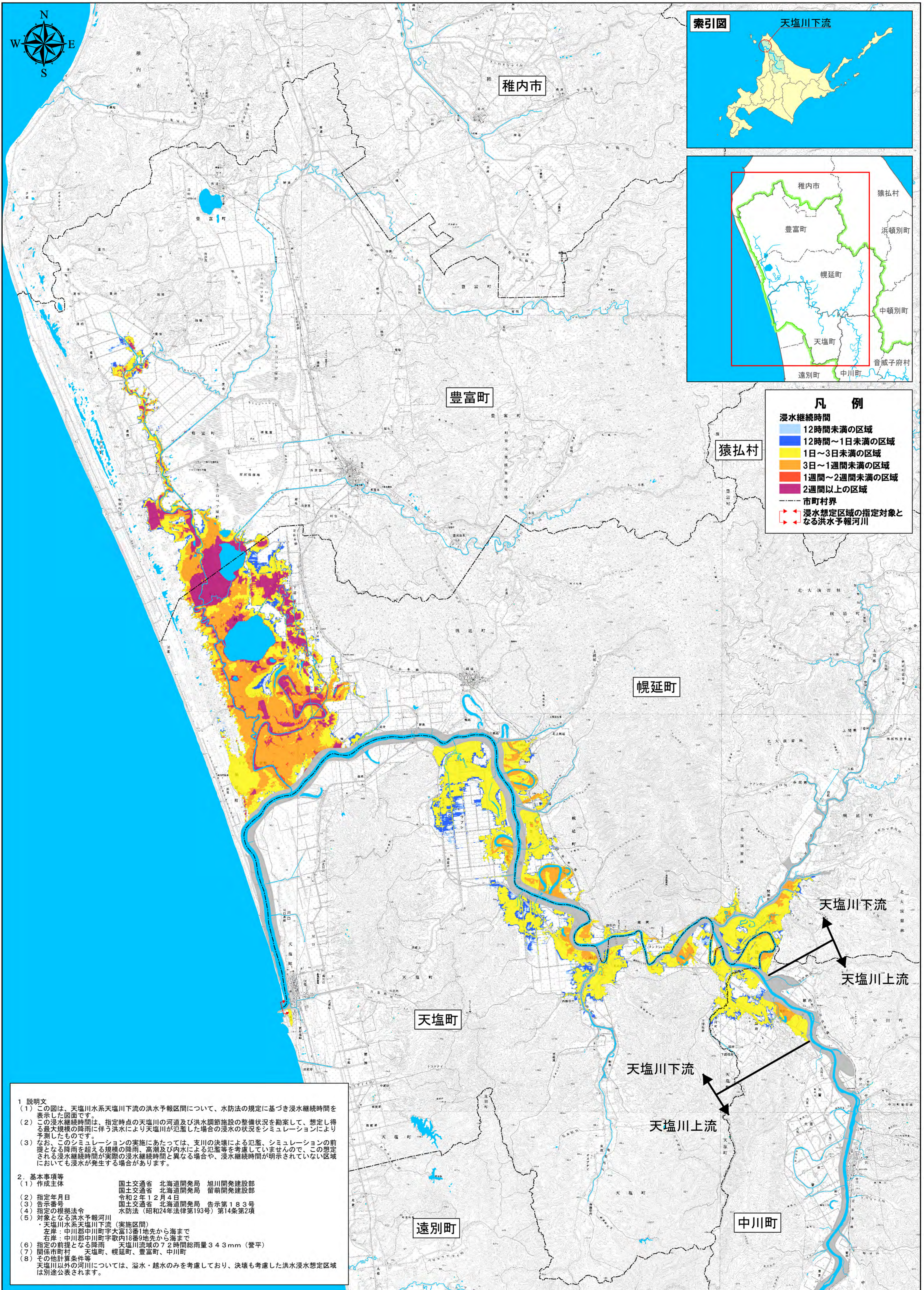


天塩川水系天塩川下流 洪水浸水想定区域図 (浸水継続時間)



凡例

浸水継続時間

- 12時間未満の区域
- 12時間～1日未満の区域
- 1日～3日未満の区域
- 3日～1週間未満の区域
- 1週間～2週間未満の区域
- 2週間以上の区域

--- 市町村界

◀▶ 浸水想定区域の指定対象となる洪水予報河川

1 説明文

(1) この図は、天塩川水系天塩川下流の洪水予報区間について、水防法の規定に基づき浸水継続時間を表示した図面です。

(2) この浸水継続時間は、指定時点の天塩川の河道及び洪水調節施設の整備状況を勘案して、想定し得る最大規模の降雨に伴う洪水により天塩川が氾濫した場合の浸水の状況をシミュレーションにより予測したものです。

(3) なお、このシミュレーションの実施にあたっては、支川の決壊による氾濫、シミュレーションの前提となる降雨を超える規模の降雨、高潮及び内水による氾濫等を考慮していませんので、この想定される浸水継続時間が実際の浸水継続時間と異なる場合や、浸水継続時間が明示されていない区域においても浸水が発生する場合があります。

2. 基本事項等

(1) 作成主体
 国土交通省 北海道開発局 旭川開発建設部
 国土交通省 北海道開発局 留萌開発建設部

(2) 指定年月日
 令和2年12月4日

(3) 告示番号
 国土交通省 北海道開発局 告示第183号

(4) 指定の根拠法令
 水防法(昭和24年法律第193号)第14条第2項

(5) 対象となる洪水予報河川
 ・天塩川水系天塩川下流(実施区間)
 左岸：中川郡中川町字大富13番1地先から海まで
 右岸：中川郡中川町字歌内18番9地先から海まで

(6) 指定の前提となる降雨
 天塩川流域の72時間総雨量34.3mm(営平)

(7) 関係市町村
 天塩町、幌延町、豊富町、中川町

(8) その他計算条件等
 天塩川以外の河川については、溢水・越水のみを考慮しており、決壊も考慮した洪水浸水想定区域は別途公表されます。