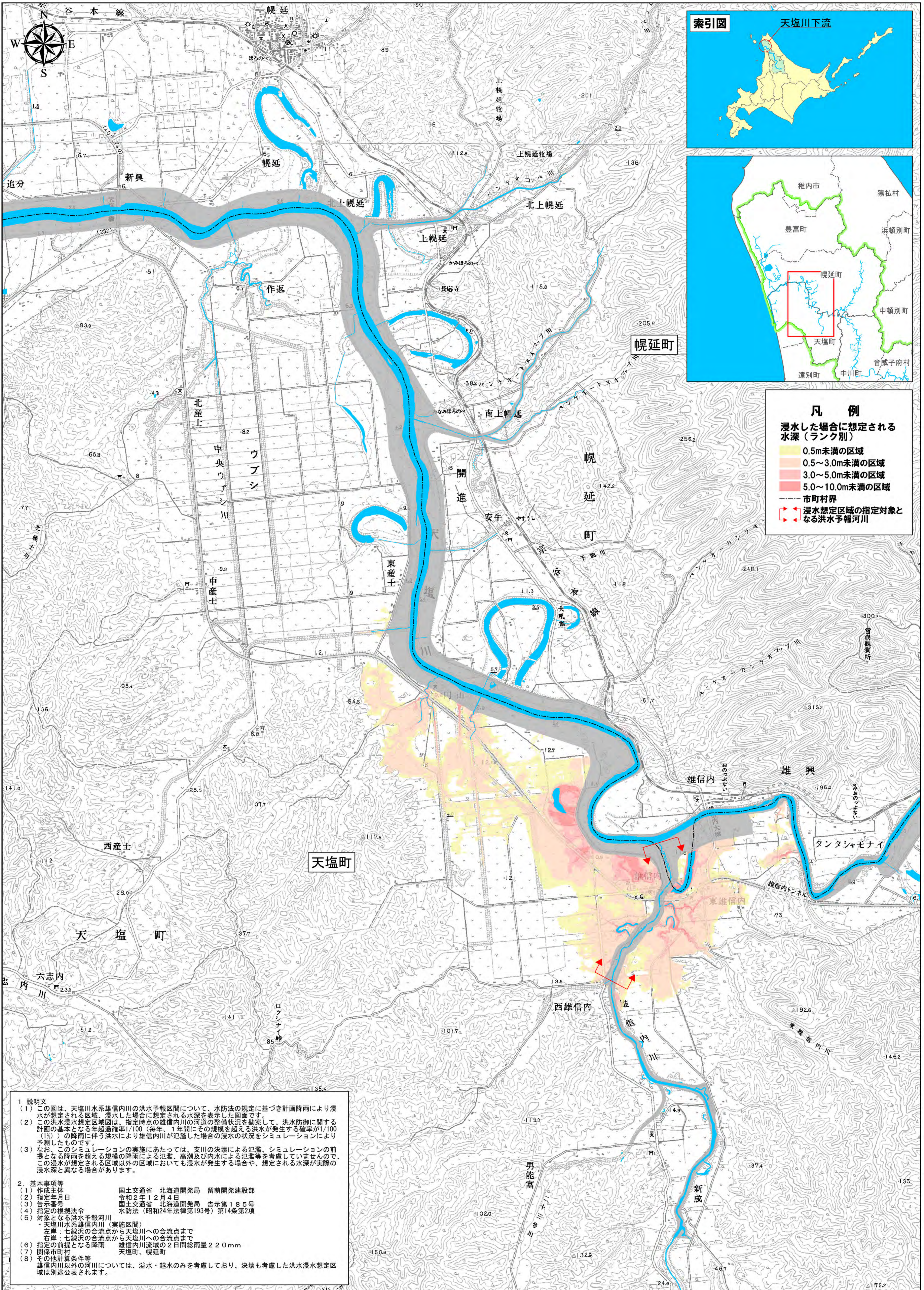


天塩川水系雄信内川 洪水浸水想定区域図 (計画規模)



凡例

浸水した場合に想定される水深 (ランク別)

- 0.5m未満の区域
- 0.5~3.0m未満の区域
- 3.0~5.0m未満の区域
- 5.0~10.0m未満の区域

市町村界

浸水想定区域の指定対象となる洪水予報河川

1 説明文

(1) この図は、天塩川水系雄信内川の洪水予報区間について、水防法の規定に基づき計画降雨により浸水が想定される区域、浸水した場合に想定される水深を表示した図面です。

(2) この洪水浸水想定区域図は、指定時点の雄信内川の河道の整備状況を勘案して、洪水防衛に関する計画の基本となる年超過確率1/100 (毎年、1年間にその規模を超える洪水が発生する確率が1/100 (1%)) の降雨に伴う洪水により雄信内川が氾濫した場合の浸水の状況をシミュレーションにより予測したものです。

(3) なお、このシミュレーションの実施にあたっては、支川の決壊による氾濫、シミュレーションの前提となる降雨を超える規模の降雨による氾濫、高潮及び内水による氾濫等を考慮していませんので、この浸水が想定される区域以外の区域においても浸水が発生する場合は、想定される水深が実際の浸水深と異なる場合があります。

2. 基本事項等

(1) 作成主体 国土交通省 北海道開発局 留萌開発建設部

(2) 指定年月日 令和2年12月4日

(3) 告示番号 国土交通省 北海道開発局 告示第185号

(4) 指定の根拠法令 水防法 (昭和24年法律第193号) 第14条第2項

(5) 対象となる洪水予報河川 天塩川水系雄信内川 (実施区間)
左岸: 七瀬沢の合流点から天塩川への合流点まで
右岸: 七瀬沢の合流点から天塩川への合流点まで

(6) 指定の前提となる降雨 雄信内川流域の2日間総雨量220mm

(7) 関係市町村 天塩町、幌延町

(8) その他特記条件等 雄信内川以外の河川については、溢水・越水のみを考慮しており、決壊も考慮した洪水浸水想定区域は別途公表されます。