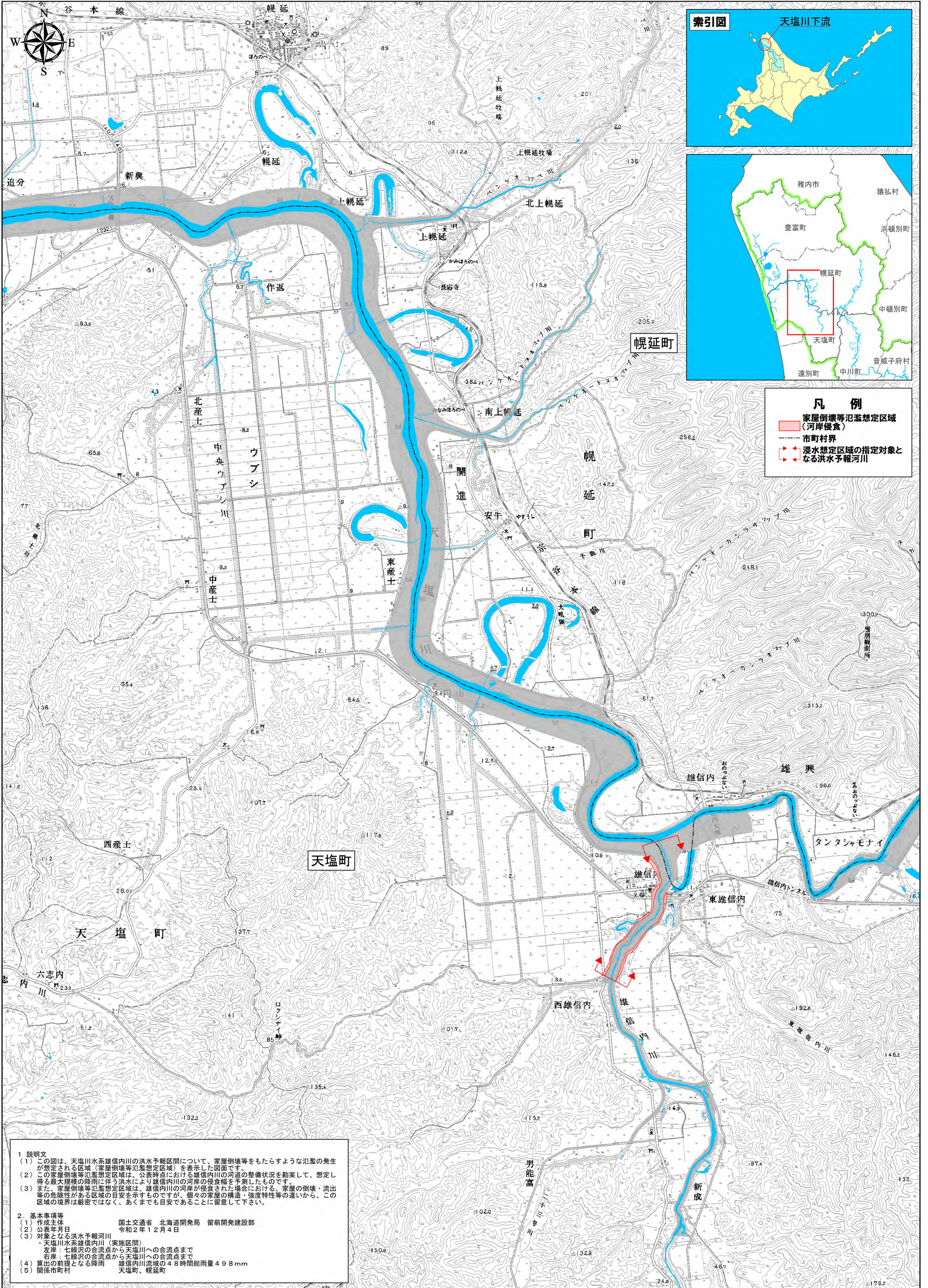


# 天塩川水系雄信内川 洪水浸水想定区域図 (家屋倒壊等氾濫想定区域 (河岸浸食))



- 凡例**
- 家屋倒壊等氾濫想定区域 (河岸浸食)
  - 市町村界
  - 浸水想定区域の指定対象となる洪水予報河川

**1 説明文**

(1) この図は、天塩川水系雄信内川の洪水予報区間について、家屋倒壊等をもたらすような氾濫の発生が想定される区域 (家屋倒壊等氾濫想定区域) を表示した図面です。

(2) この家屋倒壊等氾濫想定区域は、公表時点における雄信内川の河道の整備状況を勘案して、想定し得る最大規模の降雨に伴う洪水により雄信内川の河岸の侵食幅を予測したものです。

(3) また、家屋倒壊等氾濫想定区域は、雄信内川の河岸が侵食された場合における、家屋の倒壊・流出等の危険性がある区域の目安を示すものですが、個々の家屋の構造・強度特性等の違いから、この区域の境界は厳密ではなく、あくまでも目安であることに留意して下さい。

**2. 基本事項等**

(1) 作成主体 国土交通省 北海道開発局 留萌開発建設部

(2) 公表年月日 令和2年12月4日

(3) 対象となる洪水予報河川  
 ・天塩川水系雄信内川 (実施区間)  
 左岸：七瀬沢の合流点から天塩川への合流点まで  
 右岸：七瀬沢の合流点から天塩川への合流点まで

(4) 算出の前堤となる降雨 雄信内川流域の4時間総降雨量49.8mm

(5) 関係市町村 天塩町、幌延町