

天塩川水系天塩川下流（本川・支川重ね図）洪水浸水想定区域図（計画規模）



1 説明文

- この図は、天塩川水系天塩川下流及び支川の洪水予報区域及び水位周知区域について、水防法の規定に基づき計画降雨により浸水が想定される区域、浸水した場合に想定される水深を表示した図面です。
- この洪水浸水想定区域図は、指定時点の天塩川及び支川の河道及び洪水調節施設の整備状況を勘案して、洪水防衛に関する計画の基本となる年超過確率1/100（毎年、1年間にその規模を超える洪水が発生する確率が1/100（1%）の降雨に伴う洪水により天塩川及び支川が氾濫した場合の浸水の状況を示すシミュレーションにより予測したものです。
- なお、このシミュレーションの前提にあたっては、対象となる河川以外の支川の決壊による氾濫、シミュレーションの前提となる降雨を超える規模の降雨による氾濫、高潮及び内水による氾濫等を考慮していませんので、この洪水浸水想定区域に指定されていない区域においても浸水が発生する場合は、想定される水深が実際の浸水深と異なる場合があります。

2 基本事項等

- 作成主体 国土交通省 北海道開発局 旭川開発建設部
- 指定年月日 国土交通省 北海道開発局 雷鳴開発建設部
- 告示番号 下表のとおり
- 指定の根拠法令 水防法（昭和24年法律第193号）第14条第2項
- 対象となる洪水予報河川及び水位周知河川 下表のとおり
- 指定の前提となる降雨 下表のとおり
- 関係市町村 天塩町、幌延町、豊富町、中川町
- 天塩川下流本川及び支川の洪水浸水想定区域を表示しています。一部、天塩川上流の洪水浸水想定区域も表示しています。



■国土交通省 北海道開発局

洪水予報河川	河川	実施期間	指定年月日/告示番号	指定の前提となる降雨
天塩川水系	天塩川下流	左岸：中川郡中川町字大塚13番1地先から海まで 右岸：中川郡中川町字歌内15番地先から海まで	令和2年12月4日 国土交通省 北海道開発局 告示第183号	天塩川流域の3日間総雨量 2.24mm（曇平）
天塩川水系	雄徳内川	左岸：七條沢の合流点から天塩川への合流点まで 右岸：七條沢の合流点から天塩川への合流点まで	令和2年12月4日 国土交通省 北海道開発局 告示第185号	雄徳内川流域の2日間総雨量 2.20mm
天塩川水系	間寒別川	左岸：スプカナイ川の合流点から天塩川への合流点まで 右岸：スプカナイ川の合流点から天塩川への合流点まで	令和2年12月4日 国土交通省 北海道開発局 告示第184号	間寒別川流域の2日間総雨量 2.14mm
水位周知河川	河川	実施期間	指定年月日/告示番号	指定の前提となる降雨
天塩川水系	間寒別川	左岸：北海道天塩郡幌延町字上間寒六百三十七番地先の奥道橋下流端からスプカナイ川の合流点まで 右岸：北海道天塩郡幌延町字上間寒六百三十七番地先の奥道橋下流端からスプカナイ川の合流点まで	令和2年12月4日 国土交通省 北海道開発局 告示第184号	間寒別川流域の2日間総雨量 2.14mm

凡例

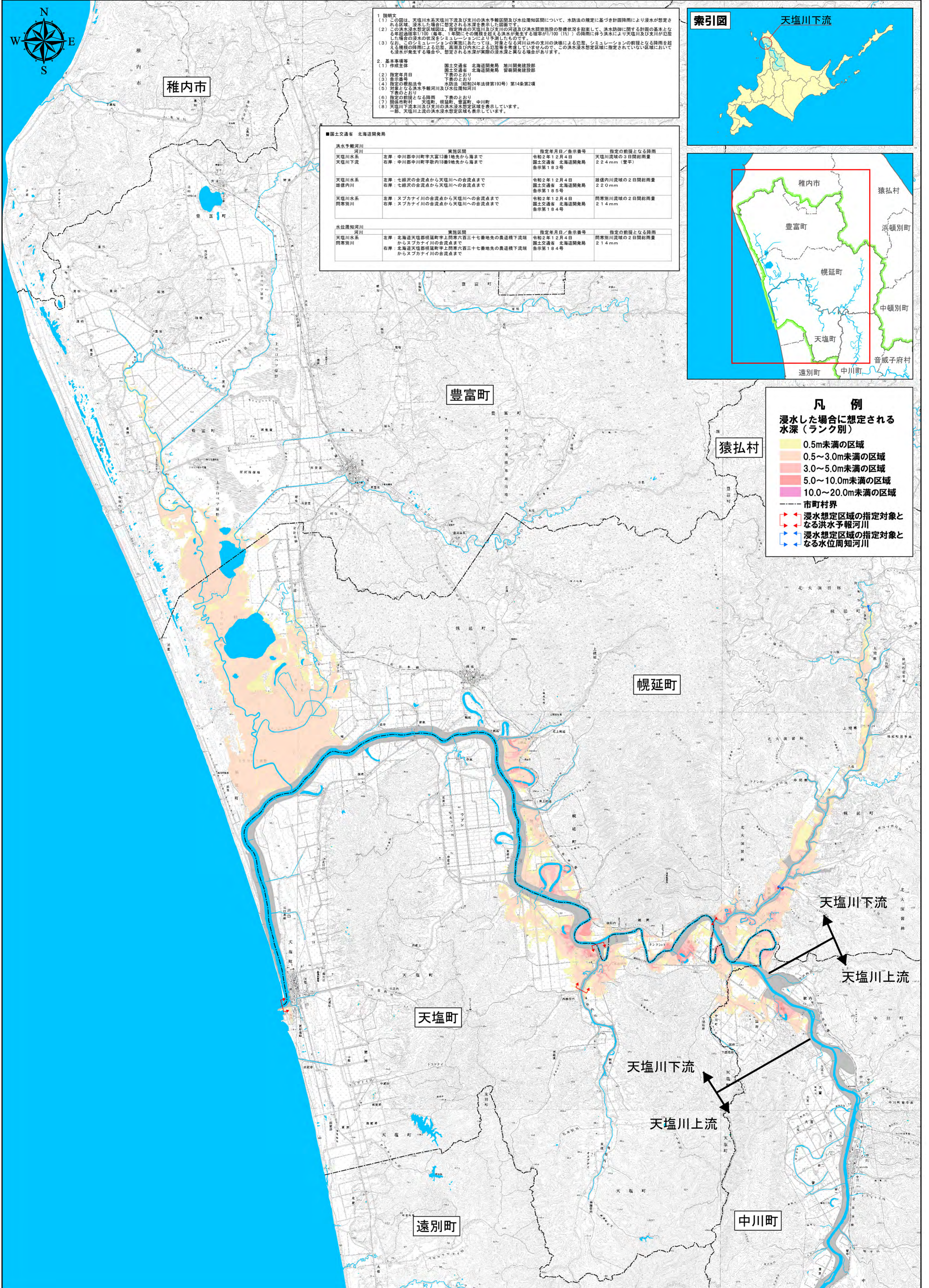
浸水した場合に想定される水深（ランク別）

- 0.5m未満の区域
- 0.5～3.0m未満の区域
- 3.0～5.0m未満の区域
- 5.0～10.0m未満の区域
- 10.0～20.0m未満の区域

市町村界

浸水想定区域の指定対象となる洪水予報河川

浸水想定区域の指定対象となる水位周知河川



0 2 4 6 8 10
1:75,000
km