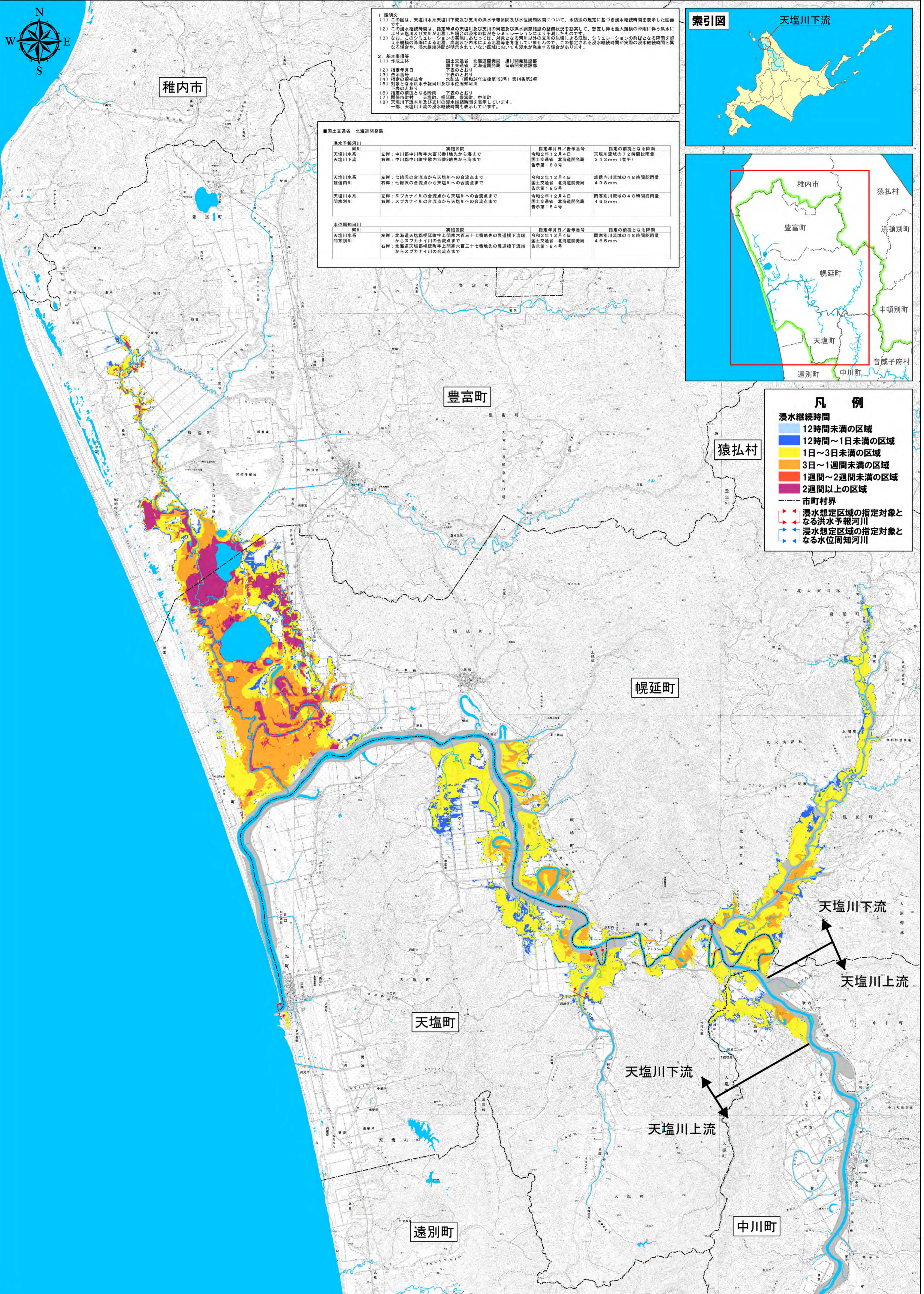


# 天塩川水系天塩川下流（本川・支川重ね図）洪水浸水想定区域図（浸水継続時間）



1 説明文  
 (1) この図は、天塩川水系天塩川下流及び支川の洪水予報区域及び水位周知区域について、水防法の規定に基づき浸水継続時間を表示した図面である。  
 (2) この浸水継続時間は、指定時点の天塩川及び支川の河道及び洪水調節施設の整備状況を勘案して、想定し得る最大規模の降雨に伴う洪水により天塩川及び支川が氾濫した場合の浸水の状況をシミュレーションにより予測したものである。  
 (3) このシミュレーションの条件については、対象となる河川は内河川に限る。シミュレーションの前提となる降雨を超える規模の降雨による氾濫、高潮及び内水による氾濫等を考慮していませんので、この想定される浸水継続時間が実際の浸水継続時間と異なる場合や、浸水継続時間が明示されていない区域においても浸水が発生する場合があります。

2 基本事項等  
 (1) 作成主体 国土交通省 北海道開発局 旭川開発建設部  
 国土交通省 北海道開発局 留萌開発建設部  
 (2) 指定年月日 下表のとおり  
 (3) 告示番号 告示第183号  
 (4) 指定の根拠法令 水防法（昭和24年法律第193号）第14条第2項  
 (5) 対象となる洪水予報河川及び水位周知河川 下表のとおり  
 (6) 指定の前提となる降雨 下表のとおり  
 (7) 関係市町村 天塩町、幌延町、豊富町、中川町  
 (8) 天塩川下流本川及び支川の浸水継続時間を表示しています。一部、天塩川上流の浸水継続時間も表示しています。

| 洪水予報河川         | 対象区域   | 指定年月日/告示番号                           | 指定の前提となる降雨                   |
|----------------|--|--------------------------------------|------------------------------|
| 天塩川水系<br>天塩川下流 | 左岸：中川郡中川町字大富13番1地先から海まで<br>右岸：中川郡中川町字歌内18番9地先から海まで   | 令和2年12月4日<br>国土交通省 北海道開発局<br>告示第183号 | 天塩川流域の7.2時間総雨量<br>34.3mm（豊平） |
| 天塩川水系<br>雄偉内川  | 左岸：七穂沢の合流点から天塩川への合流点まで<br>右岸：七穂沢の合流点から天塩川への合流点まで   | 令和2年12月4日<br>国土交通省 北海道開発局<br>告示第185号 | 雄偉内川流域の4.8時間総雨量<br>49.8mm    |
| 天塩川水系<br>間寒別川  | 左岸：ヌブカナイ川の合流点から天塩川への合流点まで<br>右岸：ヌブカナイ川の合流点から天塩川への合流点まで   | 令和2年12月4日<br>国土交通省 北海道開発局<br>告示第184号 | 間寒別川流域の4.8時間総雨量<br>46.5mm    |
| 水位周知河川         | 対象区域   | 指定年月日/告示番号                           | 指定の前提となる降雨                   |
| 天塩川水系<br>間寒別川  | 左岸：北海道天塩郡雄勝町字上間第六百三十七番地先の農道橋下流端からヌブカナイ川の合流点まで<br>右岸：北海道天塩郡雄勝町字上間第六百三十七番地先の農道橋下流端からヌブカナイ川の合流点まで | 令和2年12月4日<br>国土交通省 北海道開発局<br>告示第184号 | 間寒別川流域の4.8時間総雨量<br>46.5mm    |



- 凡例
- 浸水継続時間
- 12時間未満の区域
  - 12時間～1日未満の区域
  - 1日～3日未満の区域
  - 3日～1週間未満の区域
  - 1週間～2週間未満の区域
  - 2週間以上の区域
- 市町村界
- 浸水想定区域の指定対象となる洪水予報河川
- 浸水想定区域の指定対象となる水位周知河川