

天塩川水系天塩川下流(本川・支川重ね図)洪水浸水想定区域図(家屋倒壊等氾濫想定区域(氾濫流))



1 説明文
 (1) この図は、天塩川水系天塩川下流及び支川の洪水予報期間及び水位周知期間について、家屋倒壊等をもたらすような氾濫の発生が想定される区域(家屋倒壊等氾濫想定区域)を示しています。
 (2) この家屋倒壊等氾濫想定区域は、公表時点の天塩川及び支川の河道及び洪水調節施設の整備状況を勘案して、想定し得る最大規模の降雨に伴う洪水により天塩川及び支川が氾濫した場合の氾濫流の状況をシミュレーションにより予測したものです。
 (3) なお、このシミュレーションにあたっては、対象となる河川以外の支川の流域による氾濫、シミュレーションの前提となる降雨を超える規模の降雨、高潮及び内水による氾濫等を考慮していませんので、この家屋倒壊等氾濫想定区域に明示されていない区域においても家屋倒壊・流出等が発生する場合があります。
 (4) また、家屋倒壊等氾濫想定区域は、一定の仮定を有して算定しており、(3)の条件に加え、倒壊等する家屋は直接基礎の標準的な木造家屋を想定していること、堤防の宅地側には家屋がない更地の状態で氾濫計算をしていること等の理由から、この区域の境界は厳密ではなく、あくまで目安であることに留意して下さい。

2. 基本事項等
 (1) 作成主体 国土交通省 北海道開発局 旭川開発建設部
 (2) 公表年月日 国土交通省 北海道開発局 管轄開発建設部
 (3) 対象となる洪水予報河川及び水位周知河川
 下表のとおり
 (4) 算定の前提となる降雨 下表のとおり
 (5) 関係市町村 天塩町、幌延町、豊富町、中川町
 (6) 天塩川下流本川及び支川の家屋倒壊等氾濫想定区域を表示しています。
 一部、天塩川上流の家屋倒壊等氾濫想定区域も表示しています。



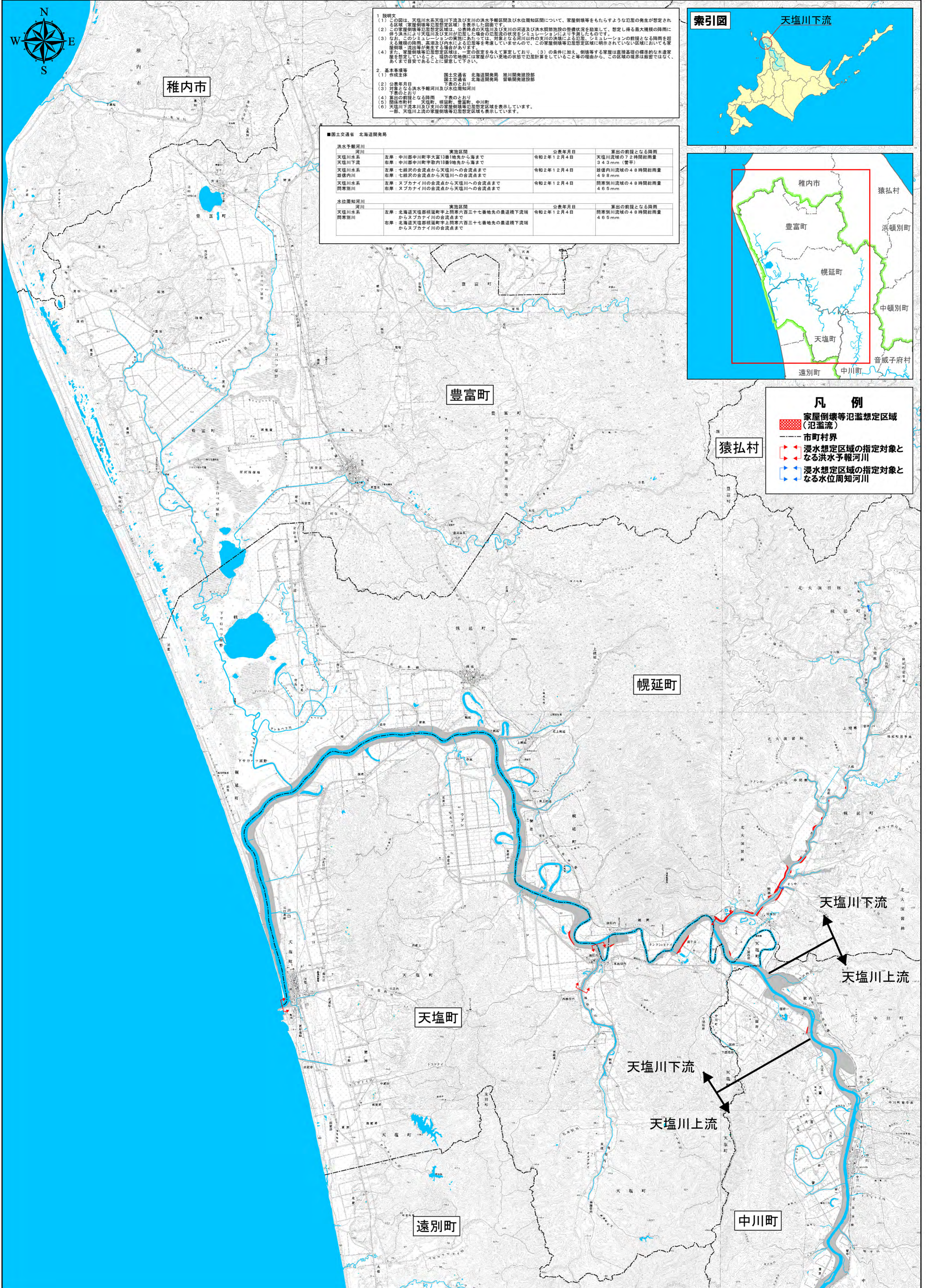
■国土交通省 北海道開発局

洪水予報河川	実施区域	公表年月日	算出の前提となる降雨
天塩川水系	左岸：中川郡中川町字大富13番地先から海まで	令和2年12月4日	天塩川流域の72時間総雨量24.3mm(豊富)
天塩川下流	右岸：中川郡中川町字取内13番地先から海まで		
天塩川水系	左岸：七輪沢の合流点から天塩川への合流点まで	令和2年12月4日	雄偉内川流域の48時間総雨量4.8mm
雄偉内川	右岸：七輪沢の合流点から天塩川への合流点まで		
天塩川水系	左岸：ヌブカナイ川の合流点から天塩川への合流点まで	令和2年12月4日	開寒別川流域の48時間総雨量4.65mm
開寒別川	右岸：ヌブカナイ川の合流点から天塩川への合流点まで		

水位周知河川	実施区域	公表年月日	算出の前提となる降雨
天塩川水系	左岸：北海道天塩郡幌延町字上間第六百三十七番地先の農道橋下流端からヌブカナイ川の合流点まで	令和2年12月4日	開寒別川流域の48時間総雨量4.65mm
開寒別川	右岸：北海道天塩郡幌延町字上間第六百三十七番地先の農道橋下流端からヌブカナイ川の合流点まで		

凡例

- 家屋倒壊等氾濫想定区域(氾濫流)
- 市町村界
- 浸水想定区域の指定対象となる洪水予報河川
- 浸水想定区域の指定対象となる水位周知河川



1:75,000
 0 2 4 6 8 10 km