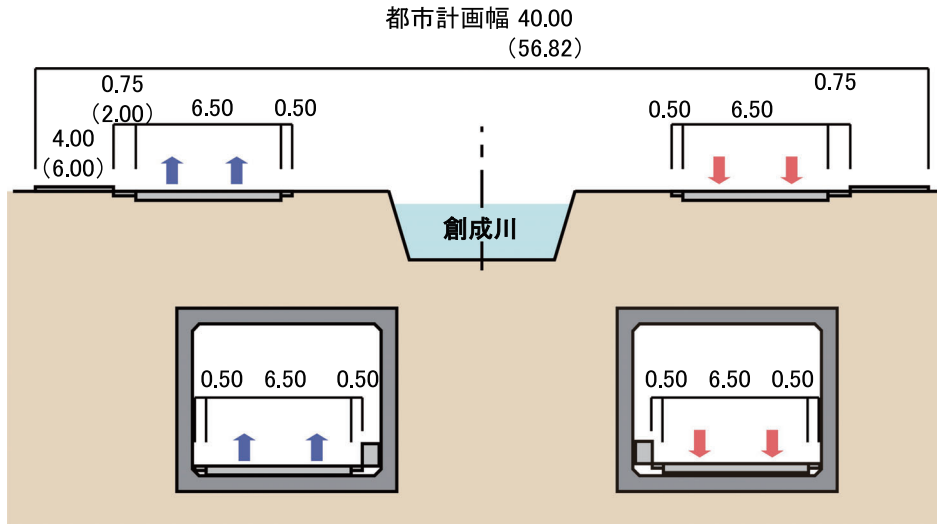


# 一般国道5号 都心アクセス道路 事業概要

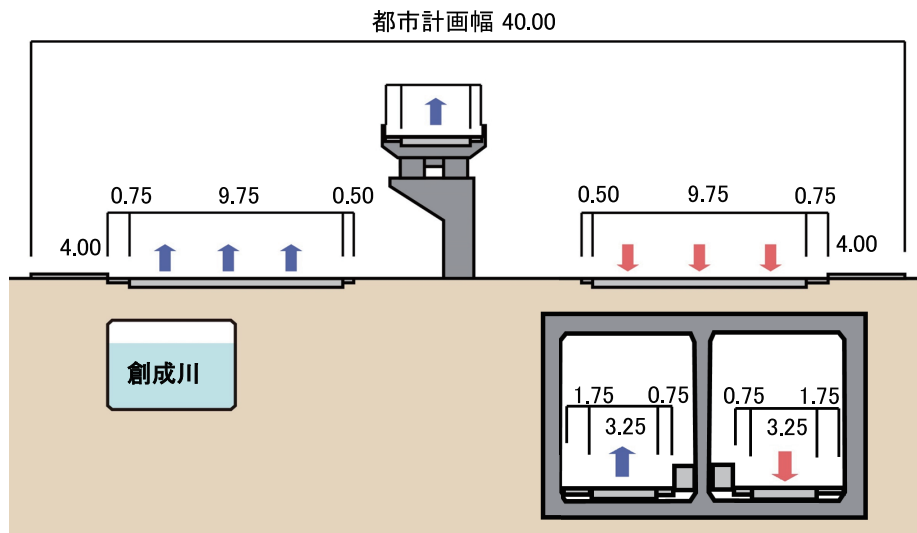
国土交通省北海道開発局  
札幌開発建設部

# 断面図

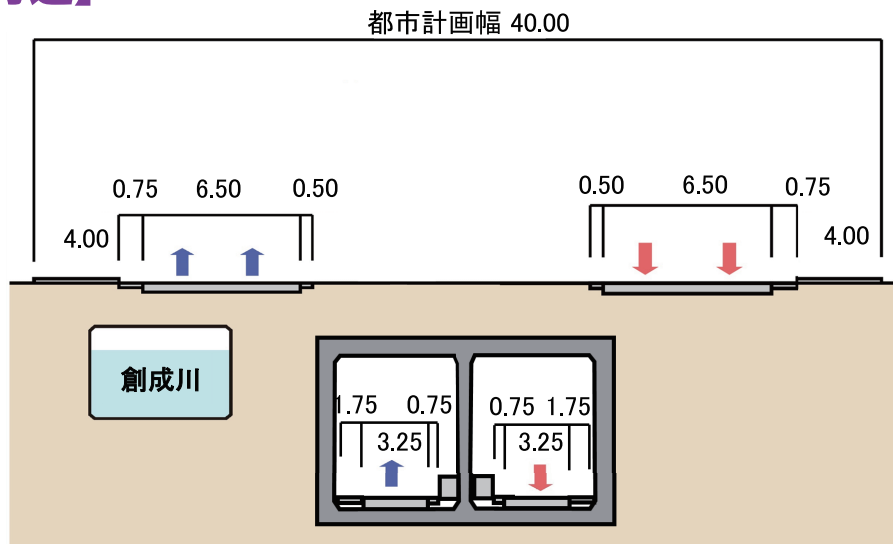
## 【北22条付近】(北3条付近)



## 【北31条付近】



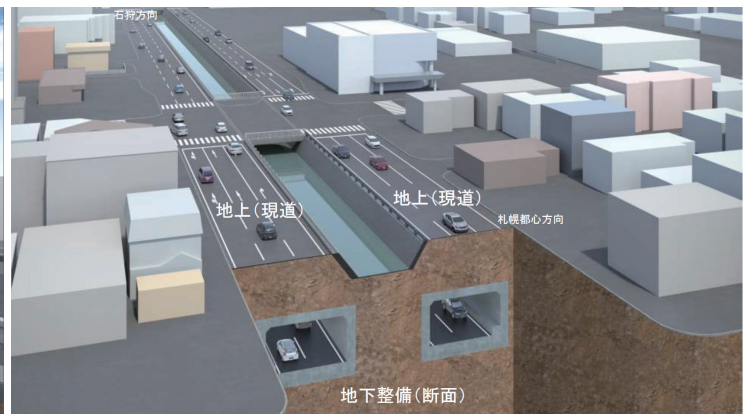
## 【北35条付近】



# ルートの概要

一般国道5号創成川通は、札幌都心部と札幌自動車道を結ぶ路線の交通混雑、交通事故の低減を図り、道路交通の定時性、物流の速達性、安全性の向上等を目的とした延長4.8kmの事業です。

事業名	一般国道5号創成川通
事業区間	札幌市東区北37条東1丁目～札幌市中央区大通東1丁目
事業延長	4.8km
道路規格	第4種第1級
車線数	地上部：4～6車線、地下部：2～4車線
設計速度	60km/h

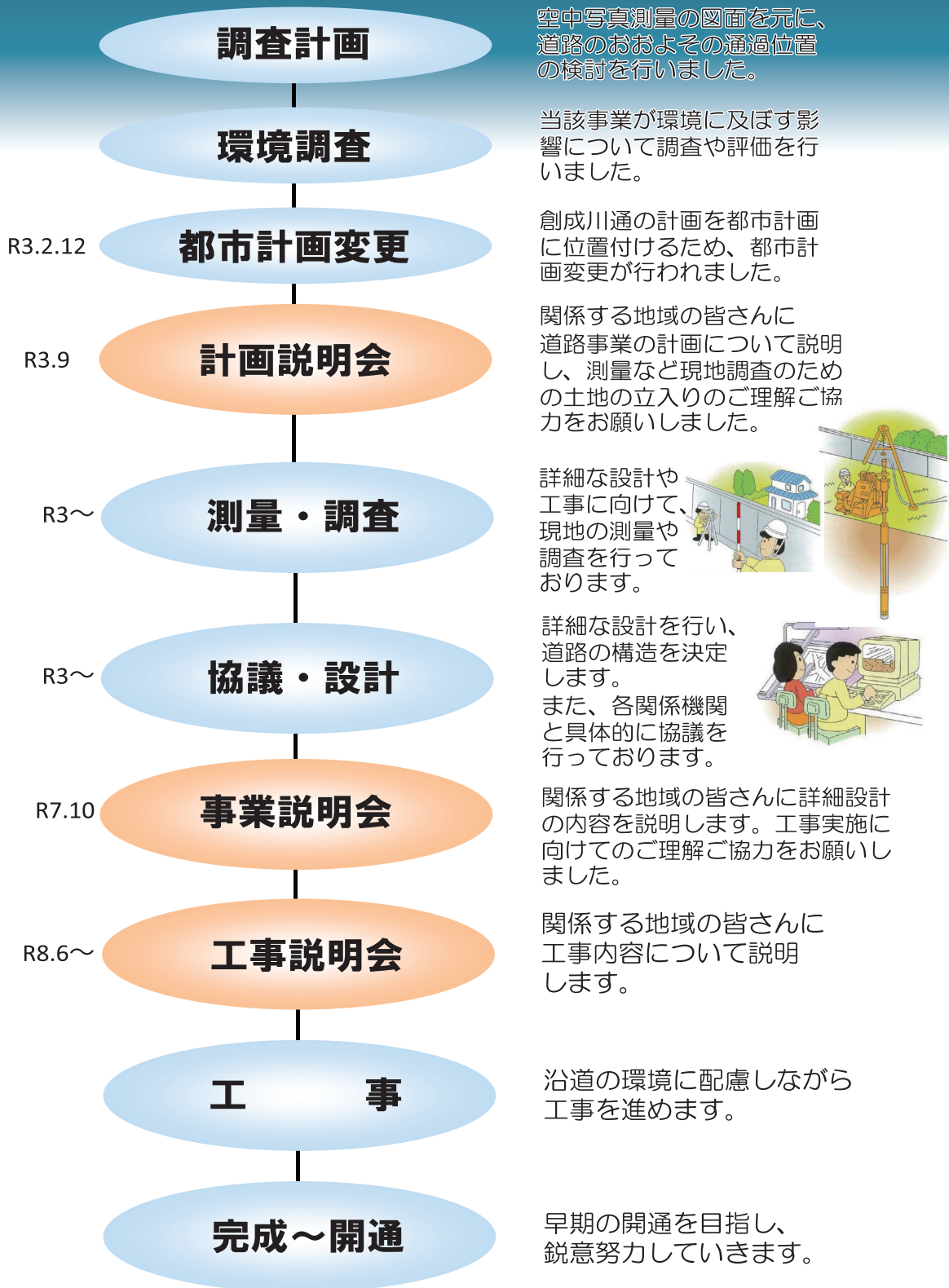


※整備の内容を分かりやすくするために現在の道路に新たに造られる構造物を表現したものであり、実際の整備時とは異なる場合があります。





# ● 一般国道5号創成川通の事業の流れ



事業の内容、このパンフレットについてのご質問等は、下記までお寄せください。



## 国土交通省 北海道開発局

札幌開発建設部 都心アクセス道路整備室

〒062-8511 札幌市豊平区月寒東2条8丁目3番1号

Tel : 011-836-3936

<https://www.hkd.mlit.go.jp/soseigawa-dori/>

工事の進捗状況はこちら



(令和8年6月)