

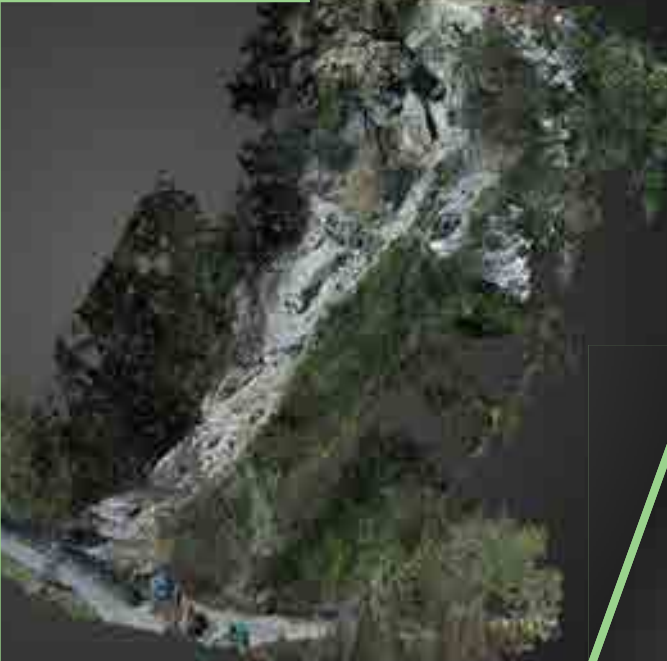
ラジコンヘリ撮影状況



ラジコンヘリ操作状況



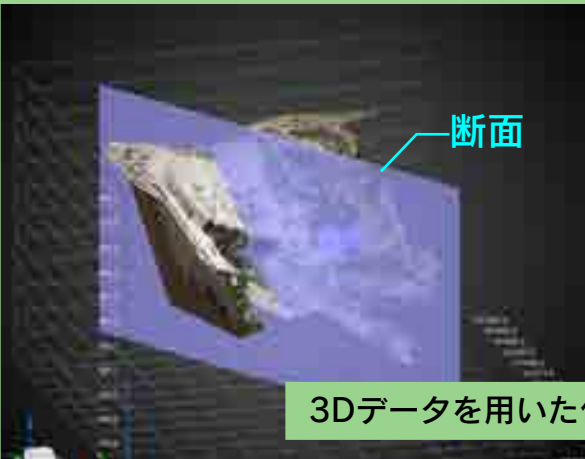
斜面の3Dデータ



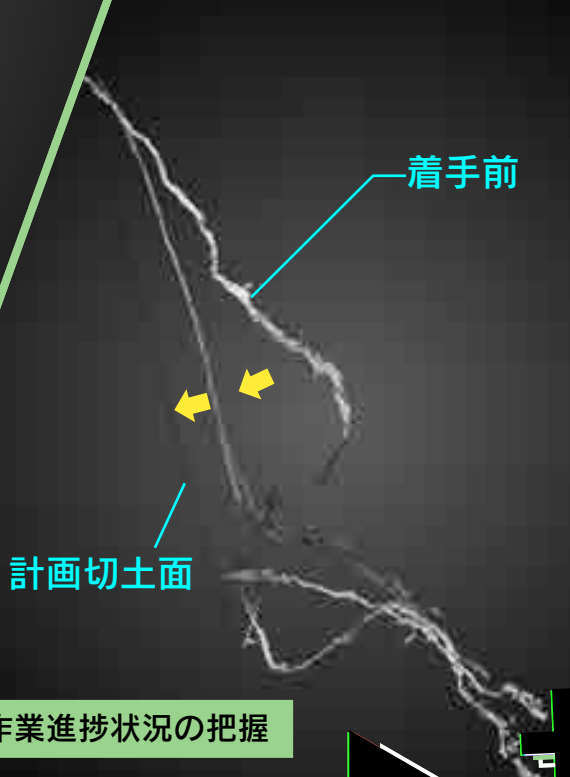
ドローンによる3Dレーザー測量



# 早期復旧 を進めた



3Dデータを用いた作業進捗状況の把握



# 技術者達 ((調査編))

地質調査



頂部地質調査



有識者による斜面調査

目視による点検、測量調査、地質調査など対策工事の検討に必要な様々な調査が行われた。調査にはドローンを積極的に導入し、写真撮影、3Dデータの取得し、迅速、正確に被災斜面の地形を把握した。