

❖ 整備効果(地上部の活用)

○ 創成川通の地下トンネル整備にあわせて、札幌市と連携し、創成川通(地上部)の空間について、(札幌市と連携して)公園化や植栽緑化の検討を進めます。

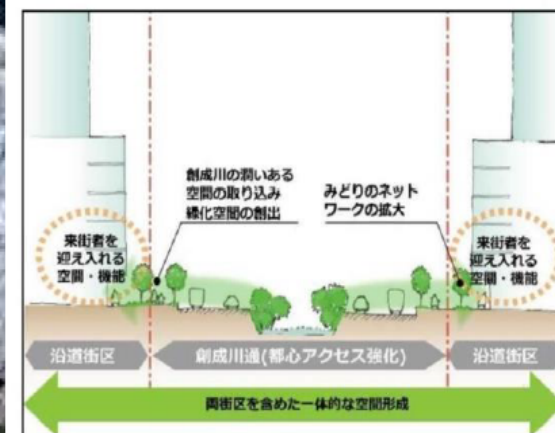
▼ 親水緑地空間の整備事例(創成川公園)



親水空間整備



創成川通沿道の空間形成イメージ



札幌駅交流拠点まちづくり計画より(H30.9)