

## お 知 ら せ

件 名	<b>一般国道233号 深川橋歩道橋開通のお知らせについて</b> <b>12月26日（木）上流側の歩道橋が開通 !!</b> <b>～安全・安心な歩行空間を提供します～</b>
-----	---

## お知らせ内容

札幌開発建設部では、深川市内を流れる石狩川を跨ぐ一般国道233号の深川橋において、歩行者や自転車が安全・安心に通行できる歩行空間の確保を目的に、平成22年度から歩道橋設置工事を実施しています。

平成23年度に下流側に歩道橋を開通しており、この度、上流側の歩道橋について、下記のとおり開通しますのでお知らせします。

## 記

1. 日 時 平成25年12月26日（木） 午前 11時00分
2. 区 間 一般国道233号 深川橋 上流側歩道橋  
延長約 482m

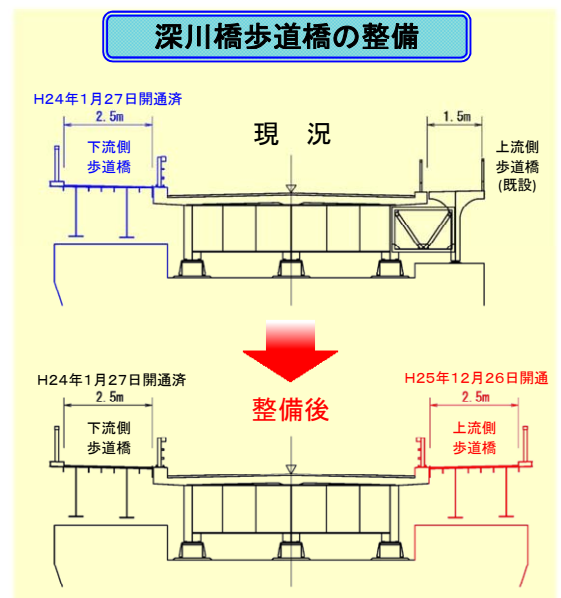
問 合 せ 先	所 属	役 職	氏 名	電 話
問 合 せ 先	北海道開発局 札幌開発建設部 深川道路事務所	計画課長	ひらい ともあき 平井 友昭	0164-25-2979 (ダイヤルイン)
		工務課長	かとう ともひこ 加藤 智彦	0164-25-2984 (ダイヤルイン)
札幌開発建設部 ホームページ		<a href="http://www.sp.hkd.mlit.go.jp/">http://www.sp.hkd.mlit.go.jp/</a>		

# 一般国道233号 深川橋歩道橋 開通のお知らせ

日時 平成25年12月26日(木) 午前 11時00分

～ 安全・安心な歩行空間が確保されます ～

- ・ 深川橋周辺では、平成18年から平成22年の5年間で、死傷事故が4件発生しており、安全・安心な歩行空間を確保するため、平成22年度から両側に幅員2.5mの歩道橋整備を進め、平成23年度に下流側の歩道橋が開通し、この度、上流側の歩道橋も開通することになりました。
- ・ 工事期間中の通行に際し、ご理解・ご協力をいただきありがとうございました。引き続き、安全な通行にご協力お願いいたします。



整備前



整備後

