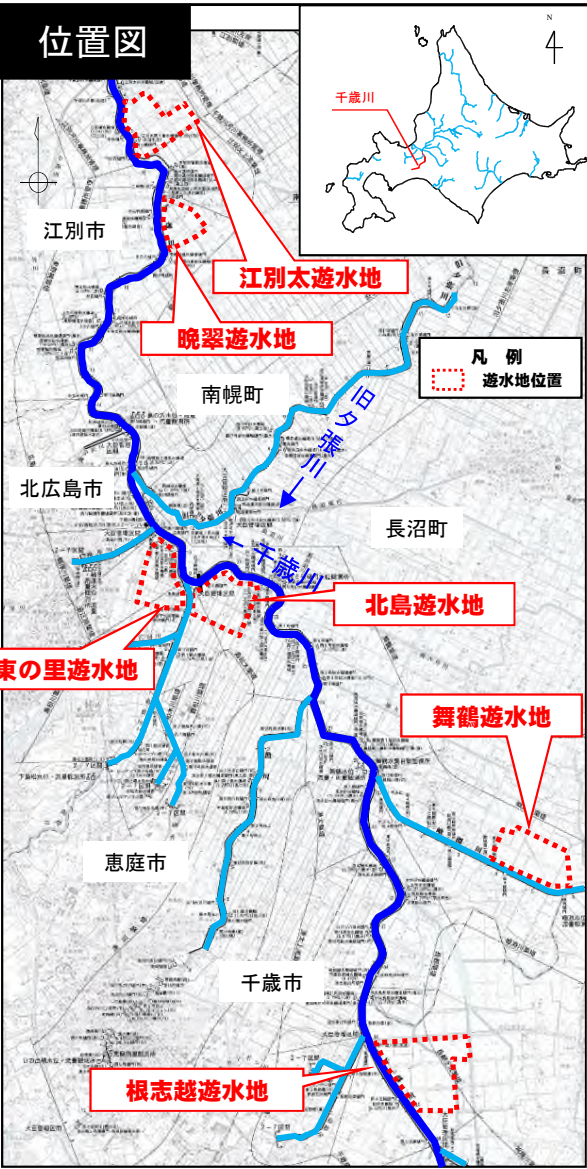


- 千歳川遊水地群では、令和4年8月15日からの降雨により、遊水地周辺の水路の水位が上昇したことから、各遊水地の周囲堤樋門から遊水地内へ導水し、内水被害を軽減しました。
- その結果、合計で約47万m³ (50mプール換算で約188杯分)を一時的に貯留し、内水被害を軽減する効果があったと推測されます。

位置図



えべつぶと

江別太遊水地 (江別市)



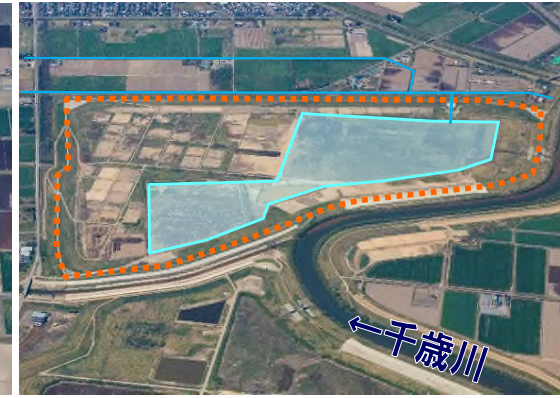
ばんすい

晩翠遊水地 (南幌町)



ひがしのさと

東の里遊水地 (北広島市)



きたしま

北島遊水地 (恵庭市)



まいづる

舞鶴遊水地 (長沼町)



※写真は令和4年5月撮影。
※本資料の数値は速報値であるため、今後の調査で変わる場合があります。