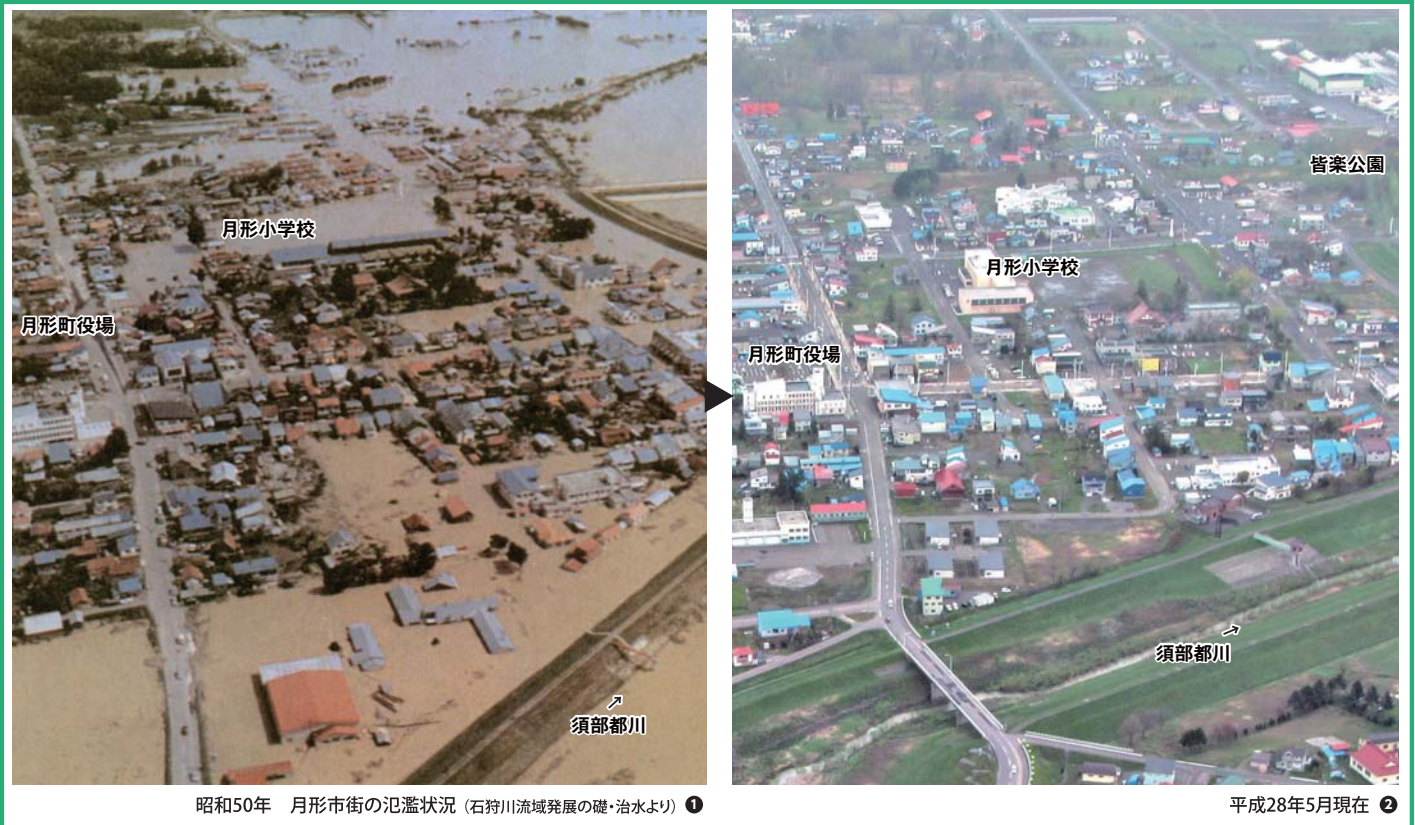


明治期に石狩川舟運の終着地として開けた町は、石狩川などの洪水により昔から大きな被害をこうむってきました。



昭和50年 月形市街の氾濫状況 (石狩川流域発展の礎・治水より) ①

平成28年5月現在 ②



昭和36年 月形町市街の洪水 (石狩川流域発展の礎・治水より) ④



昭和36年 月形町 石狩川頭首工付近 ⑤

月形町の主な水害、治水

和暦	西暦	月形町の主な災害、治水
明治14	1881	樺戸集治監設置。空知管内の第1号の村として誕生。
明治17	1884	月形～石狩間の石狩川の浚渫工事実施。
明治22	1889	1月・石狩川氾濫。月形市街～北村間の石狩川渡船場開設。石狩川で江別～月形間の運輸開始(上川丸、空知丸)
明治24	1891	4月・月形市街地で出水。5～6尺、住民屋上に避難、集治監獄より炊き出し。
明治31	1898	9月・台風の影響により石狩川氾濫1週間に及び被害甚大。「北海道治水調査会」「石狩川治水期成会」設立。
明治34	1901	8月・大雨により、石狩川氾濫が1週間に及び、農作物収穫皆無となる。
明治37	1904	7月・台風などの影響により、石狩川氾濫。農作物収穫皆無となる。
明治42	1909	4月・融雪のため出水。(融雪出水：大正15、昭和6、8、9、11、13、14、15、31、41年)
明治43	1910	石狩川治水事業を開始。
大正11	1922	8月・台風の影響により石狩川氾濫し、被害甚大。
昭和6	1931	4月・融雪のため出水・6月・大雨のため出水。
昭和7	1932	9月・低気圧・停滞性前線により石狩川氾濫し被害甚大。
昭和10	1935	8月・大雨のため石狩川氾濫。
昭和12	1937	7月・大雨のため諸川氾濫。
昭和15	1940	4月・融雪のため出水。枯木新水路一部開通。
昭和21	1946	7月・大雨で洪水発生。
昭和28	1953	8月・大雨により石狩川氾濫し甚大な損害が発生。町制施行、月形町となる。
昭和29	1954	9月・台風15号による強風で甚大な被害発生。
昭和30	1955	石狩川治水工事による月形新水路通水。
昭和31	1956	4月・融雪出水(田畑冠水1,344ha、堤防決壊2箇所等)
昭和36	1961	7月・低気圧・前線の影響による集中豪雨のため被害発生。(災害救助法適用)
昭和37	1962	8月・台風9号・前線の影響による大雨洪水(被害甚大)
昭和38	1963	石狩川頭首工竣工。
昭和40	1965	9月・台風23号・24号来襲、被害発生。
昭和41	1966	8月・集中豪雨のため出水被害。
昭和50	1975	8月・低気圧と台風6号の影響による集中豪雨により石狩川の大曲右岸築堤で越水氾濫。開町以来の大水害発生。(月形町被害：床上浸水212戸農作物被害田畑266haなど)(石狩川流域：犠牲者9人、家屋浸水20,829ha農作物被害47,966haなど)
昭和53	1978	月形地区排水機場竣工。
昭和56	1981	8月・前線と台風などの影響により石狩川洪水史上最大の洪水が発生。(月形町：農作物被害1,018ha河川被害20ヶ所など)(石狩川流域：犠牲者2人、被害家屋22,550戸、農作物被害89,370haなど)
昭和63	1988	8月・豪雨による洪水。
平成10	1998	9月・台風5号による強風災害(犠牲者1名、農業施設等被害多大)
平成13	2001	9月・台風15号による被害(昭和50年洪水とほぼ同規模の降雨ながら最小限の被害)
平成16	2004	9月・台風18号による被害(農作物、農業施設などに甚大な被害)
平成25	2013	月形大橋架け替え工事完了、開通。

参考資料：「月形町史・月形町HP」「月形町の災害発生記録」「幾春別川新水路事業の記録」「河川整備計画」