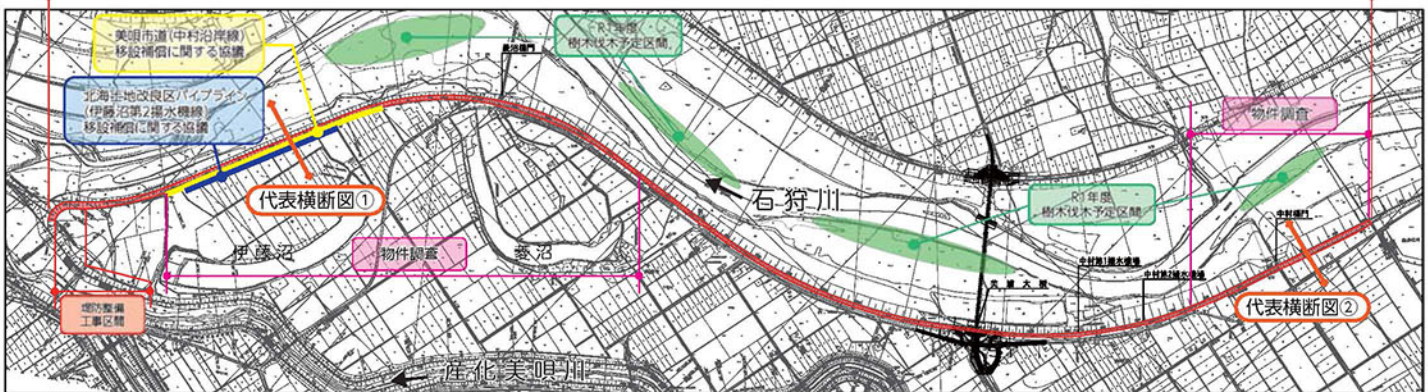


中村農場築堤の整備について

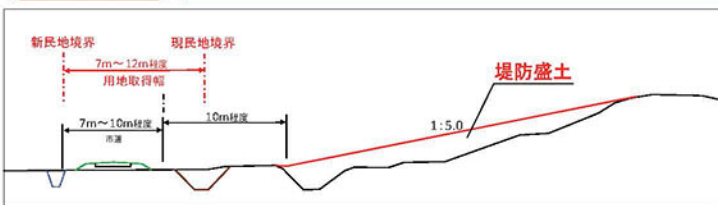
岩見沢市中村農場築堤 整備区間



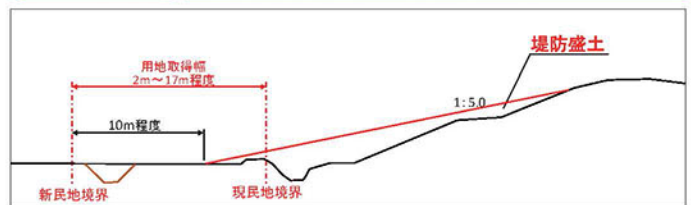
堤防整備区間



代表横断図① 堤防用地、美唄市道、北海土地改良区パイプラインが重複する区間



代表横断図② 堤防用地のみ区間(道と隣接していない)



整備工程

内容	年度	
	令和元年	令和2年度以降
堤防整備	河川敷地での工事実施 → 用地買収地での工事実施 ※用地買収、補償工事実施後、基本的に下流から整備をはじめます	
補償工事 (パイプライン、市道)	パイプライン、市道移設 ※営農に配慮しながら実施します	
用地買収	物件調査	用地買収