

いくしゅんべつがわ い もの
幾春別川を生き物の
かわ
すみやすい川にしよう



まいとし ひと
 毎年たくさんの人が
 クリーンアップ作戦に
さんか かわ おおそうじ
 参加して川の大掃除を
 しているんだね



いくしゅんべつがわ川って
 とってもきもちいいね

でもドジョウさんの話だと
すこしまえまでは
 よごれた水がながれて
き来てたいへんだった
 みたいよ

へーエ
いま
 今はそんな
 ことないように
 おもうけど



きれいな水にするためどんな工夫が されているかな？



家畜のし尿

牧場などの家畜のフンや
し尿は、処理された後に
川に流されます。

田畑の水

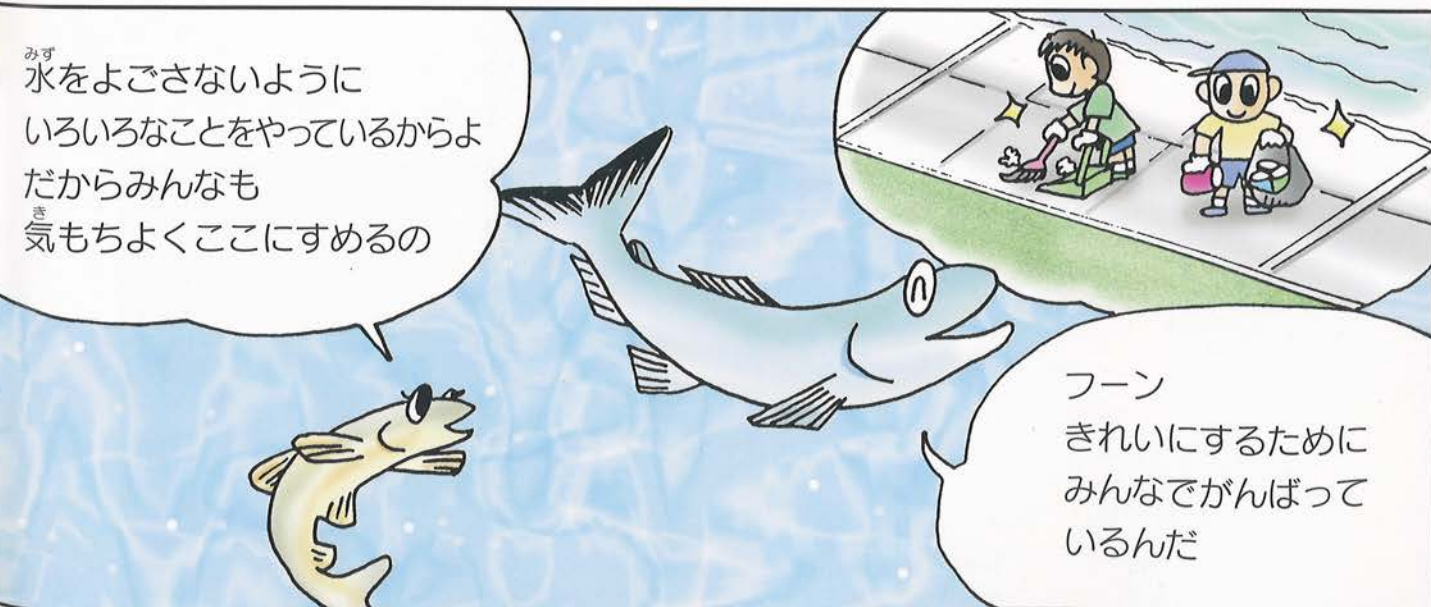
田畑をうるおした水が、
排水路から川に流され
ます。

都市・家庭からの排水

デパートや会社で使われた水、
家の台所洗濯で使われた水も
下水処理されます。

工場からの排水

工場などで使われた水は、
薬品などで処理してから
川に流します。

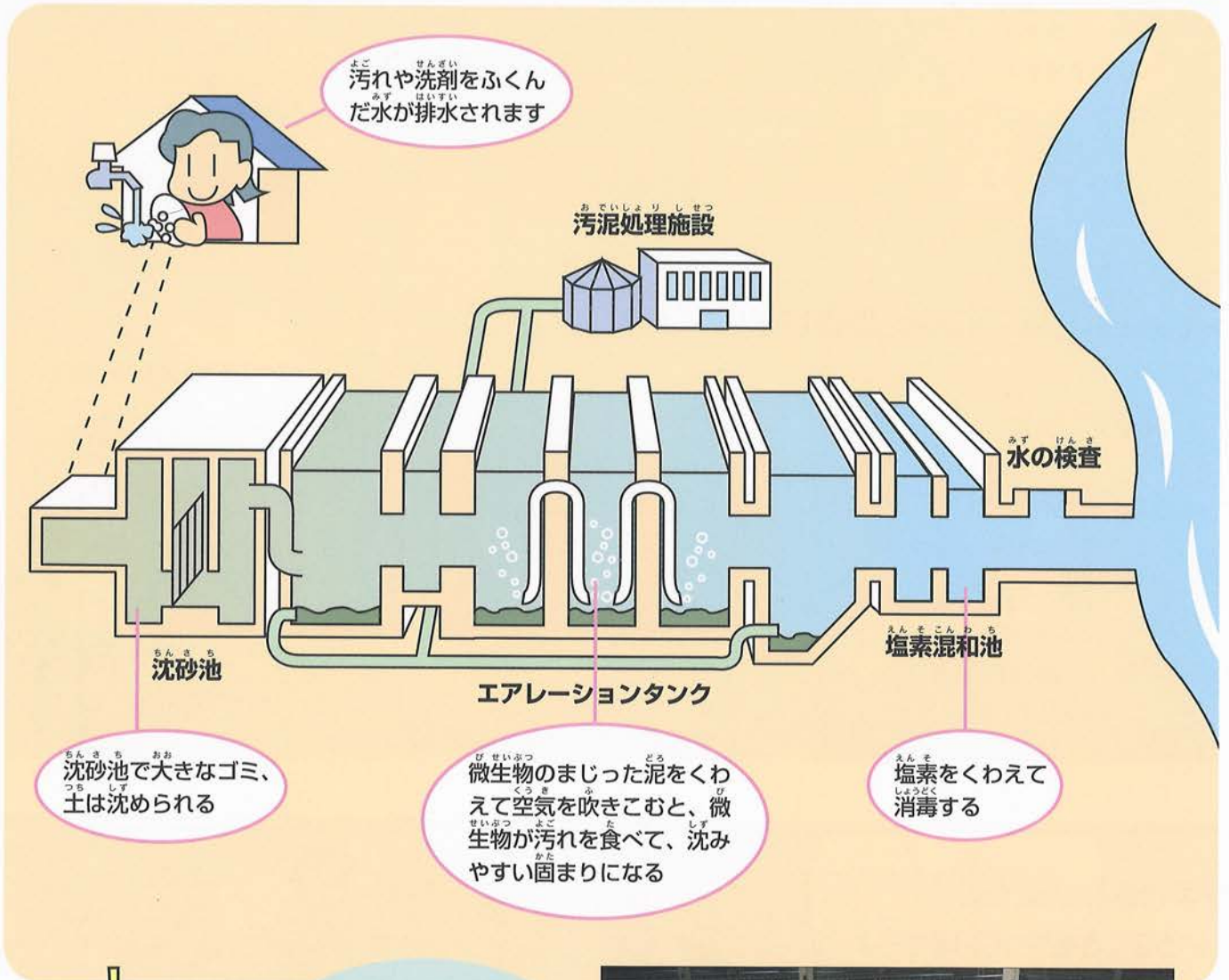


水をよごさないように
いろいろなことをやっているからよ
だからみんなも
気もちよくここにすめるの

フーン
きれいにするために
みんなでがんばって
いるんだ

みなさんが毎日の生活の中で使っているお風呂やトイレの水。このような水は、下水管を通して下水処理場へと流れていきます。そこできれいな水に生まれ変わって川や海へと流されます。でもせっかくきれいな水にしても、色々なゴミが捨ててあったら川の生き物や、すんでいるみんなもいやなもの。やっぱりみんなの幾春別川だから、いつまでもきれいな川にしたいですね。

下水処理のしくみ、汚れた水がきれいになった。



こんなにたくさんの処理をされてからやっぱくわがすめる川の水になるんだね！



下水処理（エアレーションタンク）のようす

かわ すいしつ せいぶつ か
川の水質によってすむ生物が変わるよ！

きれいな水

きたない水

たいへん
 大変きたない水



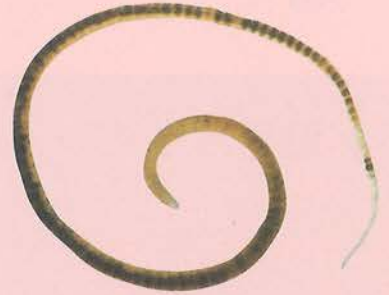
カワゲラ



ミズムシ



シマイシビル



イトミミズ

建設省河川局編「川を調べる」より

いくしゅんべつがわ かわ
幾春別川をいつまでもきれいな川にしよう！



みんなが協力し
 あって川をきれ
 いにしています。

そと
 外では…



◆ゴミはちゃんと
 持ち帰ろう

いえ
 家では…

◆食べかすやゴミな
 どを直接排水管に流
 さないようにしよう



◆油汚れはチラシな
 どのいらぬ紙でふ
 き取ってから洗おう