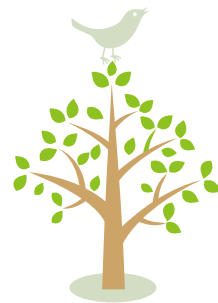




岩見沢河川事務所管内

ゴミマップ



●●● 私たちのまちを大切に ●●●

私たちの住むまちの川には、残念なことに沢山のゴミが捨てられています。

写真は、岩見沢河川事務所管理している川に捨てられていたゴミのほんの一部です。これらの写真から、さまざまな種類のゴミが捨てられていることがわかります。

川はゴミ捨て場ではありません。誰も見ていないからといって、捨てることは絶対にやめましょう。

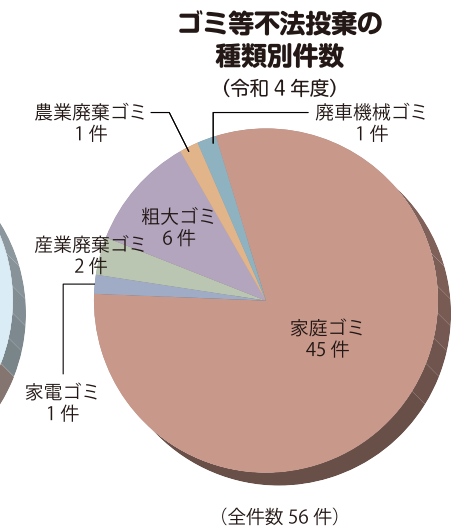
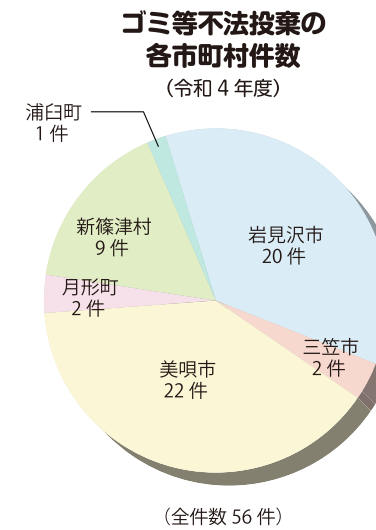
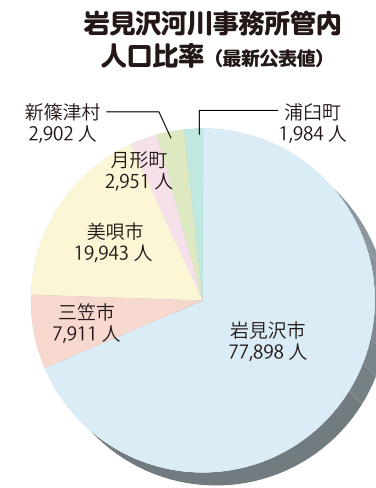
国土交通省
北海道開発局 札幌開発建設部

岩見沢河川事務所



〒068-0007 岩見沢市7条東9丁目3-1
Tel (0126) 23-9555
HP https://www.hkd.mlit.go.jp/sp/iwamizawa_kasen/

岩見沢河川事務所管内人口比率・ゴミ等不法投棄の各市町村件数及び種類別件数





不法投棄を規制する国の法令は「**廃棄物処理法**」*です

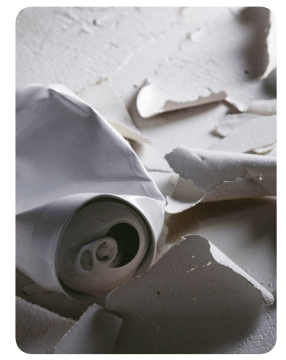
第16条 何人も、みだりに廃棄物を捨ててはならない。

ゴミの不法投棄 及び未遂行為の 罰則	第25条	個人 最高で懲役5年もしくは1,000万円の罰金
	第32条	法人 最高で3億円の罰金（一般廃棄物及び産業廃棄物）

*「廃棄物の処理及び清掃に関する法律」の略



幾春別川
岩見沢市
三笠市
新篠津村



北海道の条例 北海道空き缶等の散乱の防止に関する条例

第8条 何人も、みだりに空き缶等を捨ててはならない。

規定に違反した場合の罰則 **第16条** **第16条** 最高で2万円以下の過料

この条例において「空き缶等」とは、空き缶、空き瓶、ペットボトルその他の容器（中身の入ったもの並びに栓及びふたを含む。）、包装袋、たばこの吸い殻、チューインガムのかみかす及び紙くずをいう。



旧美唄川
大願川
第一幹川
第二幹川
ビバイイクシュンベツ川
ゴクドウ川
岩見沢市
美唄市