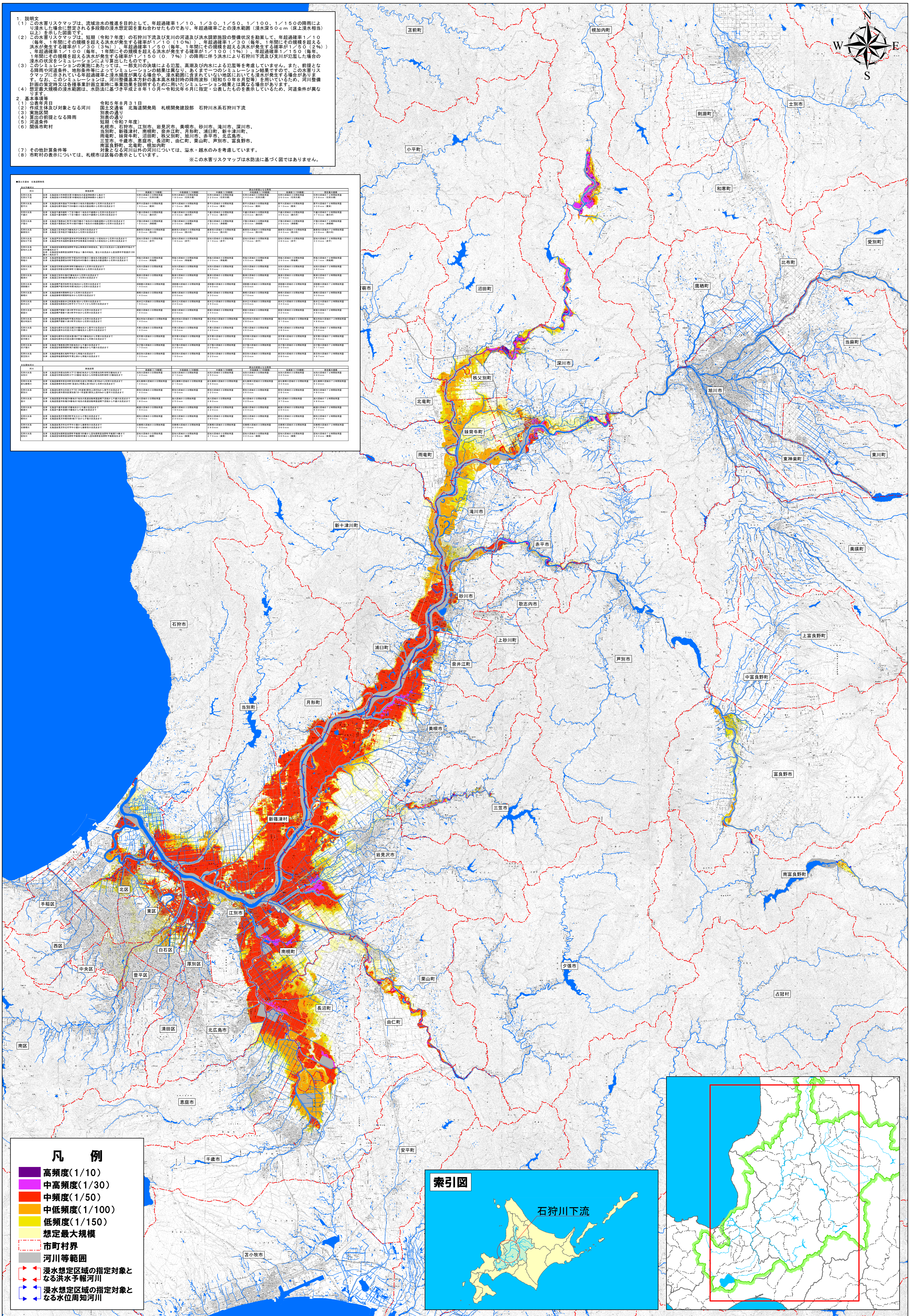


石狩川水系石狩川下流 国管理河川からの氾濫を想定した水害リスクマップ【短期河道】

浸水深50cm(床上浸水相当)以上の浸水が想定される範囲を表示



1. 説明文

- この水害リスクマップは、流域治水の推進を目的として、年超過確率1/10、1/30、1/50、1/100、1/150の降雨により浸水した場合に想定される多段階の浸水想定図を重ね合わせたものであり、年超過確率ごとの浸水範囲(浸水深50cm(床上浸水相当)以上)を示した図面です。
- この水害リスクマップは、短期(令和7年度)の石狩川下流及び支川の河道及び洪水調節施設の整備状況を勘案して、年超過確率1/10(毎年、1年間にその規模を超える洪水が発生する確率が1/10(10%)、年超過確率1/30(毎年、1年間にその規模を超える洪水が発生する確率が1/30(3%)、年超過確率1/50(毎年、1年間にその規模を超える洪水が発生する確率が1/50(2%)、年超過確率1/100(毎年、1年間にその規模を超える洪水が発生する確率が1/100(1%)、年超過確率1/150(毎年、1年間にその規模を超える洪水が発生する確率が1/150(0.7%)の降雨に由来する洪水により石狩川下流及び支川が氾濫した場合の浸水の状況をシミュレーションにより算出したものです。
- このシミュレーションの実施にあたっては、一部支川の決壊による氾濫、高潮及び内水による氾濫等を考慮していません。また、参照となる降雨や河川流量、河川横断断面積等のデータは、国土交通省水防課が公表しているデータ(令和5年9月)を使用しています。なお、このシミュレーションは、河川整備基本方針に基づき基本洪水調節時の降雨形状(令和5年9月)を使用しているため、河川整備計画の策定時又は各種事業計画立案時に事業効果を説明するために用いたシミュレーション結果とは異なる場合があります。
- 想定最大規模の浸水範囲は、水防法に基づき平成28年10月~令和元年6月に指定・公表したものを表示しているため、河道条件が異なります。

2. 基本事項等

- 公表年月日: 令和5年8月31日
- 管主及び対象となる河川: 国土交通省 北海道開発局 札幌開発建設部 石狩川水系石狩川下流
- 実施期間: 別表の通り
- 実施区間: 別表の通り
- 河川条件: 短期(令和7年度)
- 関係市町村: 札幌市、石狩市、江別市、岩見沢市、美幌市、砂川市、滝川市、深川市、雨竜町、妹背牛町、沼田町、秩父別町、旭川市、赤平市、北広島市、三笠市、千歳市、恵庭市、長沼町、由仁町、栗山町、芦別市、富良野市、南富良野町、中富良野町、上富良野町、東神楽町、東川町、美瑛町、当麻町、比布町、鹿越町、和寒町、網走町、横加内町、苫小牧市

(7) その他計算条件等
(8) 市町村の表示については、札幌市は区毎の表示としています。

※この水害リスクマップは水防法に基づく図ではありません。

河川名	実施区間	実施期間	河川条件
石狩川	札幌市、旭川市、滝川市、深川市、沼田町、妹背牛町、雨竜町、岩見沢市、美幌市、砂川市、赤平市、北広島市、三笠市、千歳市、恵庭市、長沼町、由仁町、栗山町、芦別市、富良野市、南富良野町、中富良野町、上富良野町、東神楽町、東川町、美瑛町、当麻町、比布町、鹿越町、和寒町、網走町、横加内町、苫小牧市	令和7年度	短期

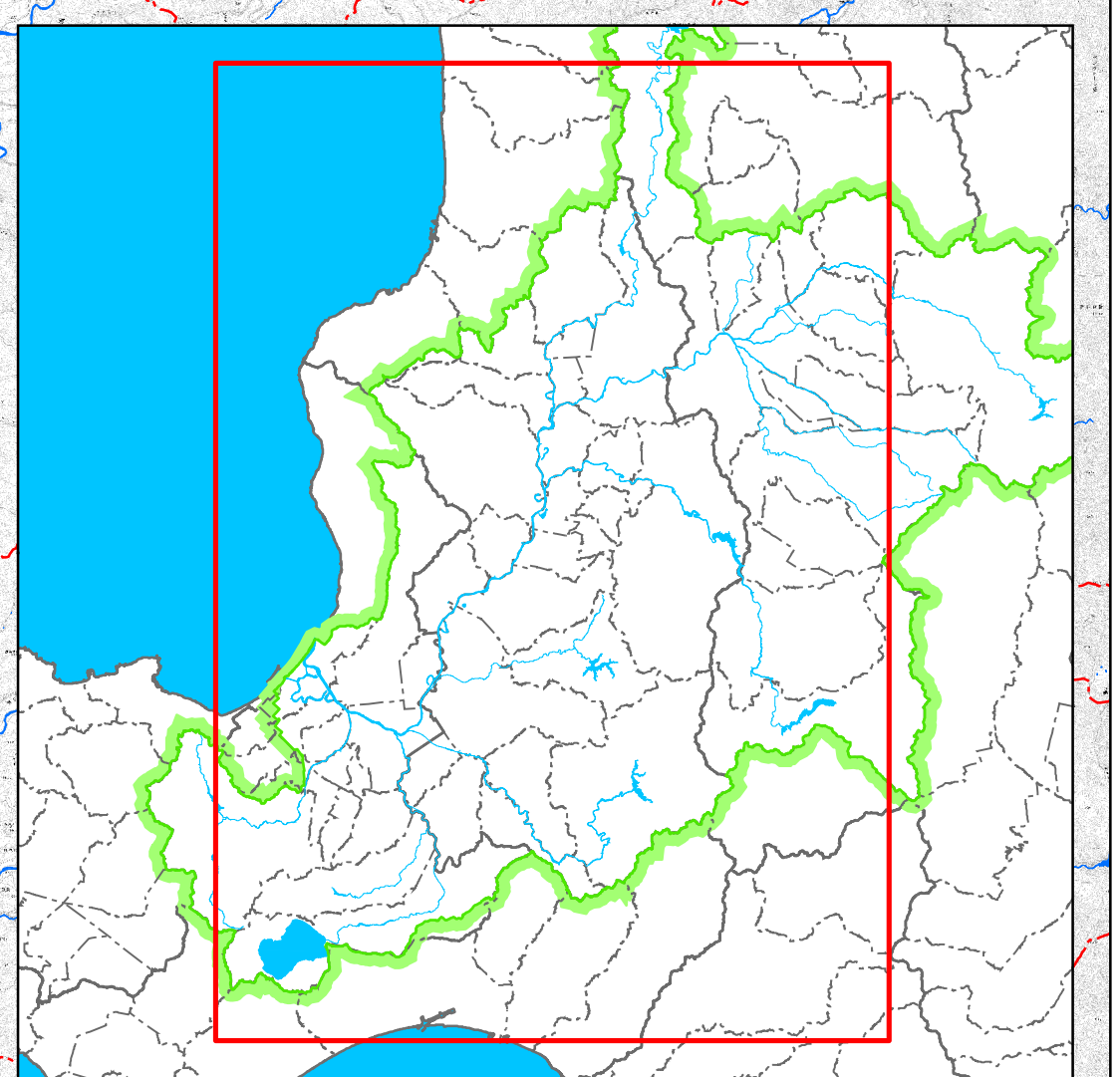
河川名	実施区間	実施期間	河川条件
支川	札幌市、旭川市、滝川市、深川市、沼田町、妹背牛町、雨竜町、岩見沢市、美幌市、砂川市、赤平市、北広島市、三笠市、千歳市、恵庭市、長沼町、由仁町、栗山町、芦別市、富良野市、南富良野町、中富良野町、上富良野町、東神楽町、東川町、美瑛町、当麻町、比布町、鹿越町、和寒町、網走町、横加内町、苫小牧市	令和7年度	短期

河川名	実施区間	実施期間	河川条件
支川	札幌市、旭川市、滝川市、深川市、沼田町、妹背牛町、雨竜町、岩見沢市、美幌市、砂川市、赤平市、北広島市、三笠市、千歳市、恵庭市、長沼町、由仁町、栗山町、芦別市、富良野市、南富良野町、中富良野町、上富良野町、東神楽町、東川町、美瑛町、当麻町、比布町、鹿越町、和寒町、網走町、横加内町、苫小牧市	令和7年度	短期

河川名	実施区間	実施期間	河川条件
支川	札幌市、旭川市、滝川市、深川市、沼田町、妹背牛町、雨竜町、岩見沢市、美幌市、砂川市、赤平市、北広島市、三笠市、千歳市、恵庭市、長沼町、由仁町、栗山町、芦別市、富良野市、南富良野町、中富良野町、上富良野町、東神楽町、東川町、美瑛町、当麻町、比布町、鹿越町、和寒町、網走町、横加内町、苫小牧市	令和7年度	短期

- 凡例**
- 高頻度(1/10)
 - 中高頻度(1/30)
 - 中頻度(1/50)
 - 中低頻度(1/100)
 - 低頻度(1/150)
 - 想定最大規模
 - 市町村界
 - 河川等範囲
 - 浸水想定区域の指定対象となる洪水予報河川
 - 浸水想定区域の指定対象となる水位周知河川

索引図



1:230,000

