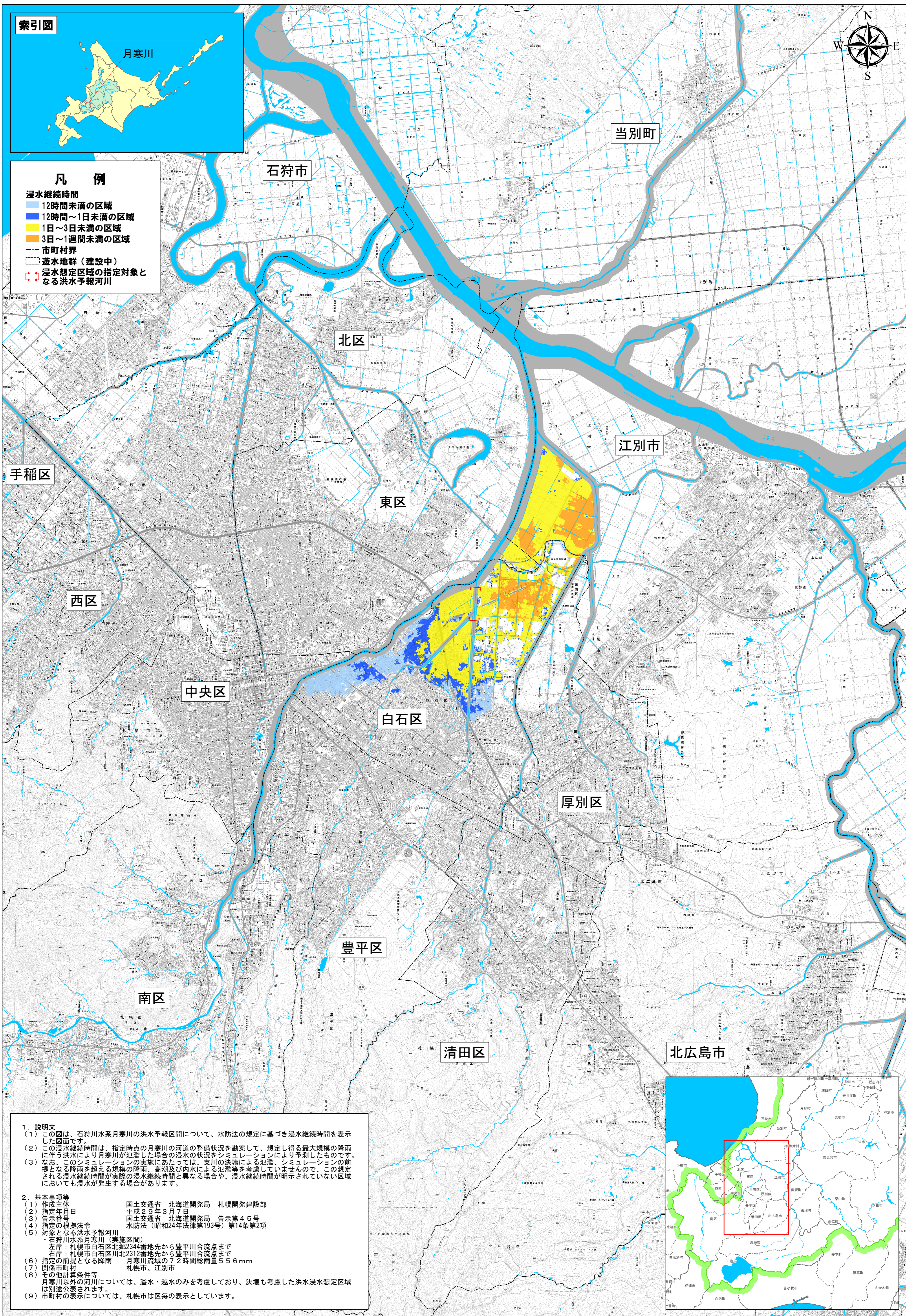


# 石狩川水系月寒川 洪水浸水想定区域図 (浸水継続時間)



## 索引図



## 凡例

- 浸水継続時間
  - 12時間未満の区域
  - 12時間～1日未満の区域
  - 1日～3日未満の区域
  - 3日～1週間未満の区域
- 市町村界
- 遊水地群 (建設中)
- 浸水想定区域の指定対象となる洪水予報河川

1. 説明文  
 (1) この図は、石狩川水系月寒川の洪水予報区間について、水防法の規定に基づき浸水継続時間を表示した図面です。  
 (2) この浸水継続時間は、指定時点の月寒川の河道の整備状況を勘案して、想定し得る最大規模の降雨に伴う洪水により月寒川が氾濫した場合の浸水の状況をシミュレーションにより予測したものです。  
 (3) なお、このシミュレーションの実施にあたっては、支川の決壊による氾濫シミュレーションの前提となる降雨を超える規模の降雨、高潮及び内水による氾濫等を考慮していませんので、この想定される浸水継続時間が実際の浸水継続時間と異なる場合や、浸水継続時間が明示されていない区域においても浸水が発生する場合があります。

2. 基本事項等  
 (1) 作成主体 国土交通省 北海道開発局 札幌開発建設部  
 (2) 指定年月日 平成29年3月7日  
 (3) 告示番号 国土交通省 北海道開発局 告示第45号  
 (4) 指定の根拠法令 水防法(昭和24年法律第193号)第14条第2項  
 (5) 対象となる洪水予報河川  
 ・石狩川水系月寒川(実施区間)  
 左岸：札幌市白石区北郷2344番地先から豊平川合流点まで  
 右岸：札幌市白石区北2312番地先から豊平川合流点まで  
 (6) 指定の前提となる降雨 月寒川流域の7.2時間総雨量55.6mm  
 (7) 関係市町村 札幌市、江別市  
 (8) その他計算条件等  
 月寒川以外の河川については、溢水・越水のみを考慮しており、決壊も考慮した洪水浸水想定区域は別途公表されます。  
 (9) 市町村の表示については、札幌市は区毎の表示としています。



1:50,000



「この地図は、国土地理院長の承認を得て、同院発行の数値地図50000(地図画像)及び数値地図25000(地図画像)を複製したものである。(承認番号 平28情複、第662号)」