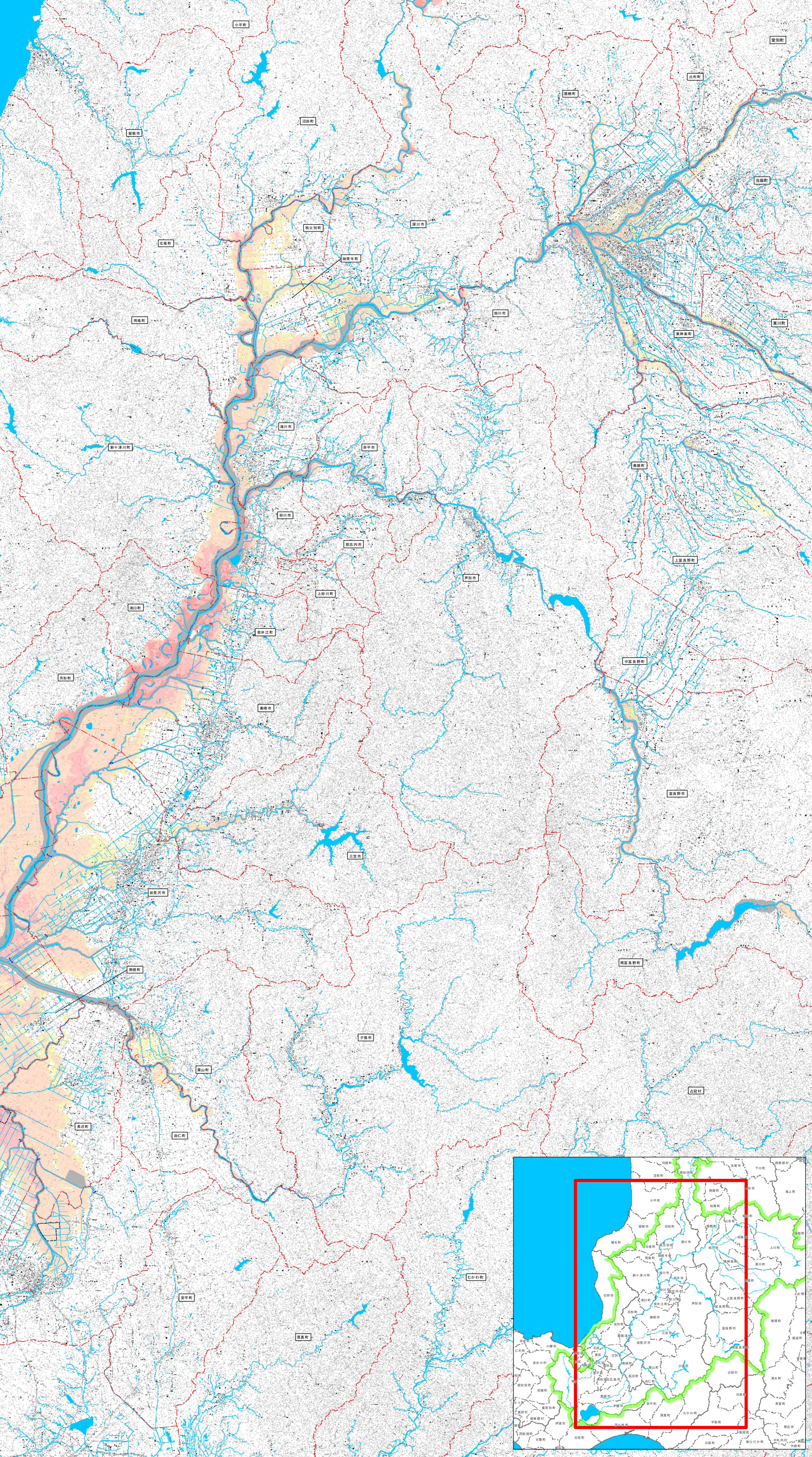


# 石狩川水系石狩川下流（本川・支川重ね図）洪水浸水想定区域図（計画規模）

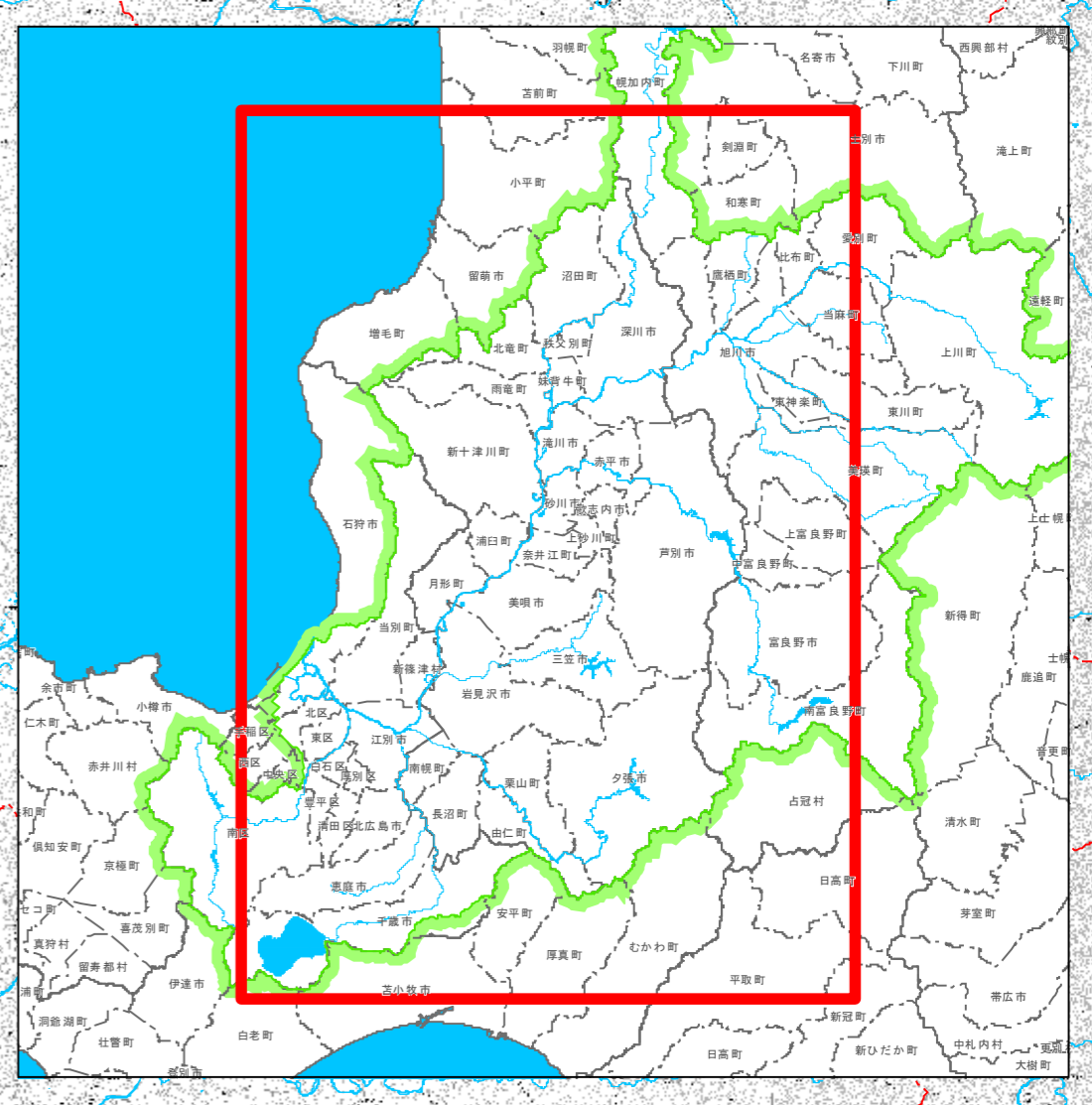
1. 説明文
- (1) この図は、石狩川水系石狩川下流及び支川の洪水予報区域及び水位周知区域について、水防法の規定に基づき計画降雨により浸水が想定される区域、浸水した場合に想定される水深を表示した図面です。
  - (2) この洪水浸水想定区域図は、指定時点の石狩川下流及び支川の河道及び洪水調節施設の整備状況を勘案して、洪水調節に関する計画の基礎となる年超過確率1/150及び1/100（毎年、1年間にその頻度を超過する洪水が発生する確率が1/150及び1/100（％））の降雨に相当する流量により石狩川下流及び支川が氾濫した場合の浸水の状況をシミュレーションにより予測したものです。
  - (3) なお、このシミュレーションの予測にあたっては、対象となる河川流域の地形による浸水シミュレーションの精度となる降雨を想定する規模の降雨による氾濫及び内水による氾濫等を考慮していませんので、この洪水浸水想定区域に指定されていない区域においても浸水が発生する場合があります。指定される水深が実際の浸水水深と異なる場合があります。
2. 基本事項等
- |                 |                          |
|-----------------|--------------------------|
| (1) 作成主体        | 国土交通省 北海道開発局 札幌開発建設部     |
| (2) 指定年月日       | 下表のとおり                   |
| (3) 告示番号        | 下表のとおり                   |
| (4) 指定の根拠法令     | 水防法（昭和24年法律第193号）第14条第1項 |
| (5) 対象となる洪水予報河川 | 下表のとおり                   |
| (6) 指定の前提となる降雨  | 下表のとおり                   |
| (7) 関係市町村       | 下表のとおり                   |
- (8) その他計算条件等  
対象となる河川以外の河川については、溢水・越水のみを考慮しています。
- (9) 市町村の表示については、札幌市は区域の表示としていません。
- (10) 石狩川下流本川及び支川の洪水浸水想定区域を表示しています。  
一部、石狩川上流洪水予報区域も表示しています。



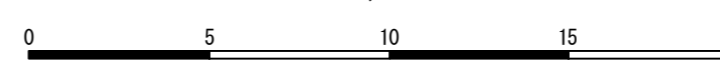
河川名称	指定年月日	告示番号	対象となる洪水予報河川	指定の前提となる降雨	関係市町村
石狩川	平成25年7月7日	昭令第106号	石狩川	平成25年7月7日 100mm（計画）	札幌市、石狩市、江別市、岩手町、美幌市、砂川市、滝川市、愛川市、雨竜町、妹背牛町、沼田町、秩父別町、旭川市、赤平市、北広島市、二世帯町、千歳市、追分町、長岡町、由仁町、栗山町、芦別市、富良野市、南富良野町、北竜町、幌加内町
支川	平成25年7月7日	昭令第106号	支川	平成25年7月7日 100mm（計画）	札幌市、石狩市、江別市、岩手町、美幌市、砂川市、滝川市、愛川市、雨竜町、妹背牛町、沼田町、秩父別町、旭川市、赤平市、北広島市、二世帯町、千歳市、追分町、長岡町、由仁町、栗山町、芦別市、富良野市、南富良野町、北竜町、幌加内町



- 凡例
- 浸水した場合に想定される水深（ランク別）
- 0.5m未満の区域
  - 0.5～3.0m未満の区域
  - 3.0～5.0m未満の区域
  - 5.0～10.0m未満の区域
  - 10.0～20.0m未満の区域
- 市町村界
- 遊水地群（建設中）
- 浸水想定区域の指定対象となる洪水予報河川
- 浸水想定区域の指定対象となる水位周知河川



1:210,000



「この地図は、国土地理院長の承認を得て、同院発行の数値地図50000（地図画像）及び数値地図25000（地図画像）を複製したものである。（承認番号 平28情復、第662号）」