

まるごとまちごとハザードマップ（まるまちHM）

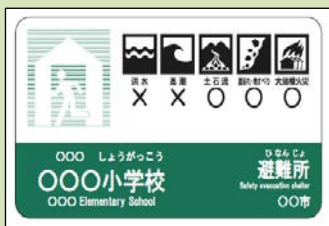
○まるまちHMとは

- ✓ 居住地域を **“まるごと”** ハザードマップと見立て
- ✓ 生活空間の **“まちなか”** に水害関連標識を設置

○まるまちHMの目的

日頃から・・・水防災への意識を高め、生活空間の浸水深・避難所等の普及を図る
いざという時には・・・命を守るため住民の避難行動を促し、被害を最小限にとどめる

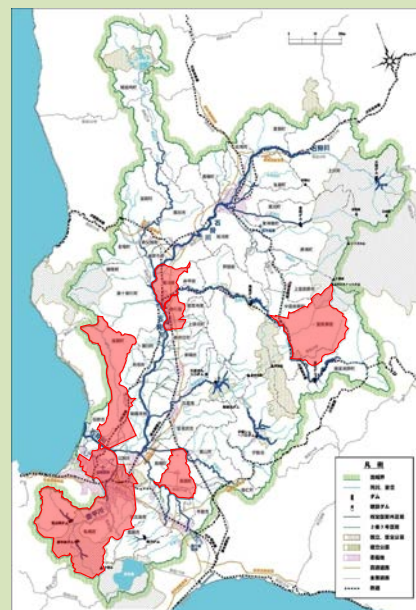
まるまちHM 標識設置イメージ



生活空間に標識の設置
→水害時避難を支援



まるまちHM 実施状況

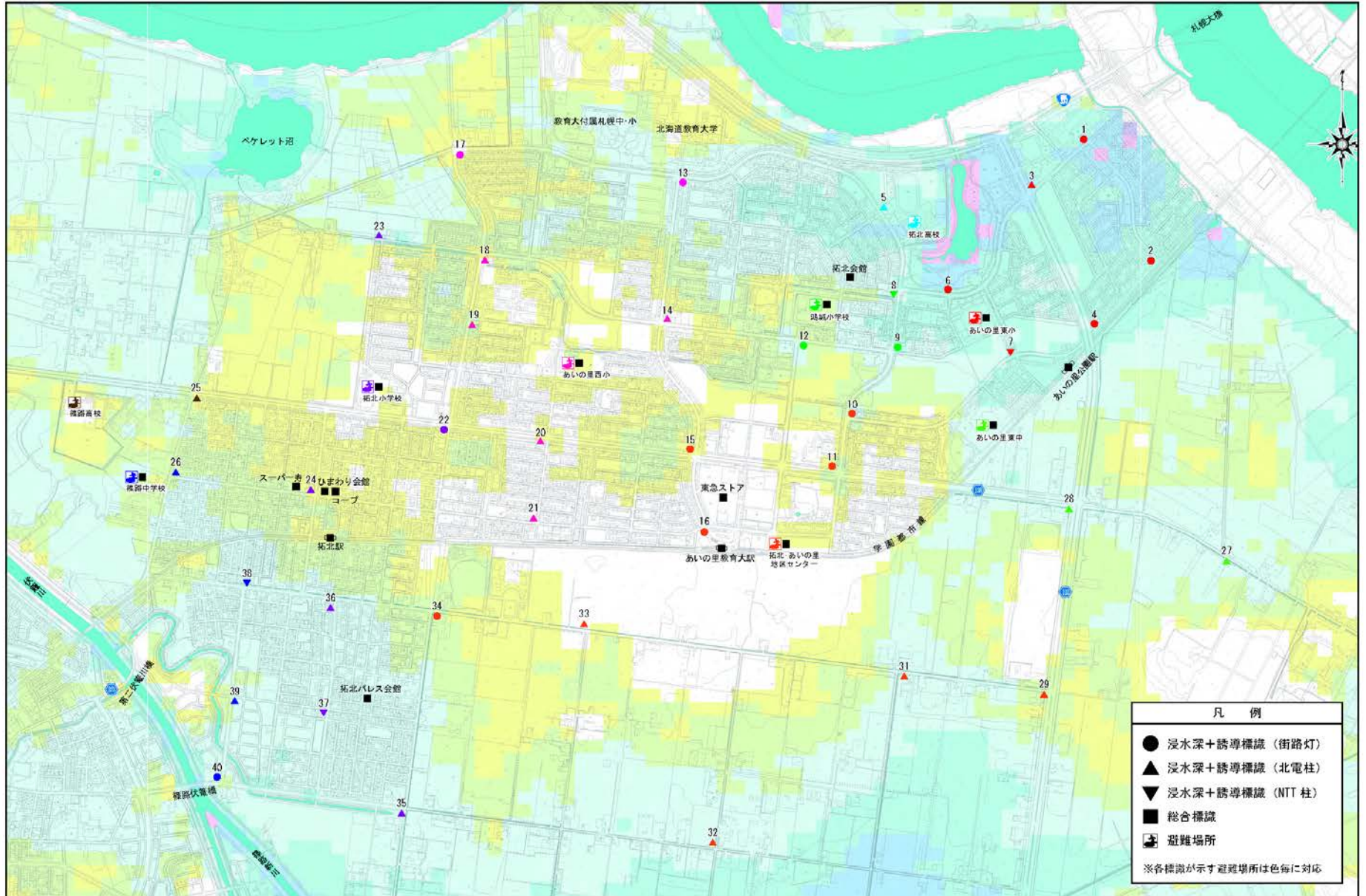


平成21年 札幌市
平成22年 富良野市
平成23年 長沼町
平成25年 砂川市
平成26、27年 当別町

まるごとまちごとハザードマップ 標識設置箇所 札幌市

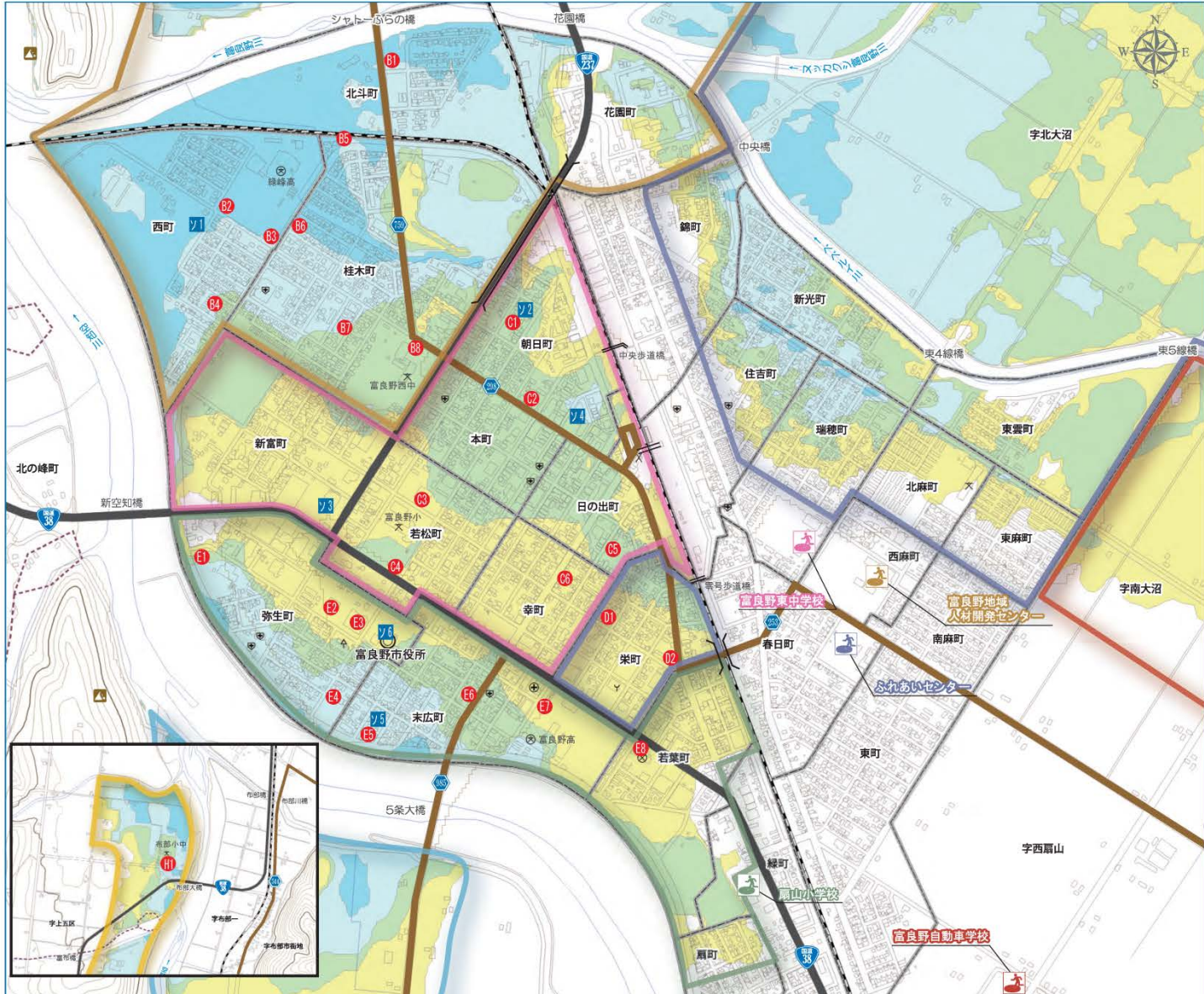
札幌市 拓北・あいの里地区まるごとまちごとハザードマップ 標識設置箇所図

(浸水深表示は50mメッシュ)



- 凡例
- 浸水深+誘導標識 (街路灯)
 - ▲ 浸水深+誘導標識 (北電柱)
 - ▼ 浸水深+誘導標識 (NTT柱)
 - 総合標識
 - 避難場所
- ※各標識が示す避難場所は色毎に対応

まるごとまちごとハザードマップ 標識設置箇所 富良野町



洪水ハザードマップ [詳細図1]

Flood Hazard Map Detail View >>>No.1

市街地周辺

この地図の見方

大雨で河川から水があふれたときに予想される水深を表示しています。

- 浸水想定深
- 0m~0.5m未満
 - 0.5m~1.0m未満
 - 1.0m~2.0m未満
 - 2.0m~5.0m未満
 - 5.0m以上



洪水時避難所

お住まいの地域の洪水時避難所を確認しましょう。

- 富良野地域人材開発センター
 - 桂木町、西町、花岡町、北斗町、字東学田二区、字西学田二区
- 富良野東中学校
 - 朝日町、本町、若松町、日の出町、幸町、新富町
- ふれあいセンター
 - 幸町、朝日町、新富町、東町、字北大沼、住吉町、瑞穂町、北麻町、東麻町
- 扇山小学校
 - 東広町、弥生町、若葉町、扇町
- 富良野自動車学校
 - 字東鳥沼、字西鳥沼、字南大沼

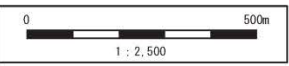
標識設置箇所

- 浸水深+誘導標識
- 総合標識

避難時危険箇所

土砂災害の恐れのある区域等を避けて安全な避難路を選びましょう。

- 土石流危険区域
- 急傾斜地崩壊危険区域



まるごとまちごとハザードマップ 標識設置箇所 長沼町

【浸水深+避難所誘導標識】

番号	設置箇所	避難所	備考
● 2-1	西3線北9号	● 2	国道 スノボール
● 5-1	西2線北4号(第2古川橋)	● 5	国道 スノボール
● 7-1	東2線南1号	● 7	国道 スノボール
● 8-1	西8線南4号(南4号半排水機場構内)	● 8	街灯
● 10-1	西1線南4号(基線南3)	● 10	街灯
● 11-1	東3線南12号	● 11	街灯
● 11-2	東6線南16号	● 11	国道 スノボール

【広域避難場所・避難所】

広域避難場所	対象区域	電話番号
1 北長沼中学校グラウンド	1区, 2区, 3区, 4区, 5区, 7区, 8区, 北市区	89-2014
2 長沼中央小学校グラウンド	6区, 11区, 鍛冶区, 宮下区, 樋町区	88-2343
3 道立長沼高等学校グラウンド	12区, 13区, 16区, 19区	88-2512
4 中央長沼中学校グラウンド	9区, 10区, 14区, 柳町区, 柳町農試区	88-2567
5 長沼町総合公園	15区, 25区, 26区, 28区, 29区, 30区, あかね町区	88-2111
6 南長沼中学校グラウンド	17区, 18区, 20区, 21区, 22区, 27区	84-2303
7 長沼舞鶴小学校グラウンド	23区, 24区, 31区	84-2001

避難所	対象区域	電話番号
1 北長沼小学校	1区, 2区, 4区, 5区	89-2122
2 北長沼中学校	3区, 7区, 8区, 北市区	89-2014
3 長沼中央小学校	6区, 11区, 鍛冶区, 宮下区, 樋町区	88-2343
4 長沼高等学校	12区, 13区, 16区, 19区	88-2512
5 中央長沼中学校	9区, 10区, 柳町区, 柳町農試区, しらかば区, 西町区	88-2567
6 スポーツセンター	14区, 本町区, 柴町区, 中央区	88-0151
7 総合保健福祉センター「あむれ」	15区, 25区, 26区, あかね町区	82-5555
8 町民会館	28区, 29区, 30区	88-2886
9 南長沼小学校	17区, 18区, 20区, 27区	84-2104
10 南長沼中学校	21区, 22区	84-2303
11 長沼舞鶴小学校	23区, 24区, 31区	84-2001

■広域避難場所
危険が迫っている場合などに周辺地区から避難者を受け取る場所

■避難所
災害により家屋を失った、または失う恐れがある場合に避難者を受け取る施設

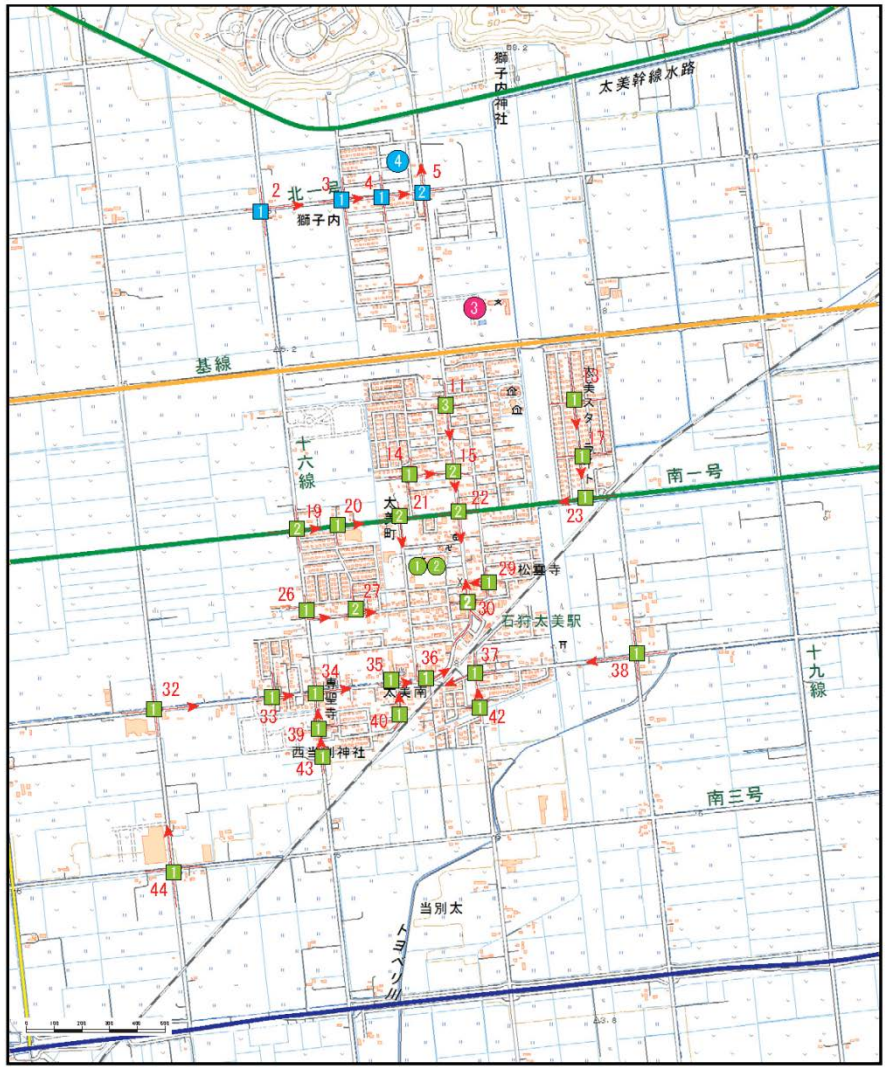
この防災マップは、住民のみなさんの災害に対する備え、災害時の避難や危険回避などの自主的な行動を支援することを目的に作成したものです。
地図には、千歳川流域の川が大雨で増水し、町内で堤防が決壊した場合の浸水予想区域と過去の浸水実績区域のほか、土砂災害危険箇所や避難場所を示しています(大雨の規模は3日間で320mmを想定)。この浸水予想区域以外でも浸水する場合がありますので、雨の降り方や浸水状況に注意して、危険を感じたら早めに自主的な避難を心がけましょう。

凡 例

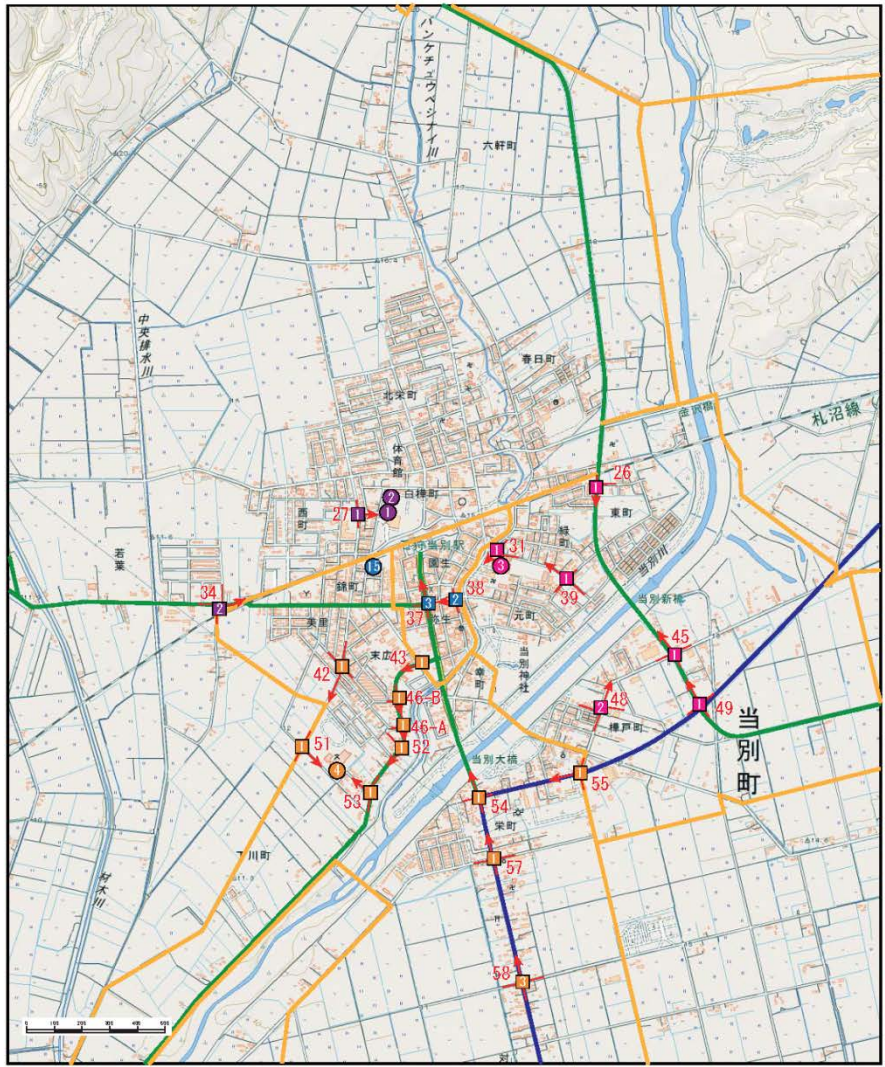
<p>【浸水予想区域・浸水深】</p> <ul style="list-style-type: none"> 浸水深0.5m未満 浸水深0.5m~1.0m 浸水深1.0m~2.0m 浸水深2.0m~5.0m 浸水深5.0m以上 浸水実績区域 	<p>【土砂災害危険箇所】</p> <ul style="list-style-type: none"> 急001 土石流危険渓流 急001 急傾斜地崩壊危険箇所 <p>【広域避難所・避難所】</p> <ul style="list-style-type: none"> 1 ● <p>【浸水深+避難所誘導標識】</p> <ul style="list-style-type: none"> ● 	<p>【行政区境界】</p> <ul style="list-style-type: none"> 市町村界 <p>【道 路】</p> <ul style="list-style-type: none"> 高速道路 一般国道 主要道道 一般道道
--	--	---

この地図の作成にあたっては、国土地理院長の承諾を得て、同院発行の5万分の1地形図を使用したものである。(承諾番号 平20総根、第00号)

まるごとまちごとハザードマップ 標識設置箇所 当別町



①② 西当別小学校 ③④ 南当別中学校 ⑤ 獅子内会館
※設置箇所は一覧表を参照



① 当別町総合体育館 ② 白樺コミュニティセンター ③ 当別小学校
④ 当別中学校 ⑤ 当別レンガ6号ふれあい会館
※設置箇所は一覧表を参照

凡例	浸水深凡例
— 国道	
— 道道	
— 避難対象区域	
← 想定避難経路	
①② 避難誘導標識の設置候補位置 ③④ (標識設置箇所)	
赤数字: 地点番号	