



ウサギ



エゾシカ



オオハクチョウ



アオサギ

滝里ダムの  
まわりで見られる  
いきものたち



カナヘビ



キタキツネ



ミヤマカラスアゲハ



コウモリ

● 滝里ダムのまわりのみどころ ●



空知大滝公園の桜



空知大滝



滝里ダム防災施設



滝里湖オートキャンプ場



たき さと  
滝里ダム

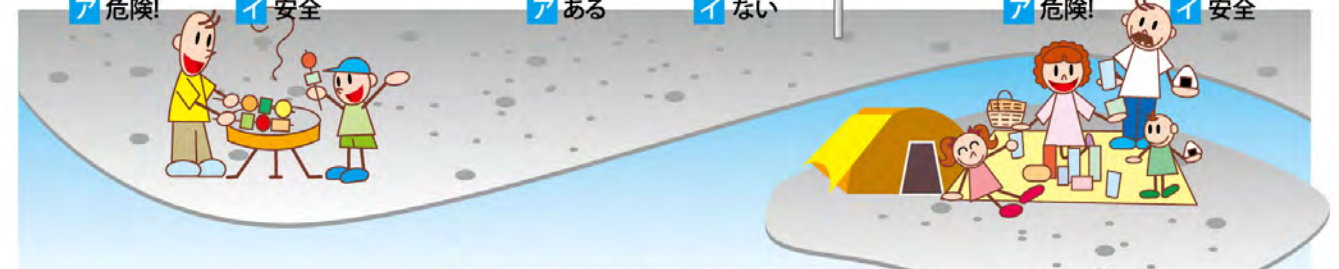


滝里ダム

滝里湖

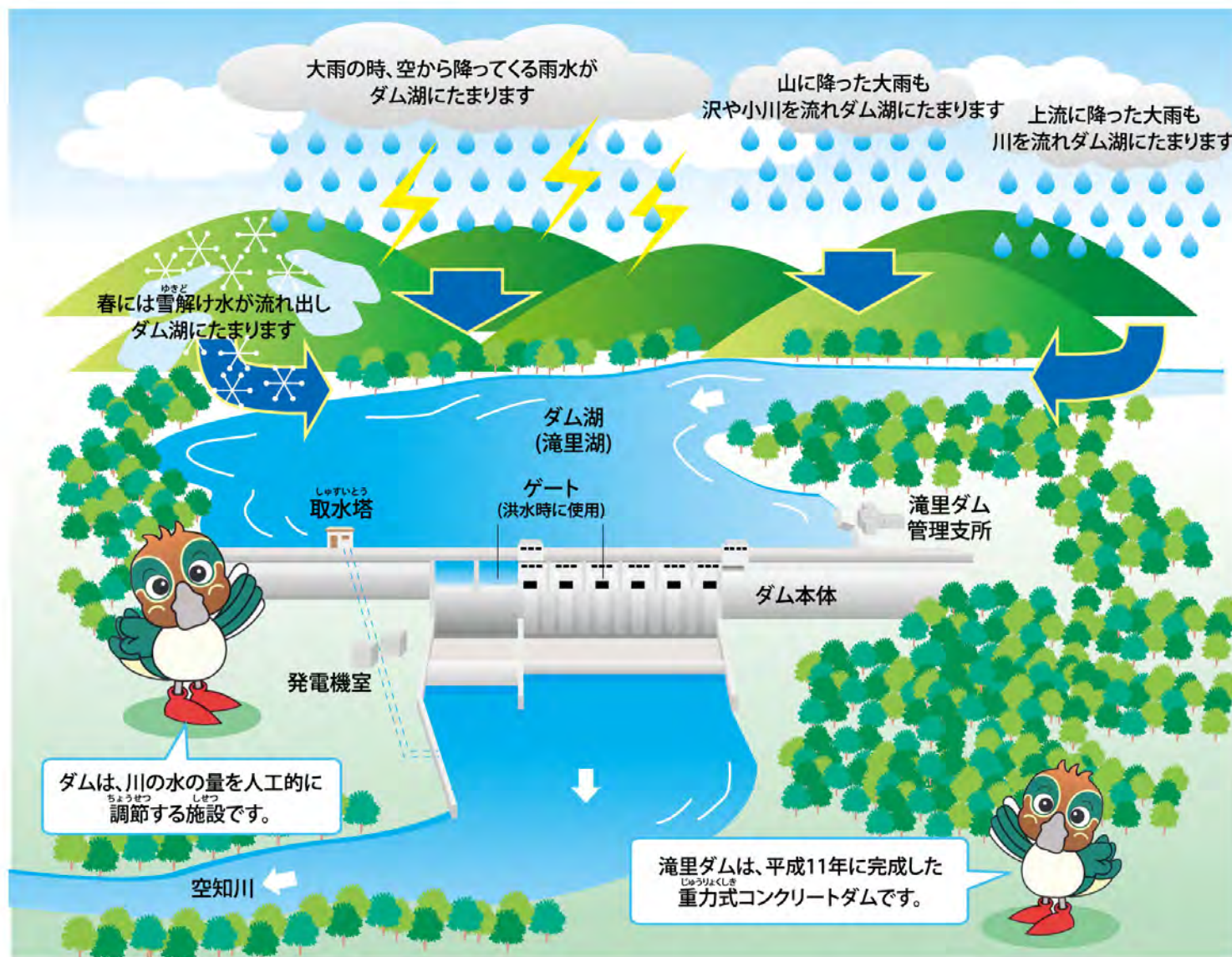
ダムと川のクイズ

- 1 水辺でキャンプする場合、草や木の生えていないところは  
ア 危険! イ 安全
- 2 ダムの警報は  晴れていても鳴ることが  
ア ある イ ない
- 3 川の中州で  キャンプをするのは  
ア 危険! イ 安全



答えは中のページにあるよ

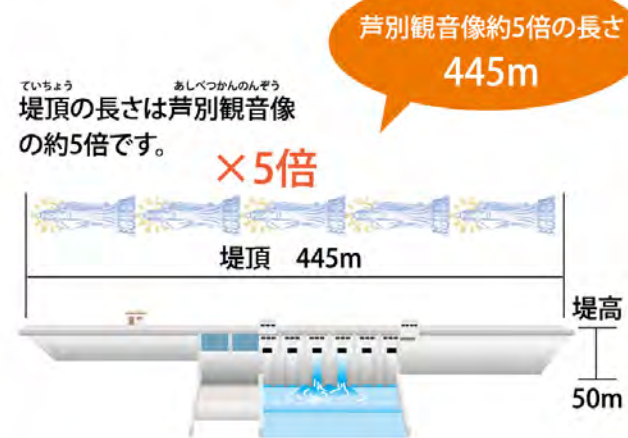
## 滝里ダムのしくみ



## 滝里ダムの5つのはたらき

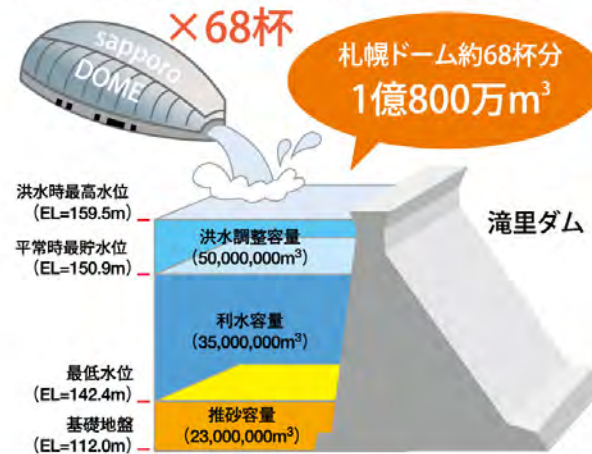


### ダムの長さ



### ダムの貯水量

札幌ドーム約68杯分の水をためることができます。



### ダムの放流

雨の多い時など、ダムでは放流を行います。このとき川の水位が、急激に上昇することがあります。放流を始める前に、サイレンや表示板で注意を呼びかけます。魚釣りや川遊びの際には、川の増水に十分ご注意ください。

【滝里ダムの放流状況】  
秋雨前線と台風15号の影響により平成13年9月11日～平成13年9月12日に放流を行いました。



### クイズのこたえ

1 【正解】ア 危険!

植物がまったく生えていないところは、よく水につかっている証拠。雨が降ると一気に水が増えるので、とても危険です。

2 【正解】ア ある

ダムの警報は、現在地ではなく、上流の雨の量で鳴るので、今、頭上が晴れているからといって油断は禁物です。

3 【正解】ア 危険!

中州は、洪水のときに水にずんできてしまうし、逃げ場がない。たとえ植物がはえていても危険な場所です。川そのものと思って!