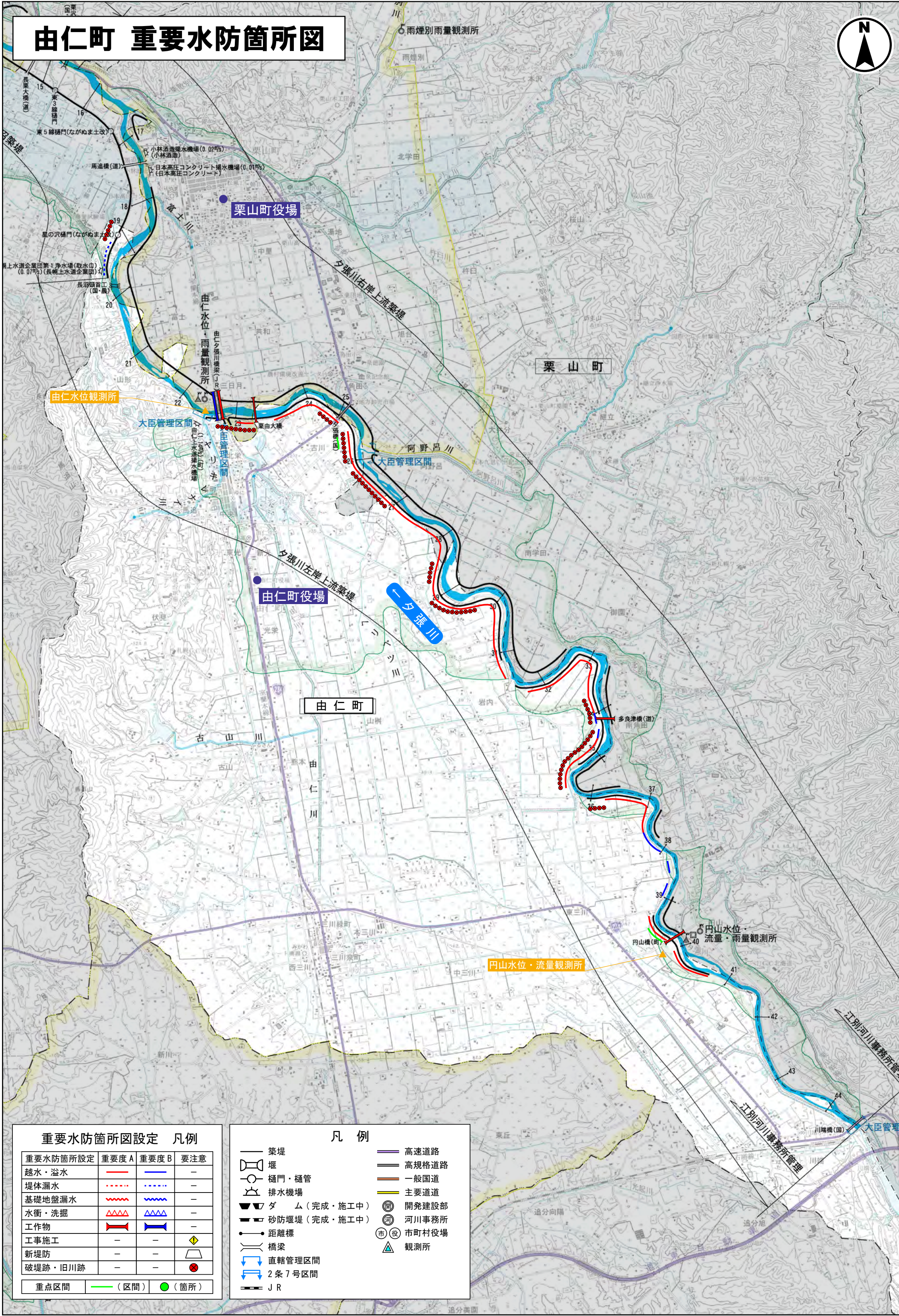


# 由仁町 重要水防箇所図



重要水防箇所設定	重要度 A	重要度 B	要注意
越水・溢水	—	—	—
堤体漏水	—	—	—
基礎地盤漏水	—	—	—
水衝・洗掘	—	—	—
工作物	—	—	—
工事施工	—	—	—
新堤防	—	—	—
破堤跡・旧川跡	—	—	—
重点区間	—	—	—

— 築堤	— 高速道路
— 堰	— 高規格道路
— 樋門・樋管	— 一般国道
— 排水機場	— 主要道路
△ △ (完成・施工中)	— 開発建設部
— 砂防堰堤 (完成・施工中)	— 河川事務所
— 距離標	— 市町村役場
— 橋梁	— 観測所
— 直轄管理区間	
— 2条7号区間	
— JR	