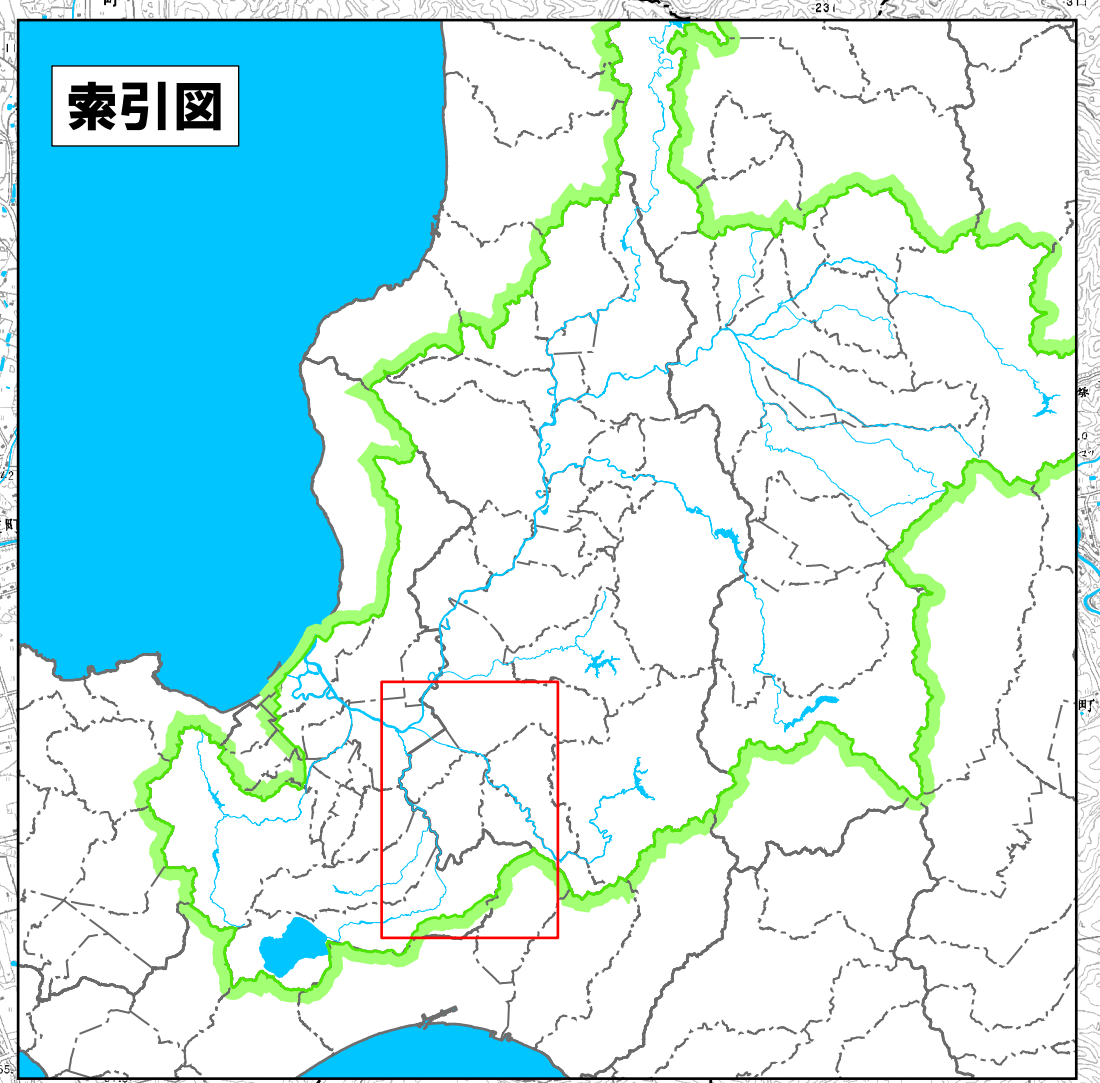
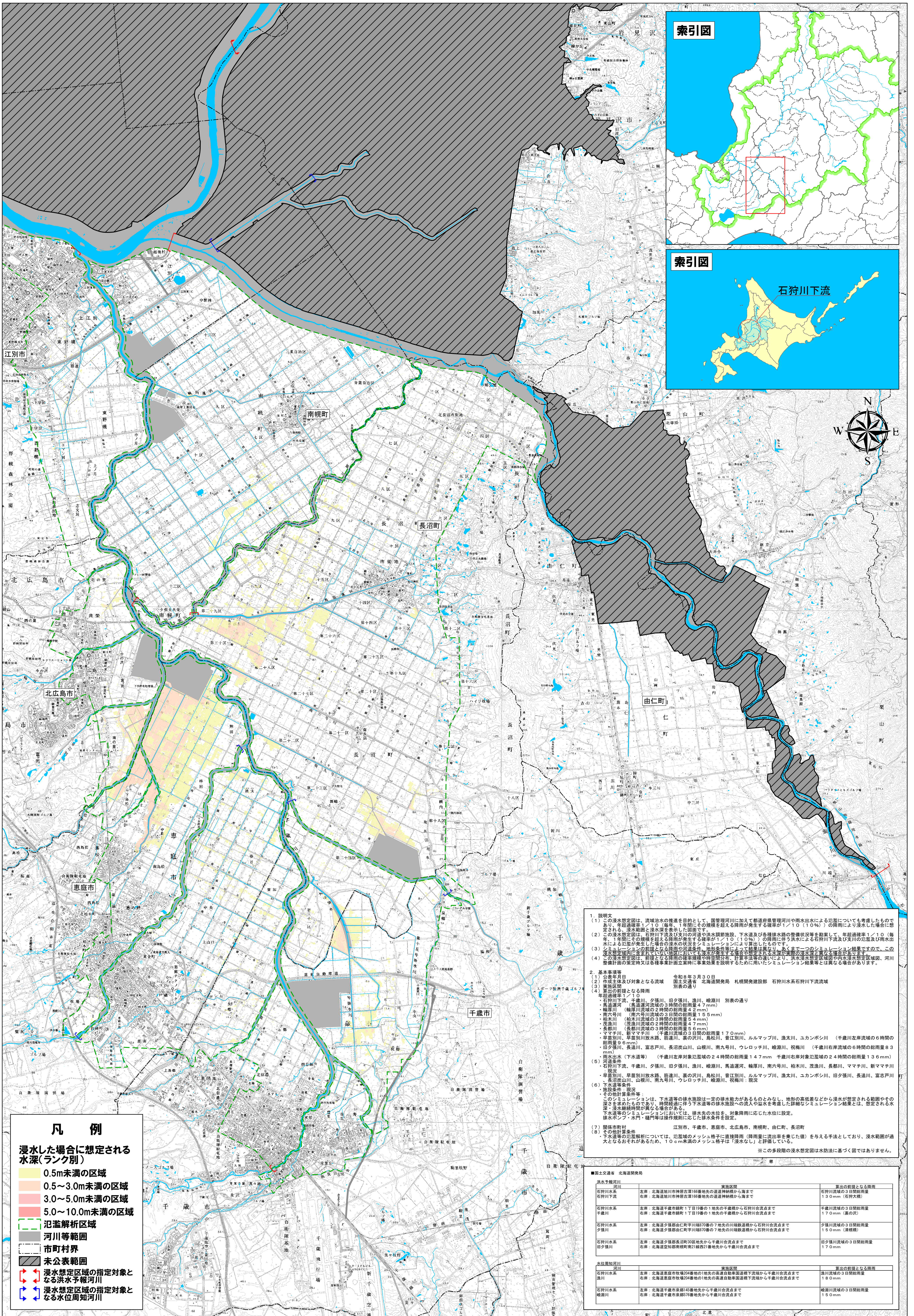


石狩川水系石狩川下流（本川・支川重ね図）内外水統合の浸水想定図(1/10規模降雨)【現況河道】



凡例

浸水した場合に想定される水深(ランク別)

- 0.5m未満の区域
- 0.5~3.0m未満の区域
- 3.0~5.0m未満の区域
- 5.0~10.0m未満の区域

 氾濫解析区域
 河川等範囲
 市町村界
 未公表範囲

→ 浸水想定区域の指定対象となる洪水予報河川
→ 浸水想定区域の指定対象となる水位周知河川

1. 説明文
 (1) この浸水想定図は、流域治水の推進を目的として、国管理河川に加えて都道府県管理河川や雨水出水による氾濫についても考慮したものであり、年超過確率1/10(毎年、1年間にその規模を超える降雨が発生する確率が1/10(10%))の降雨により浸水した場合に想定される浸水範囲を示した図面である。
 (2) この浸水想定図は、石狩川下流及び支川の河道や洪水調節施設、下水道及び各種排水路の整備状況等を勘案して、年超過確率1/10(毎年、1年間にその規模を超える降雨が発生する確率が1/10(10%))の降雨に伴う洪水による石狩川下流及び支川の氾濫及び雨水出水による氾濫が発生した際の浸水シミュレーションによるものである。
 (3) シミュレーションの前提となる降雨や河道条件、地形条件等については、あくまで一つのシミュレーション結果ですので、この浸水想定図に示されていない地区においても浸水が発生する可能性がある。浸水想定図に示された浸水範囲はあくまで浸水想定図作成時点での浸水範囲であり、実際の浸水範囲は、河川整備計画の策定時又は各種事業計画立案時に事業効果を説明するために用いたシミュレーション結果等とは異なる場合があります。

2. 基本事項等
 (1) 公表年月日 令和8年3月30日
 (2) 作成主体及び対象となる流域 国土交通省 北海道開発局 札幌開発建設部 石狩川水系石狩川下流流域
 (3) 実施期間 別表の通り
 (4) 実施の前提となる降雨
 年超過確率1/10
 石狩川下流、千歳川、夕張川、旧夕張川、旭川、幌加川、別表の通り
 ・千歳川(千歳川流域の3日間の総雨量4.7mm)
 ・幌加川(幌加川流域の2日間の総雨量4.2mm)
 ・南六号川(南六号川流域の3日間の総雨量1.55mm)
 ・旭川(旭川流域の3日間の総雨量5.4mm)
 ・茂産川(茂産川流域の2日間の総雨量4.7mm)
 ・長瀬川(長瀬川流域の3日間の総雨量5.8mm)
 ・早苗別川、早苗別川放水路、防速川、裏の沢川、島松川、香江別川、ルルマップ川、漁太川、ユカポン川(千歳川左岸流域の6時間の総雨量6.6mm)
 ・旧夕張川、富志戸川、長沼山川、山根川、南九号川、ウレロツチ川、幌加川、祝橋川(千歳川右岸流域の6時間の総雨量8.3mm)
 (5) 浸水条件
 石狩川下流、千歳川、夕張川、旧夕張川、旭川、幌加川、馬追河川、輪厚川、南六号川、旭川、長瀬川、ママチ川、新ママチ川、早苗別川、早苗別川放水路、防速川、裏の沢川、島松川、香江別川、ルルマップ川、漁太川、ユカポン川、旧夕張川、長瀬川、富志戸川、防速川(下水道)
 (千歳川左岸対象氾濫域の2.4時間の総雨量1.47mm 千歳川右岸対象氾濫域の2.4時間の総雨量1.36mm)
 (6) 下水道等条件
 施設条件: 現況
 その他の条件等
 このシミュレーションは、下水道等の排水施設は一定の排水能力があるものとし、地形の高低差などから浸水が想定される範囲やその浸水を求めるものであり、詳細な浸水に伴う下水道等の排水施設への流入や溢水等を考慮した詳細なシミュレーション結果とは、想定される水深・浸水範囲の異なる場合があります。計画年度までの運用により、排水能力が低下する可能性があるため、浸水想定図は、浸水範囲が過大となるおそれがあるため、1.0cm未満のメッシュ格子は「浸水なし」と表示している。
 ※この多段階の浸水想定図は水防法に基づく図ではありません。

河川	浸水想定区域	浸水の前提となる降雨	浸水の前提となる降雨
石狩川水系 旭川	左岸 北海道旭川市神居古潭166番地先の道道神居から海まで	旭川流域の3日間の総雨量1.30mm(大雨)	旭川流域の3日間の総雨量1.30mm(大雨)
石狩川水系 千歳川	左岸 北海道千歳市錦町1丁目19番の1地先の千歳橋から石狩川合流点まで	千歳川流域の3日間の総雨量1.70mm(大雨)	千歳川流域の3日間の総雨量1.70mm(大雨)
石狩川水系 夕張川	左岸 北海道夕張郡由仁町宇川70番の7地先の川崎橋から石狩川合流点まで	夕張川流域の3日間の総雨量1.50mm(大雨)	夕張川流域の3日間の総雨量1.50mm(大雨)
石狩川水系 旧夕張川	左岸 北海道夕張郡長沼町30区地先の千歳川合流点まで	旧夕張川流域の3日間の総雨量1.70mm	旧夕張川流域の3日間の総雨量1.70mm
石狩川水系 幌加川	左岸 北海道千歳市秋田204番地の1地先の道道千歳橋下流から千歳川合流点まで	幌加川流域の3日間の総雨量1.80mm	幌加川流域の3日間の総雨量1.80mm
石狩川水系 輪厚川	左岸 北海道千歳市東国145番地先から千歳川合流点まで	輪厚川流域の3日間の総雨量1.50mm	輪厚川流域の3日間の総雨量1.50mm